

# DÎNERS

## BOTANIQUES

Lundi 18 novembre 2013

12h20 – 13h15

Local 3408

Pavillon Paul-Comtois

*C est pour tous !*

*C est gratuit !!!*

Plantes sauvages du Québec # 8

La famille des Composées de A à H



Présentation et photos Gilles Ayotte

**Lundi prochain**

**DÎNERS  
BOTANIQUES**

**Lundi 25 novembre 2013**

**12h20 – 13h15**

**Local 3408**

**Pavillon Paul-Comtois**

*C'est pour tous !*

*C'est gratuit !!!*

**Plantes sauvages du Québec # 9**

**La famille des Composées de H à X**

**Présentation et photos Gilles Ayotte**



c2000.ulaval.ca

(Compétence 2000)

Présentations

The screenshot shows the website for the Faculty of Agriculture and Food Sciences at Université Laval. The page features a navigation menu with items: c2000, Ressources, Nouvelles, Présentations, Réalisations, and Accès étudiant. The 'Présentations' menu item is highlighted with four orange arrows pointing upwards. A vertical orange arrow points from the top of the page down to the 'Présentations' menu item. The main content area includes an 'Accueil' section with a welcome message, an 'Accès à vos cours' section with a computer icon and links for 'Accès étudiant', 'Accès enseignant', and 'Besoin d'aide?', and an 'Autres sites utiles' section with links for 'Bourses et aide financière de la FSAA', 'Résultats des cours', 'Sites des stages', and 'Outils pour affiches scientifiques'. On the right side, there are two sidebars: 'INFORMATION' with dates and news items, and 'EN VELETTE' with a 'GLOSSAIRE MULTIMÉDIA ET OBJETS D'APPRENTISSAGE' section.

Faculté des sciences de l'agriculture et de l'alimentation

UNIVERSITÉ L'AVAIL

Accueil | À propos | Nous joindre | Plan du site | Chercher

Compétence 2000

Approches pédagogiques utilisant les technologies de l'information

c2000 Ressources Nouvelles Présentations Réalisations Accès étudiant

### Accueil

Le projet facultaire Compétence 2000 met à profit le potentiel d'application des technologies de l'information et des communications. Elles permettent de créer de nouveaux modèles d'enseignement, d'enrichir et d'individualiser le processus pédagogique au rythme d'apprentissage de l'étudiant sans contraintes de temps et d'espace ! [En savoir plus »](#)

#### Accès à vos cours



Vous êtes un étudiant déjà inscrit ou un enseignant ?

- [Accès étudiant](#)
- [Accès enseignant](#)

Besoin d'aide ?

- [Problème d'accès au portail ?](#)
- [Consultez les rubriques d'aide](#)
- [Aide\\_c2000@fsaa.ulaval.ca](#)
- [Accès à vos cours sur compétence 2000](#)
- [Foire aux questions](#)

#### Autres sites utiles

- [Bourses et aide financière de la FSAA](#)
- [Résultats des cours](#)
- [Sites des stages](#)
- [Outils pour affiches scientifiques](#)

### INFORMATION

30-08-10  
**De nouveaux outils disponibles**  
De nouveaux outils ont été placés en ligne afin... [\[Plus...\]](#)

29-08-10  
**Heures d'ouverture modifiées**  
Veuillez noter les heures d'ouverture du CRP... [\[Plus...\]](#)

13-09-07  
**Problème d'accès au portail ?**  
Certificat de sécurité pose problème  
Ce messag... [\[Plus...\]](#)

14-09-06  
**Accès aux cours sur Compétence 2000**  
Pour accéder à votre ou vos cours en ligne sur... [\[Plus...\]](#)

### EN VELETTE



**GLOSSAIRE MULTIMÉDIA ET OBJETS D'APPRENTISSAGE**  
Votre bibliothèque virtuelle spécialisée



c2000.ulaval.ca

(Compétence 2000)

Présentations

The screenshot shows the website interface for the Faculty of Agriculture and Food Sciences at Université Laval. The main navigation bar includes 'c2000', 'Ressources', 'Nouvelles', 'Présentations', and 'Réalizations'. The 'Présentations' menu is active, displaying a sub-menu for 'Présentations \ Diners Botaniques \ Automne 2013'. A table lists three presentations with columns for 'Fichier', 'Thème', and 'Conférencier'. A sidebar on the left shows a 'DANS LA SECTION' menu with options for 'Diners Botaniques' and various seasons from 2011 to 2013.

Faculté des sciences de l'agriculture et de l'alimentation

UNIVERSITÉ LAVAL

Accueil | À propos | Nous joindre | Plan du site | Chercher

Compétence 2000

Approches pédagogiques utilisant les technologies de l'information

c2000 Ressources Nouvelles Présentations Réalisations

DANS LA SECTION

- Diners Botaniques
- Automne 2013
- Hiver2013
- Automne 2012
- Hiver 2012
- 2011

Présentations \ Diners Botaniques \ Automne 2013

Fichier	Thème	Conférencier
	Polyculture: des solutions pour l'avenir	Vincent Leblanc
	30 champignons faciles à reconnaître	Martin Trépanier
	Nov. 2013 - Regard sur la biologie des champignons	J. André Fortin



# Familles des **Composées**

Légumes: Laitue *Lactuca sativa* L.  
Endive *Cichorium endivia* L.  
Artichaut *Cynara scolymus* L.  
Topinambour *Helianthus tuberosus* L.

Oléagineuses:  
Tournesol *Helianthus annuus* L.

Ornementales:  
Dahlia *Dahlia variabilis* (Willd.) Desf.  
Tagètes *Tagetes* spp.  
Zinnia *Zinnia elegans* Jacq.

Oléagineuses:

*Helianthus annuus* Linnaeus

*Tournesol*



# Familles des **Composées**

**Inflorescence => Capitule** : groupement de fleurs sessiles  
sur un réceptacle commun simulant une fleur solitaire unique

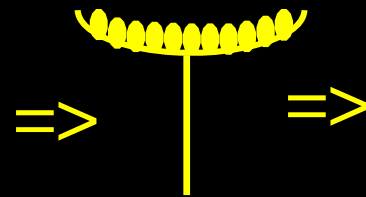
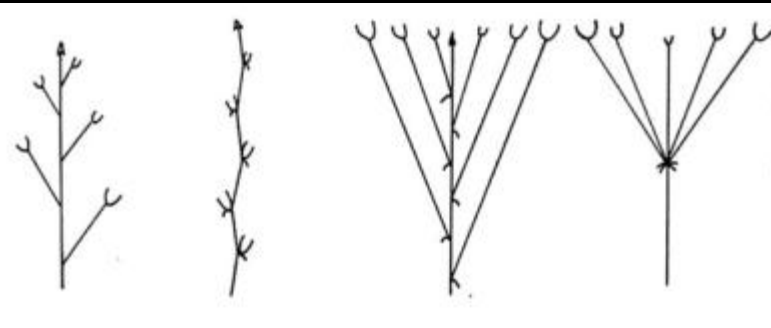


*Helianthus annuus* Linnaeus

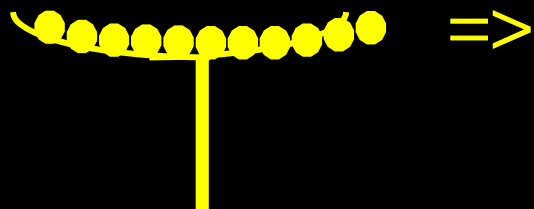


# Familles des **Composées**

**Capitule** : groupement de fleurs sessiles sur un réceptacle commun  
simulant une fleur solitaire unique



# Capitule



# Familles des **Composées**

**Inflorescence => Capitule** : groupement de fleurs  
sessiles sur un réceptacle commun simulant une  
fleur solitaire unique





# Familles des Composées

## Liguliflores => plantes à latex



# Familles des Composées

## Tubuliflores sans rayons



# Familles des Composées

## Tubuliflores à rayons = Radiées





# Familles des Composées

## Mécanismes de dispersion des semences





# Familles des Composées

## Mécanismes de dispersion des semences





# Familles des Composées

## Mécanismes de dispersion des semences





# Familles des Composées

## Mécanismes de dispersion des semences



# Familles des Composées

## Mécanismes de dispersion des semences



*Ambrosia trifida* Linnaeus (grande herbe à poux)

« Le fruit consiste en une masse colonnaire centrale munie de 5 à 7 protubérances légères. Il reste longtemps attaché à la tige, et tombe à l'automne. Sa conformation particulière, en lui donnant une surface de contact considérable avec l'air, le fait refroidir plus vite que les corps environnants, et dès les premières gelées blanches, on peut voir chaque protubérance se garnir d'un petit glaçon contourné, l'ensemble constituant une masse de 2 à 3 pouces de longueur. Désormais, le fruit est armé pour la dissémination; il s'attachera aux feuilles mortes, sera poussé par le vent, par les pieds des animaux, parfois jusqu'à des distances considérables. » Marie-Victorin « Flore laurentienne » p. 562

***Helianthus annuus*** Linnaeus  
(Hélianthe annuel; *Tournesol*)

Pourquoi le nom latin ?

*Tournesol* → Recherche sur INTERNET →



<http://www.tintinmilou.free.fr/characters/images/tournesol.gif>

... alors imaginez:

Belle-Angélique...

Petits cochons...

Traînage...

Pétards... Péteux...

*Charme de Caroline*... ???

*Véronique, Cassandre et Marguerite*... ???



# Pourquoi le nom latin ? D'où vient-il ?

*Helianthus annuus* Linnaeus  
(Hélianthe annuel; *Tournesol*)

Avant Linné

## LA FLORE DU CANADA EN 1708

Étude d'un manuscrit  
de Michel Sarrazin et Sébastien Vaillant

par

**Bernard Boivin**

Institut de Recherches Biosystématiques  
Agriculture Canada  
Ottawa, Canada

## PROVANCHERIA

No 9

1978

Mémoire de l'Herbier Louis-Marie  
Faculté des Sciences de l'Agriculture et de l'Alimentation  
Université Laval, Québec, Canada

127. *Oxycoccus quae Vitis Idaea palustris virginiana, fructu majore*, Ray Hist. I. 685  
et Tom. 2, 358.

*Canneberge* et en Canada *atoca* ou *bon fruit*\*. *Envoy de 1700 no 45*

Cet arbuste vient dans des païs tremblans et découverts de mousse audessus  
desquelles il ne paroît que de très petites branches fort minces. Les feuilles qui  
sont très petites et ovales sont alternes. D'entre leurs aisselles naissent de petits  
pédicules longs d'un pouce qui soutiennent une fleur à 4 pétales; cependant  
comme on m'a donné cette plante sèche, je crois la fleur en rosette à 4 pointes. Le  
calice à la même figure du fond duquel s'élève un beau fruit rouge gros comme une  
cerise qui contient des semences rondes. Nos sauvages l'appellent *Atoca*. On le  
confit et on l'estime contre le cours du ventre. Vient dans les marais par le 47, 40  
et 35 degrés.

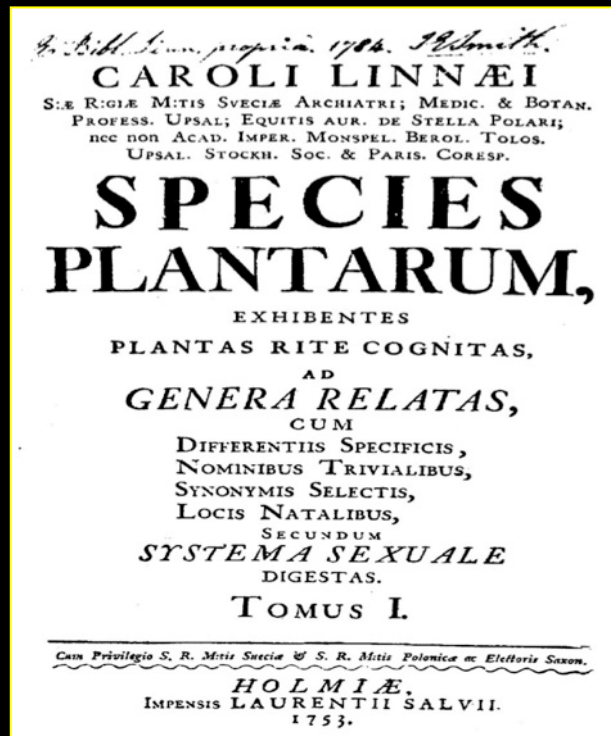
# Pourquoi le nom latin ? d'où vient-il ?

**Linné (Suédois (1707-1778))**  
**"Species plantarum" 1753**

⇒ **Systeme binomial**

**Helianthus annuus** Linnaeus

Genre espèce



	1106	CRYPTOGAMIA MUSCI.
		lis distichis alternis ovatis appendiculatis. <i>Fl. zeyl.</i> 358.
		Lycopodioides repens, pinnulis ornithopodii. <i>Dill. musc.</i> 464. t. 66. f. 1. B.
		Muscus lycopodioides denticulatus scandens repensve, in extremitatibus ramulorum polyspermos. <i>Raj. suppl.</i> 32.
		<i>Habitat in</i> India.
denticulatum.	24.	LYCOPODIUM foliis bifariis: superficialibus imbricatis, furculis repentibus, floribus sparsis. Lycopodioides imbricatum repens. <i>Dill. musc.</i> 462. t. 66. f. 1. A
		Muscus denticulatus minor. <i>Bauh. pin.</i> 360.
		Muscus terrestris lusitanicus. <i>Clus. hist.</i> 2. p. 249.
		<i>Habitat in</i> Lusitania, Hispania, Iberia.
		PORELLA.
pinnata.	1.	PORELLA. † Porella pinnis obtusis. <i>Dill. musc.</i> 459. t. 68. f. 1. <i>Habitat in</i> Pennsylvania. <i>Hanc nequē ego vidi, nec eam in solo natali investigare potuit D. Kalm.</i>
		SPHAGNUM.
palustre.	1.	SPHAGNUM ramis deflexis. <i>Fl. lapp.</i> 415. <i>Fl. succ.</i> 864. Sphagnum palustre molle deflexum, squamis cymbiformibus. <i>Dill. musc.</i> 240. t. 32. f. 1. Muscus palustris in ericetis nascens. <i>Pluk. phyt.</i> 101. f. 1. <i>Vaill. paris.</i> 139. t. 23. f. 3.
	β.	Sphagnum palustre molle deflexum, squamis capillaceis. <i>Dill. musc.</i> 243. t. 32. f. 2. <i>Habitat in</i> Europæ paludibus profundis sylvaticis.
alpinum.	2.	SPHAGNUM subramosum erectum. Sphagnum subulatum viridissimum, capsulis ovatis. <i>Dill. musc.</i> 245. t. 32. f. 3. <i>Habitat in</i> Angliæ summis alpium paludibus.
		PHASCUM.
acaule.	1.	PHASCUM acaule, anthera sessili. Sphagnum acaulon bulbiforme majus. <i>Dill. musc.</i> 251. t. 32. f. 11.

Mu-

Pourquoi le nom latin ? d'où vient-il ?

**Linné (1707-1778)**

"Species plantarum" 1753

=> Système binomial => appliqué aussi à la zoologie...

Genre espèce

***Bison bison*** Linnaeus 1758  
(bison d'Amérique)



[http://fr.wikipedia.org/wiki/Bison\\_d%27Am%C3%A9rique\\_du\\_Nord](http://fr.wikipedia.org/wiki/Bison_d%27Am%C3%A9rique_du_Nord)

[http://www.google.ca/imgres?imgurl=http://www.haut-thorenc.com/en/images/faune\\_bison\\_d\\_europe/faunes\\_photo\\_6.jpg&imgrefurl=http://www.haut-thorenc.com/en/bison\\_d\\_europe.html&h=1071&w=1600&sz=336&tbnid=yUyV7DCaoXjMQM:&tbnh=90&tbnw=134&zoom=1&usg=\\_\\_yT4DdfmGLVnLtJG01dsxJKRCTBA=&docid=z6vt3hLIHpsvJM&sa=X&ei=BCmGUqHhFYmx2QWmqIFY&sqi=2&ved=0CEAQ9QEwAg](http://www.google.ca/imgres?imgurl=http://www.haut-thorenc.com/en/images/faune_bison_d_europe/faunes_photo_6.jpg&imgrefurl=http://www.haut-thorenc.com/en/bison_d_europe.html&h=1071&w=1600&sz=336&tbnid=yUyV7DCaoXjMQM:&tbnh=90&tbnw=134&zoom=1&usg=__yT4DdfmGLVnLtJG01dsxJKRCTBA=&docid=z6vt3hLIHpsvJM&sa=X&ei=BCmGUqHhFYmx2QWmqIFY&sqi=2&ved=0CEAQ9QEwAg)

***Bison bonasus*** Linnaeus, 1758  
(bison d'Europe)





Pourquoi le nom latin ? d'où vient-il ?

**Linné (1707-1778)**

"Species plantarum" 1753

=> Système binomial

Genre espèce

***Bison bison*** Linnaeus 1758

(bison d'Amérique)



[http://fr.wikipedia.org/wiki/Bison\\_d%27Am%C3%A9rique\\_du\\_Nord](http://fr.wikipedia.org/wiki/Bison_d%27Am%C3%A9rique_du_Nord)

Il existe 2 sous-espèces...

bison des plaines => *Bison bison* subsp. *bison*

bison des bois => *Bison bison* subsp. *athabascae*

(cette sous-espèce serait menacée par l'exploitation pétrolière...)



VASCAN => validité du nom latin

## *Aster acuminatus* Michaux

**SYN** *Aster acuminatus* Michaux est un synonyme sensu FNA Ed. Comm., 2006b de :

↳ **ACC** *Oclemena acuminata* (Michaux) Greene, un nom accepté d'espèce sensu FNA Ed. Comm., 2006b.

<http://data.canadensys.net/vascan/search?lang=fr>



# VASCAN => validité du nom latin

## *Oclemena acuminata* (Michaux) Greene

**ACC** *Oclemena acuminata* (Michaux) Greene est un nom accepté d'espèce sensu FNA Ed. Comm., 2006b.

### Noms vernaculaires

- ACC** aster acuminé Marie-Victorin, 1995
- ACC** whorled wood aster FNA Ed. Comm., 2006b
- SYN** sharp-leaved aster Canadian Forest Service, 2007

### Synonymes

- SYN** *Aster acuminatus* Michaux FNA Ed. Comm., 2006b
- SYN** *Aster acuminatus* Michaux var. *acuminatus* TROPICOS
- SYN** *Aster acuminatus* var. *magdalenensis* Fernald FNA Ed. Comm., 2006b

## Répartition

Carte Liste

**NAT** INDIGÈNE **INT** INTRODUIT **EPH** EPHEMÈRE **EXC** EXCLUS **EXT** DISPARU ? DOUTEUX - ABSENT



On verra cette espèce plus tard...



<http://data.canadensys.net/vascan/search?lang=fr>

# Code international de nomenclature pour les algues, les champignons et les plantes

Le Code de Melbourne (2011)

Le Code de Vienne (2006)

Le Code de Saint Louis (2000)

**18.5.** Les noms suivants, consacrés par un long usage, font exception à la règle et sont traités comme validement publiés : *Palmae* (*Arecaceae* ; type, *Areca* L.) ; *Gramineae* (*Poaceae* ; type, *Poa* L.) ; *Cruciferae* (*Brassicaceae* ; type, *Brassica* L.) ; *Leguminosae* (*Fabaceae* ; type, *Faba* Mill. [= *Vicia* L.]) ; *Guttiferae* (*Clusiaceae* ; type, *Clusia* L.) ; *Umbelliferae* (*Apiaceae* ; type, *Apium* L.) ; *Labiatae* (*Lamiaceae* ; type, *Lamium* L.) ; *Compositae* (*Asteraceae* ; type, *Aster* L.). Si les *Papilionaceae* (*Fabaceae* ; type, *Faba* Mill.) sont considérées comme une famille distincte du reste des *Leguminosae*, le nom *Papilionaceae* est conservé à l'encontre de *Leguminosae*.

**18.6.** À titre d'alternative, l'utilisation des noms indiqués entre parenthèses à l'Art. 18.5 est autorisée.

[http://fr.wikipedia.org/wiki/Code\\_international\\_de\\_nomenclature\\_pour\\_les\\_algues,\\_les\\_champignons\\_et\\_les\\_plantes#Le\\_Code\\_de\\_Saint\\_Louis\\_.282000.29](http://fr.wikipedia.org/wiki/Code_international_de_nomenclature_pour_les_algues,_les_champignons_et_les_plantes#Le_Code_de_Saint_Louis_.282000.29)



1. *Achillea millefolium* Linnaeus

achillée millefeuille; *herbe à dindes*, *herbe à dindons*

anglais: common yarrow



Plantes  
présentes  
sur le  
campus





2. *Achillea millefolium* Linnaeus forma *rosea*  
achillée millefeuille forme à fleurs roses





3. *Ambrosia artemisiifolia* Linnaeus

petite herbe à poux; *ambrosie à feuilles d'armoise*

anglais: common ragweed





4. *Ambrosia artemisiifolia* Linnaeus

grande herbe à poux; *ambrosie trifide*

anglais: great ragweed





5. *Anaphalis margaritacea* (Linnaeus) Bentham & Hooker f.

*immortelle blanche; anaphale marguerite*

anglais: pearly everlasting





6. *Arctium lappa* Linnaeus

grande bardane; *bardane majeure*, *artichaut*, *rhubarbe sauvage*, *rapace...*

anglais: great burdock





7. *Arctium minus* (Hill) Bernhardt

*petite bardane; bourrier, rhubarbe sauvage, toques. rapace, tabac du diable...*

anglais: common burdock





petite bardane





# petite bardane





8. *Artemisia biennis* Willdenow

armoïse bisannuelle

anglais: biennial wormwood, biennial sagewort





9. *Artemisia vulgaris* Linnaeus

armoïse vulgaire; *herbe Saint-Jean*, *armoïse commune*

anglais: common wormwood, common mugwort





10. *Aster acuminatus* Michaux (nom accepté => *Oclemena acuminata* (Michaux) Greene)

aster acuminé

anglais: whorled wood aster, sharp-leaved aster

VASCAN





aster acuminé





10. *Aster brachyactis* S.F. Blake (nom accepté => *Symphiotrichum ciliatum* (Ledebour) G.L. Nesom)

aster à rayons courts

anglais: rayless alkali aster, rayless annual aster



VASCAN





10. *Aster cordifolius* Linnaeus (nom accepté => *Symphiotrichum cordifolium* (Linnaeus) G.L. Nesom)

aster à feuilles cordées

anglais: heart-leaved aster, common blue wood aster

VASCAN





11. *Aster macrophyllus* Linnaeus (nom accepté => *Eurybia macrophylla* (Linnaeus) Cassini)

aster à grandes feuilles; *pétouane*

anglais: large-leaved aster, big-leaved aster

VASCAN





# aster à grandes feuilles





aster à grandes feuilles / aster à feuilles cordées





12. *Aster novae-angliae* (nom accepté => *Symphiotrichum novae-angliae* (Linnaeus) G.L. Nesom)

aster de la Nouvelle-Angleterre

anglais: New England aster

VASCAN





13. *Aster puniceus* (nom accepté => *Symphiotrichum puniceum* (Linnaeus) A. Löve & D. Löve)

aster ponceau

VASCAN

anglais: purple-stemmed aster, red-stemmed aster, swamp aster, bog aster...





14. *Aster umbellatus* (nom accepté => *Doellingeria umbellata* (Miller) Nees var. *umbellata*)

aster à ombelles; aster en ombelle

anglais: flat-topped white aster, parasol whitetop...

VASCAN





aster à ombelles





14. *Bidens cernua* Linnaeus

bident penché

anglais: nodding beggarticks, nodding burr marigold, sticktight, pitchfork





# bident penché







**bident penché**

15. *Bidens frondosa* Linnaeus

*bident fourchu; bident feuillé, bident à fruits noirs*  
anglais: devil's beggarticks, common beggarticks...





bident fourchu



bident fourchu





16. *Centaurea jacea* Linnaeus

*centaurée jacée; jacée des prés*

anglais: brown knapweed, brown starthistle...





16. *Centaurea nigra* Linnaeus

centaurée noire

anglais: black knapweed, lesser knapweed, hardheads...





17. *Chrysanthemum leucanthemum* L. (nom accepté => *Leucanthemum vulgare* Lamarck  
marguerite blanche; *grande marguerite, bouquet blanc...*  
anglais: oxeye daisy, common daisy...



marguerite blanche





18. *Cichorium intybus* Linnaeus  
*chicorée sauvage; chicorée amère*  
anglais: wild chicory, blue sailors...





chicorée sauvage





19. *Cirsium arvense* (Linnaeus ) Scopoli

chardon des champs; *circe des champs*, *chardon du Canada*

anglais: Canada thistle, creeping thistle, field thistle



chardon des champs





# chardon des champs





20. *Cirsium muticum* Michaux

chardon mutique; *circe mutique*

anglais: swamp thistle, dunce-nettle, horsetops





21. *Cirsium vulgare* (Savi) Tenore

*chardon vulgaire; chardon lancéolé,  
gros chardon, circe commun, piqueux*  
anglais: bull thistle, spear thistle, Scotch thistle,  
common thistle





22. *Erigeron philadelphicus* Linnaeus

vergerette de Philadelphie; érigéron de Philadelphie

anglais: Philadelphia fleabane, Philadelphia daisy...





23. *Eupatorium maculatum* (nom accepté => *Eutrochium maculatum* (Linnaeus) E.E. Lamont

eupatoire maculée

anglais: spotted Joe Pye weed

VASCAN





24. *Eupatorium perfoliatum* Linnaeus  
eupatoire perfoliée





eupatoire perfoliée



25. *Eupatorium rugosum* (nom accepté => *Ageratina altissima* (Linnaeus) R.M. King & H. Robinson

eupatoire rugueuse

anglais: common white snakeroot

**VASCAN**





26. *Galinsoga ciliata* (nom accepté => *Galinsoga quadriradiata* Ruiz & Pavon

galinsoga cilié; galinsoga velu

VASCAN

anglais: hairy galinsoga, shaggy galinsoga, quickweed





27. *Gnaphalium sylvaticum* (nom accepté => *Omalotheca sylvatica* (Linnaeus) Schultz-Bipontinus...

gnaphale des bois; gnaphale des forêts

VASCAN

anglais: woodland cudweed, heath cudweed





28. *Helenium autumnale* Linnaeus

*hélénie automnale; hélénie d'automne*

anglais: common sneezeweed, swamp sunflower



# hélénie automnale





29. *Helianthus annuus* Linnaeus

tournesol; *hélianthe annuel, soleil, grand soleil*

anglais: common sunflower, garden sunflower



# tournesol

CHAMPLAIN et SAGARD ont tous deux vu les belles cultures de Soleil chez les Hurons de la baie Georgienne et du lac Simcoe. Sagard écrit: « Ils font état du tourne-sol qu'ils sèment en quantité...à cause de l'huile qu'ils retirent de la graine. » Marie-Victorin => Flore laurentienne p. 588





# tournesol

*« ... pays fort déserté, où ils sèment grande quantité de blé d'Inde, qui y vient très beau, comme aussi des citrouilles, herbe au soleil (note: tournesol), dont ils font de l'huile de la graine: de laquelle huile ils se frottent la tête. » (adapté de Samuel de Champlain. 1620. p. 27)*



# tournesol

*« ... la plupart se peignent le visage noir et rouge, qu'ils démèlent avec de l'huile, faite de la graine d'herbe au Soleil, ou bien avec de la graisse d'ours... »* (adapté de Samuel de Champlain. 1620. p. 86)





# tournesol

*« Les tournesols ne servent aux Sauvages, qu'à leur donner une huile, dont ils se frottent; ils la tirent plus communément de la graine, que de la racine de cette plante. »* (tiré de Charlevoix, P.-F.-X. 1744. Tome VI, p. 48).





29. *Helianthus decapetalus* Linnaeus

hélianthe à dix rayons

anglais: ten-rayed sunflower, thin-leaved sunflower





hélianthe à dix rayons



# hélianthe à dix rayons





hélianthe à dix rayons



# hélianthe à dix rayons

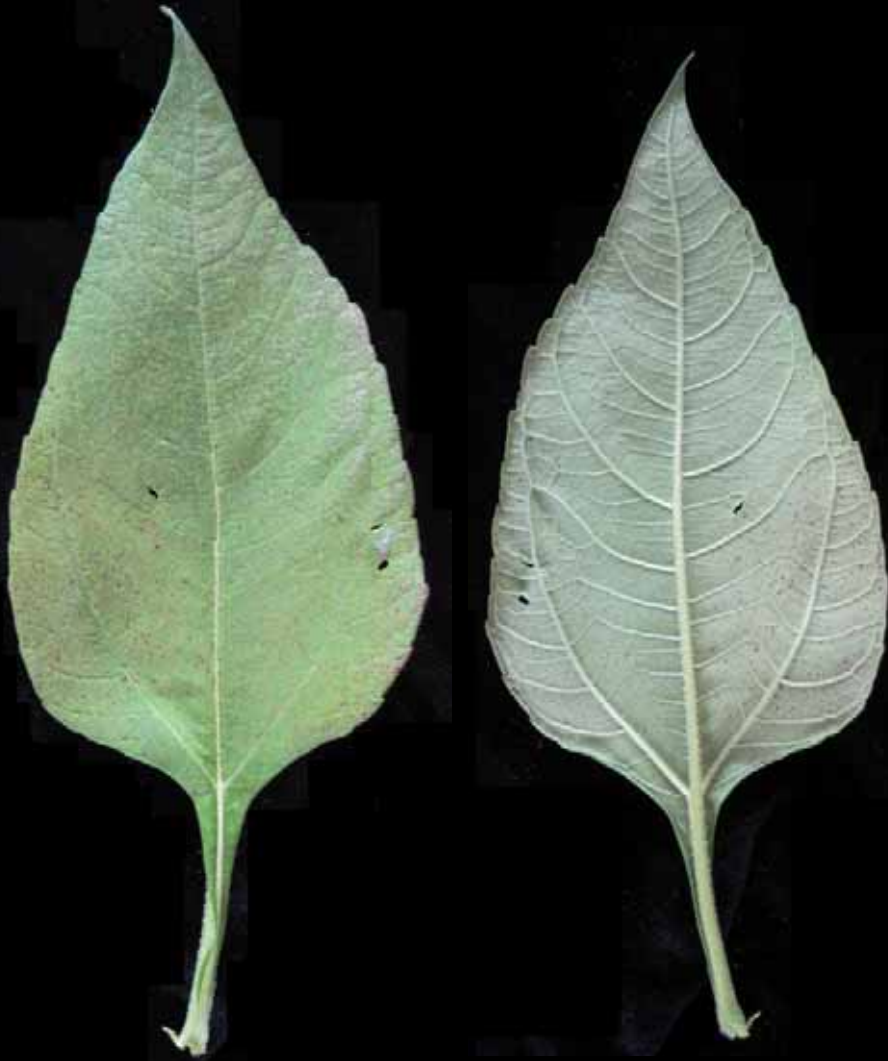




30. *Helianthus tuberosus* Linnaeus  
topinambour; hélianthe tubéreuse  
anglais: Jerusalem artichoke, Iroquois potato



topinambour; *hélianthe tubéreuse*





topinambour; *hélianthe tubéreux*

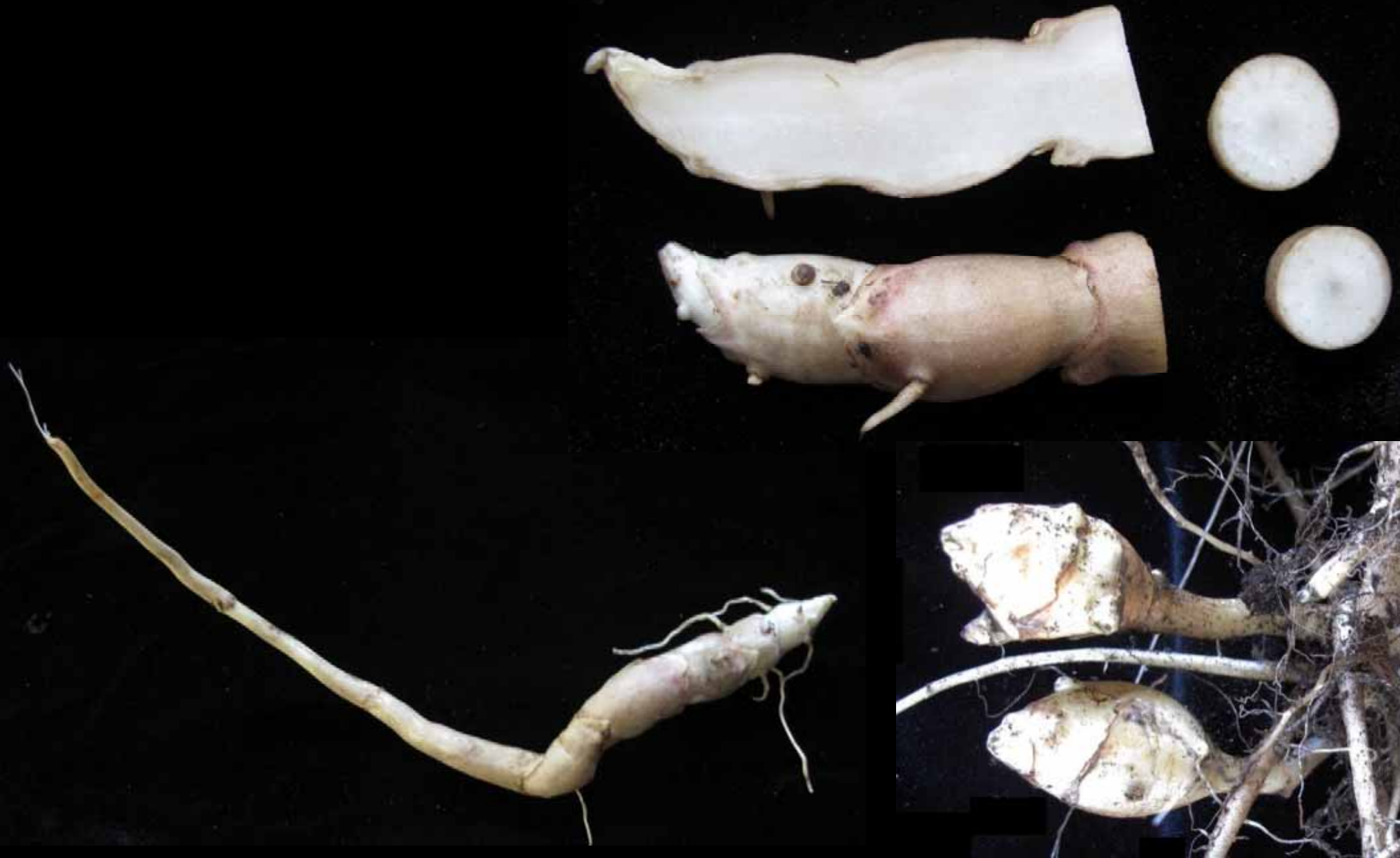


topinambour; *hélianthe tubéreux*

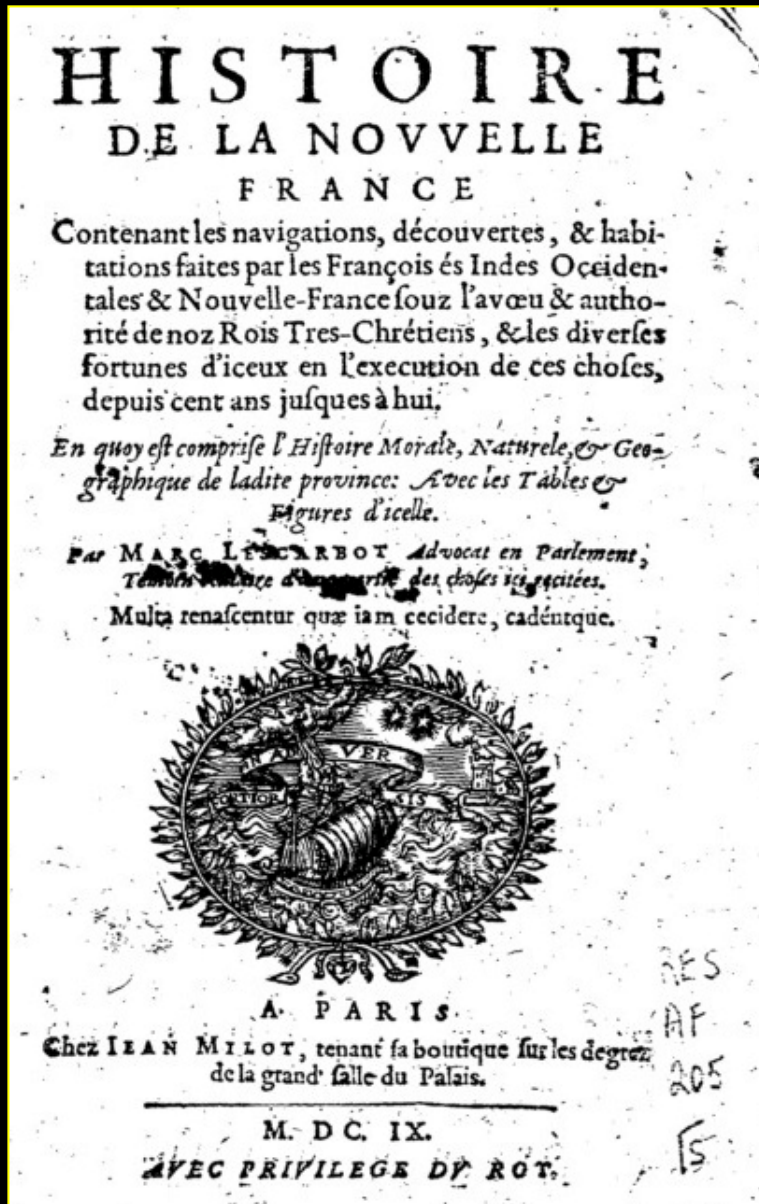




topinambour; *hélianthe tubéreux*



topinambour; *hélianthe tubéreuse*



« une certaine sorte de grosses racines grosses comme naveaux ou truffes, lesquels plantés se multiplient comme par dépit de façon que c'est merveille ».

Marc Lescarbot, 1609





Voilà !

C'est tout !!!



*Un gros merci  
à vous !*