

# DÎNERS

## BOTANIQUES

Mardi 25 octobre 2011

12h30 – 13h15

Local 3408

Pavillon Paul-Comtois

Plantes sauvages  
du Québec # 3:  
**Ptéridophytes**  
( Les dessous de ces  
belles inconnues)



Présentation et photos Gilles Ayotte

http://c2000.ulaval.ca/  
(Compétence 2000)

Présentations →

Faculté des sciences de l'agriculture et de l'alimentation

UNIVERSITÉ LAVAL

Accueil | À propos | Nous joindre | Plan du site | Chercher

Compétence 2000

Approches pédagogiques utilisant les technologies de l'information

c2000   Ressources   Nouvelles   Présentations   Réalisations   Accès étudiant

### Accueil

Le projet facultaire Compétence 2000 met à profit le potentiel d'application des technologies de l'information et des communications. Elles permettent de créer de nouveaux modèles d'enseignement, d'enrichir et d'individualiser le processus pédagogique au rythme d'apprentissage de l'étudiant sans contraintes de temps et d'espace ! [En savoir plus »](#)

#### Accès a vos cours

Vous êtes un étudiant déjà inscrit ou un enseignant ?

- [Accès étudiant](#)
- [Accès enseignant](#)

Besoin d'aide ?

- [Problème d'accès au portail ?](#)
- [Consultez les rubriques d'aide](#)
- [Aide\\_c2000@fsaa.ulaval.ca](#)
- [Accès à vos cours sur compétence 2000](#)
- [Foire aux questions](#)

#### Autres sites utiles

- [Bourses et aide financière de la FSAA](#)
- [Résultats des cours](#)
- [Sites des stages](#)
- [Outils pour affiches scientifiques](#)

### INFORMATION


30-08-10  
**De nouveaux outils disponibles**  
De nouveaux outils ont été placé en ligne afin... [\[Plus...\]](#)

29-08-10  
**Heures d'ouverture modifiées**  
Veuillez noter les heures d'ouverture du CRP... [\[Plus...\]](#)

13-09-07  
**Problème d'accès au portail ?**  
Certificat de sécurité pose problème  
Ce message... [\[Plus...\]](#)

14-09-06  
**Accès aux cours sur Compétence 2000**  
Pour accéder à votre ou vos cours en ligne sur... [\[Plus...\]](#)

### EN VEDETTE

 **GLOSSAIRE MULTIMÉDIA ET OBJETS D'APPRENTISSAGE**  
Votre bibliothèque virtuelle spécialisée

Faculté des sciences de l'agriculture et de l'alimentation

UNIVERSITÉ LAVAL

Accueil | À propos | Nous joindre | Plan du site | Chercher

Approches pédagogiques utilisant les technologies de l'information

c2000 Ressources Nouvelles Présentations Réalisations Accès étudiant

DANS LA SECTION

Diners Botaniques

INFORMATION

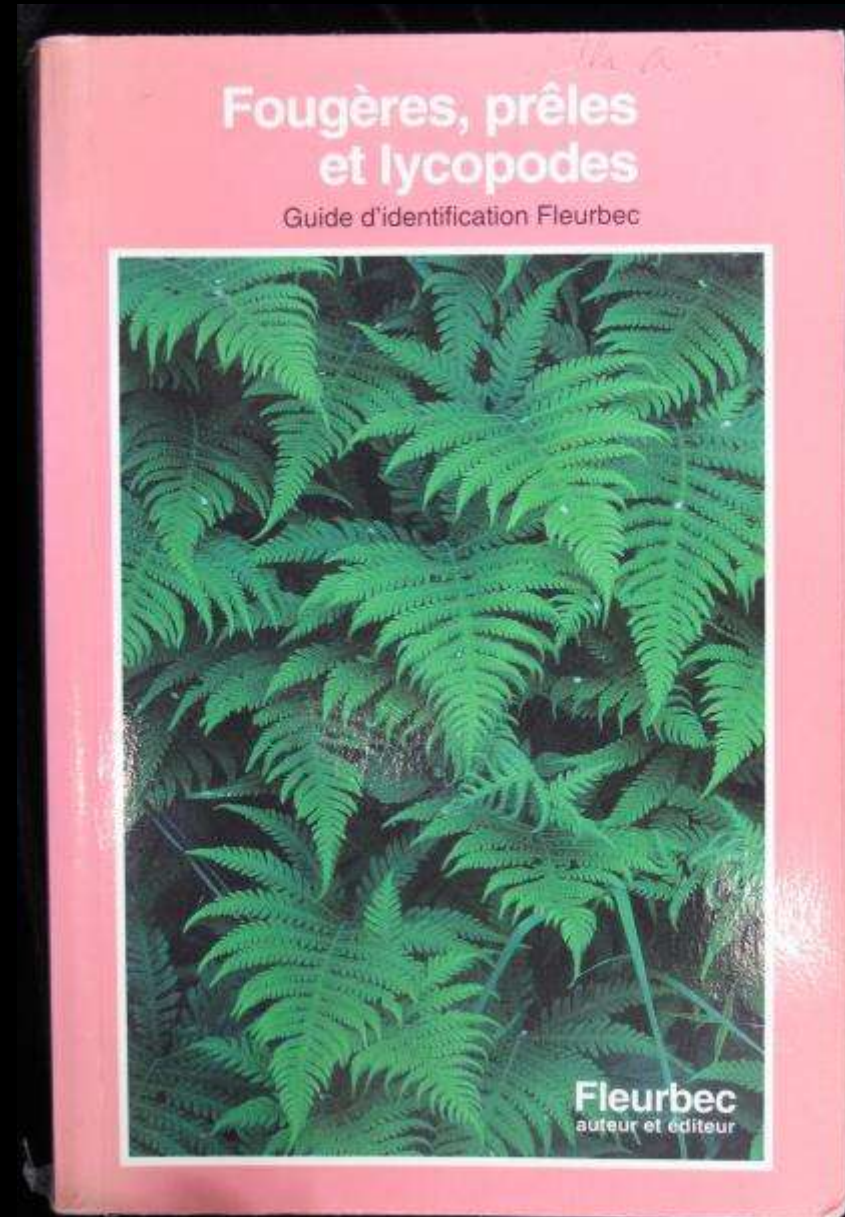
Jetez un coup d'oeil sur nos plus récentes réalisations !

Présentations \ Diners Botaniques

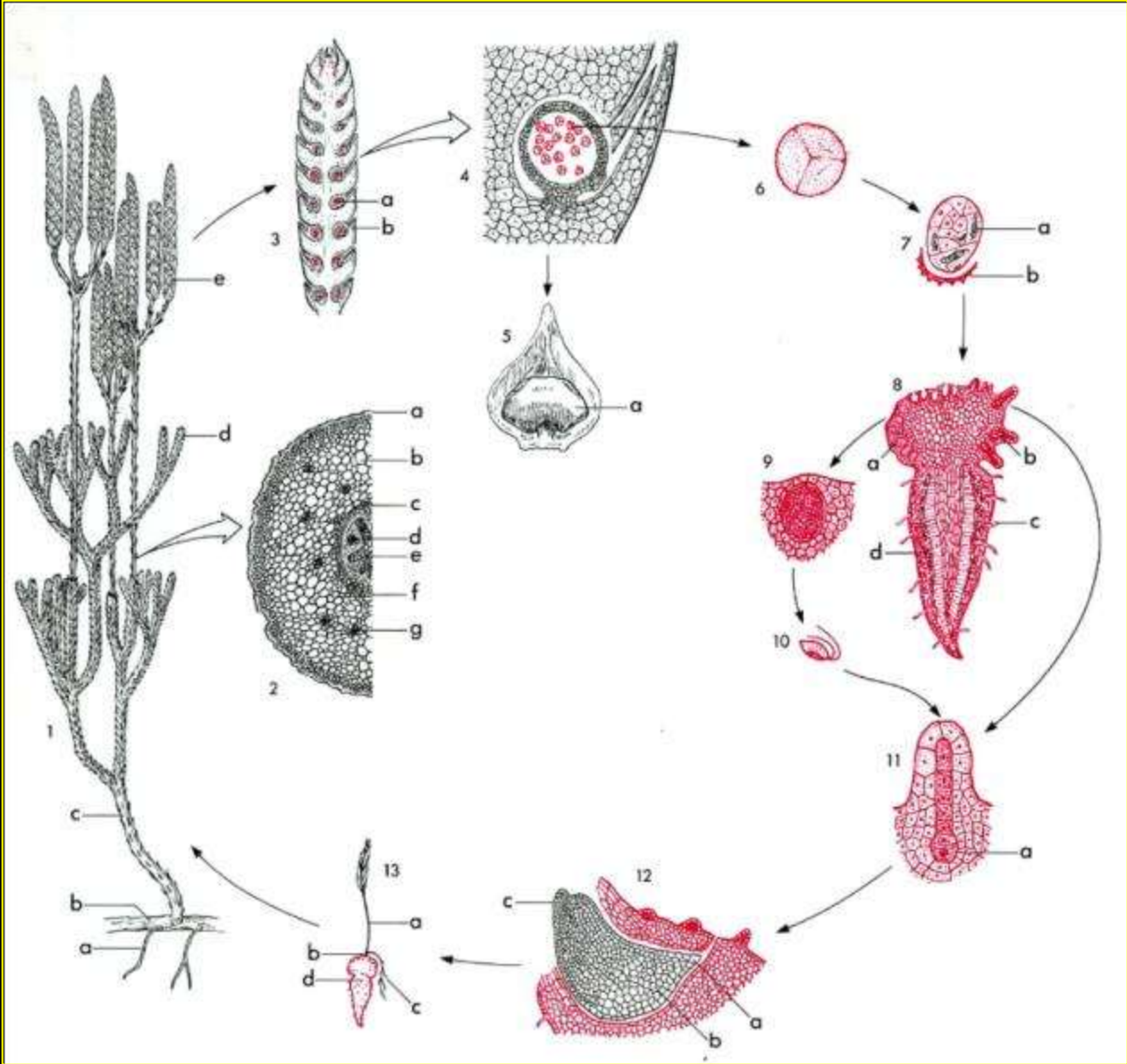
- [Présentation sur les plantes sauvages comestibles](#)
- [Présentation sur les plantes sauvages toxiques](#)
- [Présentation sur les plantes sauvages du Québec](#) ("Les dessous de ces belles inconnues 1")
- [Présentation sur les orchidacées du Québec](#)
- [Plantes des tourbières](#)
- [Présentation Marie-Victorin](#) (abrégé)
- [Présentation Marie-Victorin](#) (intégrale)
- [Présentation sur les plantes sauvages comestibles](#) 2011
- [Présentation sur les plantes sauvages comestibles](#) - Survie en forêt (juillet 2011)
- [Présentation Groupes de Mycologie](#)
- [Présentation "Plantes Fortes"](#)
- [Présentation "Trente champignons faciles à reconnaître" par Martin Trépanier](#)

# Guide d'identification FLEURBEC 1993

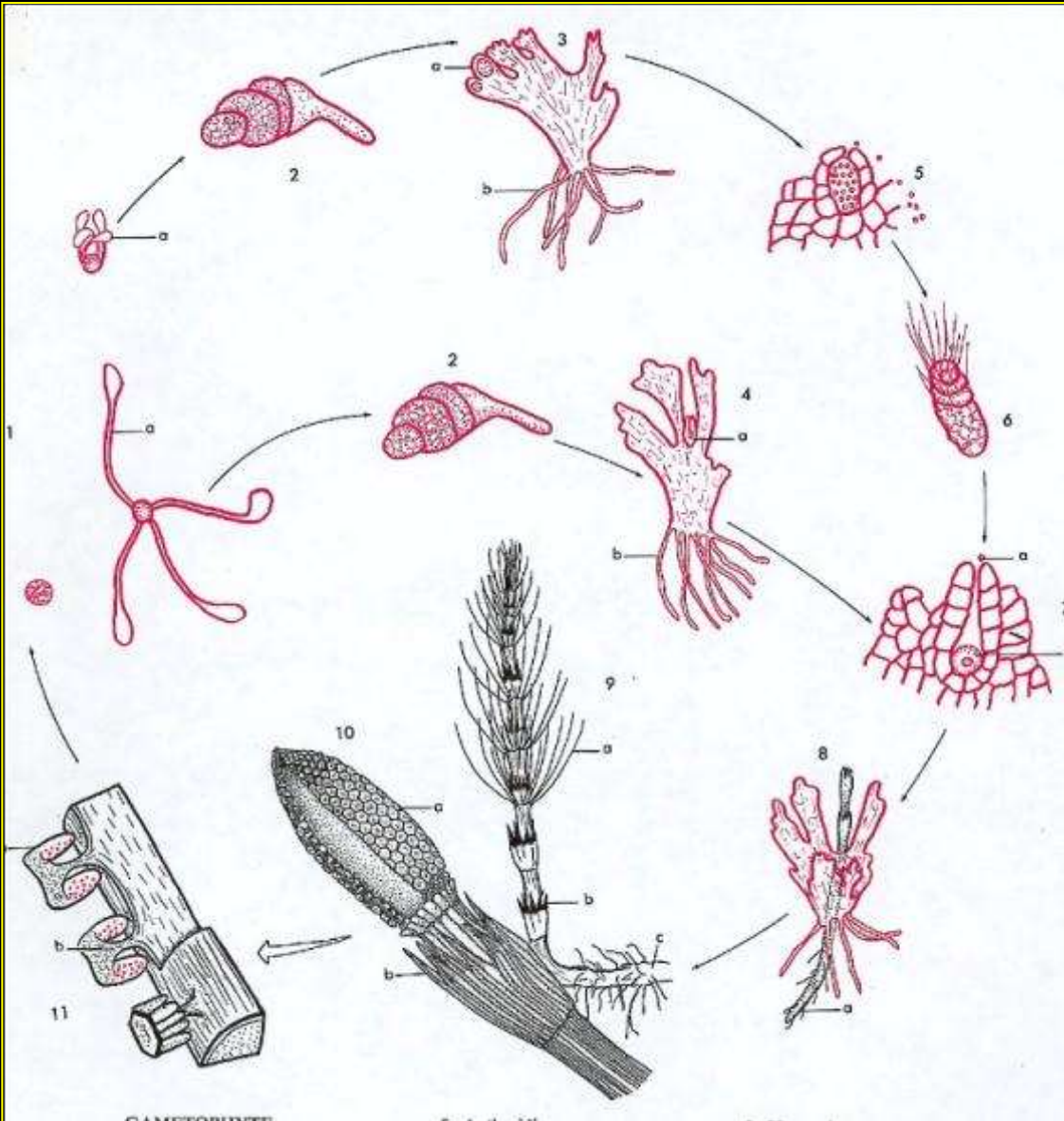
Description complète de 84 espèces  
dont 25 fougères rares du Québec  
(=> toutes les ptéridophytes du Québec  
à l'exception de deux espèces très rares:  
*Botrychium lanceolatum* et  
*Cystopteris laurentiana*)



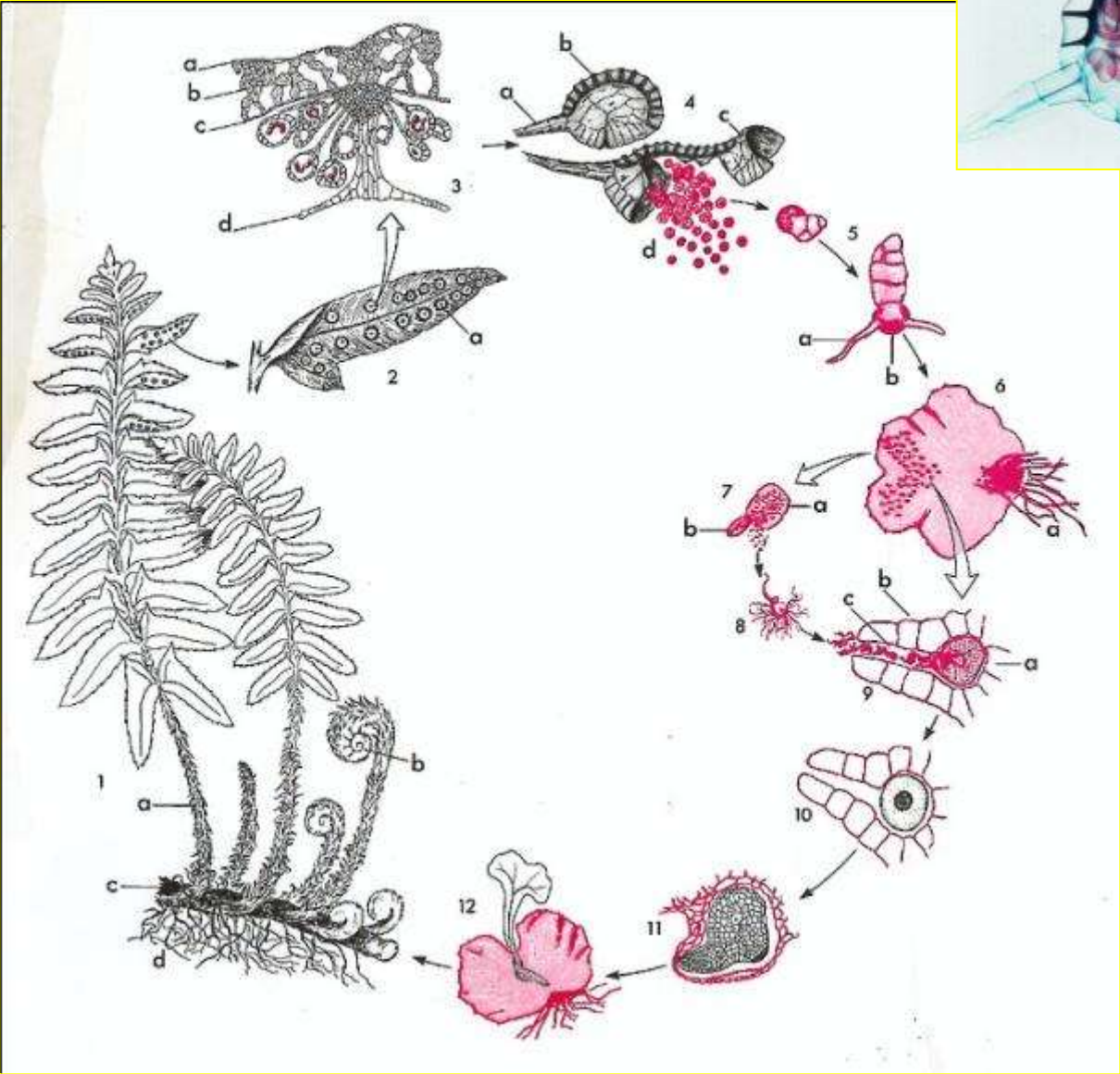
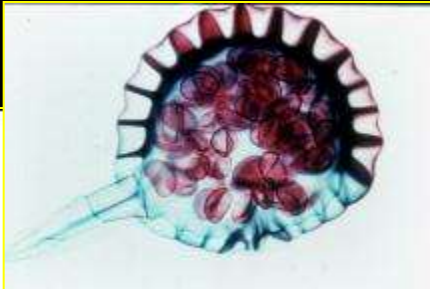
# Cycle vital d'un lycopode



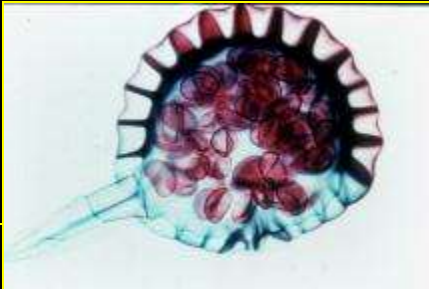
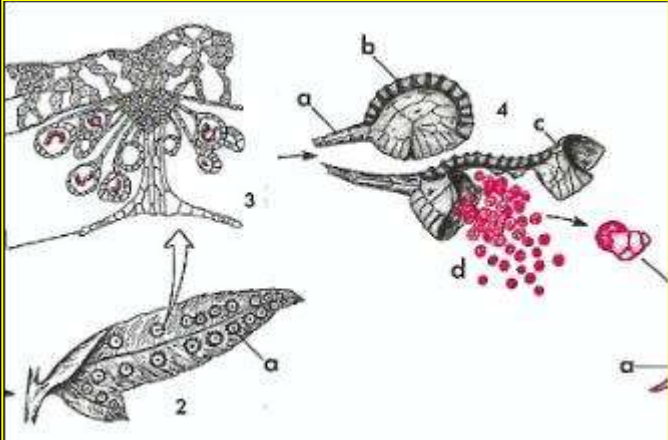
# Cycle vital d'une prêle



# Cycle vital d'une fougère



# Cycle vital d'une fougère





*Lycopodium annotinum* Linnaeus  
(Lycopode innovant; *Courants verts*)



*Lycopodium clavatum* Linnaeus  
(Lycopode claviforme; *Courants verts*)



*Lycopodium clavatum* Linnaeus  
(Lycopode claviforme; *Courants verts*)



***Lycopodium complanatum*** Linnaeus  
(Lycopode aplati)  
(= *Diphasiastrum complanatum* (L.) Holub.)



*Lycopodium complanatum* Linnaeus  
(Lycopode aplati)  
(= *Diphasiastrum complanatum* (L.) Holub.)



*Lycopodium inundatum* Linnaeus

(Lycopode palustre)

(= *Lycopodiella inundata* (L.) Holub)



*Lycopodium inundatum* Linnaeus

(Lycopode palustre)

(= *Lycopodiella inundata* (L.) Holub)



*Lycopodium lucidulum* Michaux  
(Lycopode brillant)  
(= *Huperzia lucidula* (Michaux) Trevisan)





*Lycopodium obscurum* Linnaeus  
(Lycopode obscur)



*Lycopodium sabinifolium* Willdenow  
(Lycopode à feuilles de Genévrier)



*Lycopodium tristachyum* Pursh

(Lycopode à trois épis)

(= *Diphasiastrum tristachyum* (Pursh) Holub)



*Selaginella rupestris* (Linnaeus) Spring  
(Sélaginelle des rochers)



*Selaginella rupestris* (Linnaeus) Spring  
(Sélaginelle des rochers)



*Selaginella rupestris* (Linnaeus) Spring  
(Sélaginelle des rochers)



*Selaginella selaginoides* (Linnaeus) Link  
(Sélaginelle sélaginoïde)



*Equisetum arvense* Linnaeus  
(Prêle des champs; *Queue de renard*)





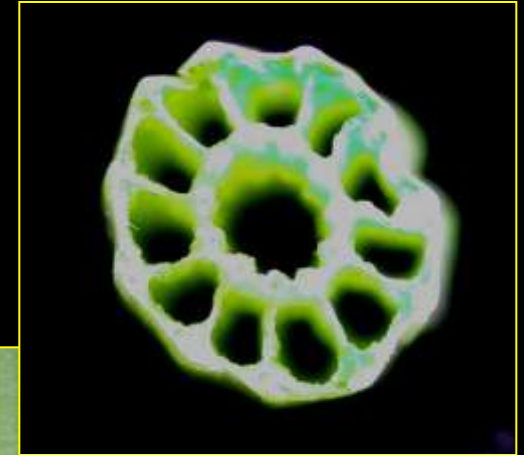
*Equisetum fluviatile* Linnaeus  
(Prêle fluviatile)



*Equisetum hyemale* Linnaeus  
(Prêle d'hiver; *Prêle des tourneurs*)



*Equisetum palustre* Linnaeus  
(Prêle des marais)



*Equisetum scirpoides* Michaux  
(Prêle faux-scirpe)



*Equisetum sylvaticum* Linnaeus  
(Prêle des bois)



*Equisetum sylvaticum* Linnaeus  
(Prêle des bois)



*Equisetum variegatum* Schleicher  
(Prêle panachée)



*Isoetes tuckermani* A. Braun  
(Isoète de Tuckerman)





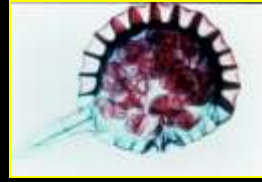
*Botrychium angustisegmentum* (Pease & Moore) Fernald  
(= *Botrychium lanceolatum* ssp. *angustisegmentum*)  
(Botryche à segments étroits)



*Osmunda cinnamomea* Linnaeus  
(Osmonde cannelle)



*Osmunda cinnamomea* Linnaeus  
(Osmonde cannelle)



*Osmunda cinnamomea* Linnaeus  
(Osmonde cannelle)



*Osmunda cinnamomea* Linnaeus  
(Osmonde cannelle)



*Osmunda claytoniana* Linnaeus  
(Osmonde de Clayton)



*Osmunda claytoniana* Linnaeus  
(Osmonde de Clayton)

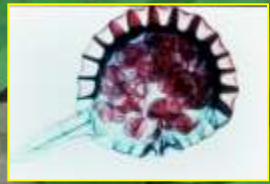


*Osmunda regalis* Linnaeus  
(Osmonde royale)

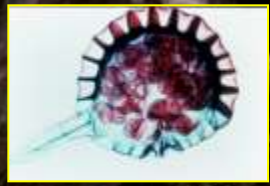




*Adiantum pedatum* Linnaeus  
(Adiante pédalé; *Capillaire du Canada*)



*Asplenium trichomanes* Linnaeus  
(Asplénie chevelue)



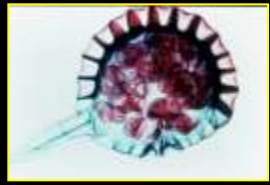
*Athyrium filix-femina* (Linnaeus) Roth  
(*Athyrium* fougère-femelle)



*Dennstaedtia punctilobula* (Michaux) Moore  
(Dennstaedtia à lobules ponctués)

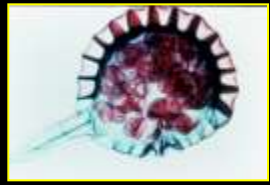


*Dennstaedtia punctilobula* (Michaux) Moore  
(Dennstaedtia à lobules ponctués)



*Dryopteris cristata* (Linnaeus) A. Gray  
(Dryoptéride accrêtée)

*Dryopteris cristata* (Linnaeus) A. Gray  
(Dryoptéride accrêtée)

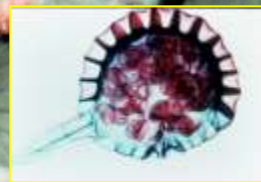


*Dryopteris marginalis* (Linnaeus) Newman  
(Dryoptéride marginale)





*Dryopteris marginalis* (Linnaeus) Newman  
(Dryoptéride marginale)



*Dryopteris noveboracensis* (Linnaeus) A. Gray

(Dryoptéride de New York)

(= *Thelypteris noveboracensis* (Linnaeus) Nieuwland)



***Dryopteris noveboracensis*** (Linnaeus) A. Gray

(Dryoptéride de New York)

(= *Thelypteris noveboracensis* (Linnaeus) Nieuwland)



*Dryopteris disjuncta* (Ledebour) Morton

(Dryoptéride disjointe)

(= *Gymnocarpium dryopteris* (Linnaeus) Newman)

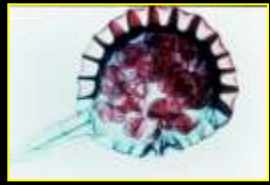
***Dryopteris phegopteris*** (Linnaeus) C. Chr.

(Dryoptéride du hêtre)

(= *Phegopteris connectilis* (Michaux) Watt)



*Dryopteris spinulosa* (O.F. Muell.) Watt.  
(Dryoptéride spinuleuse)



*Matteuccia struthiopteris* (Linnaeus) Todaro  
(Matteuccie fougère-à-l'autruche; *Tête de violon*)



*Matteuccia struthiopteris* (Linnaeus) Todaro  
(Matteuccie fougère-à-l'autruche; *Tête de violon*)





# *Matteuccia struthiopteris* (Linnaeus) Todaro



*Onoclea sensibilis* Linnaeus  
(Onoclée sensible)



*Onoclea sensibilis* Linnaeus  
(Onoclée sensible)



*Polypodium virginianum* Linnaeus  
(Polypode de Virginie; *Tripe de roche*)



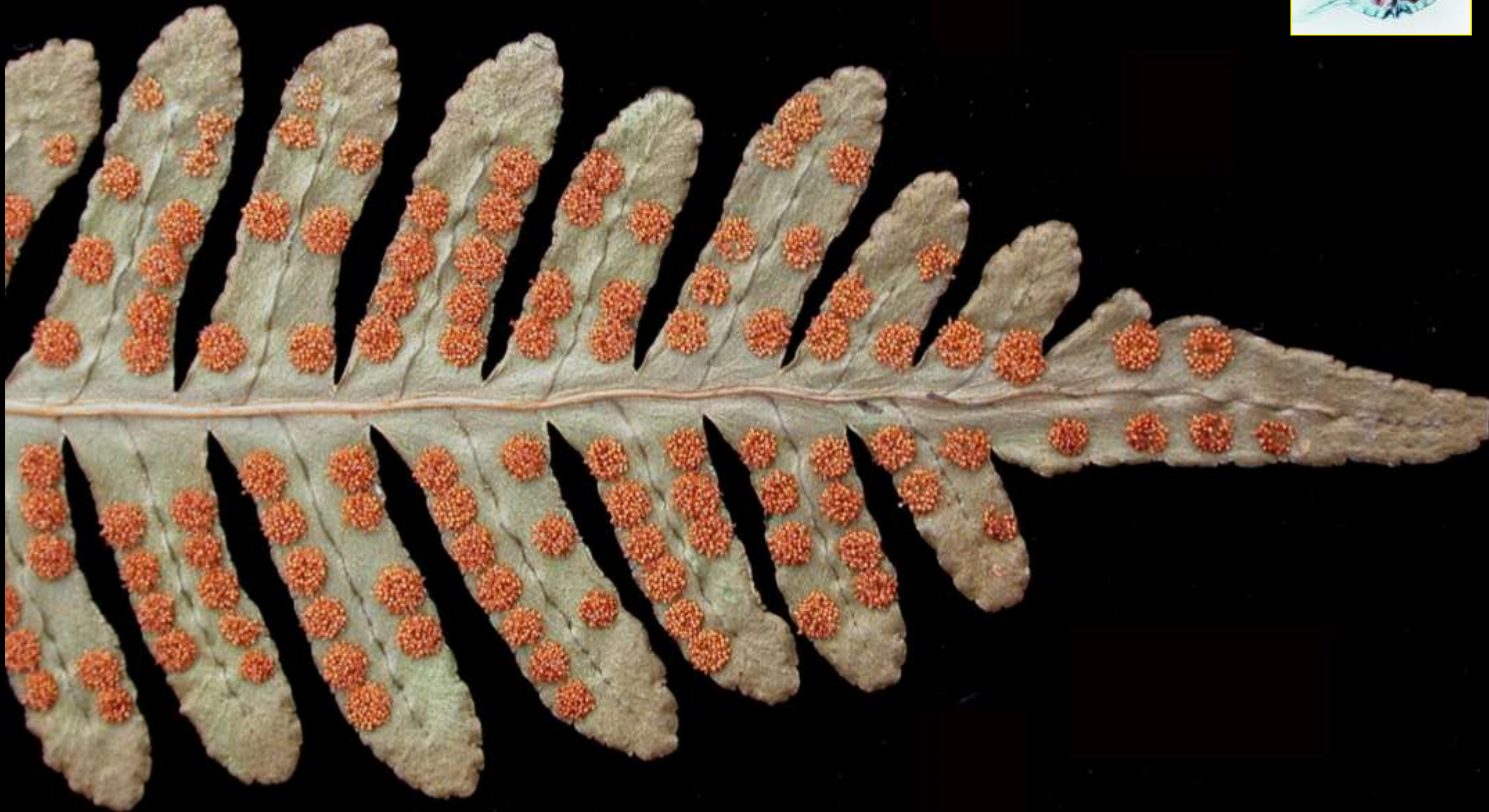
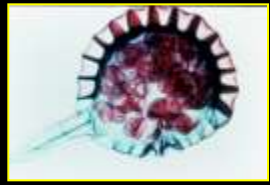
*Polypodium virginianum* Linnaeus  
(Polypode de Virginie; *Tripe de roche*)



*Polypodium virginianum* Linnaeus  
(Polypode de Virginie; *Tripe de roche*)



*Polypodium virginianum* Linnaeus



*Polystichum acrostichoides* (Michaux) Schott  
(Polystic faux-acrostic)





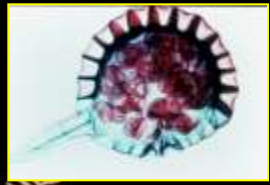
*Polystichum braunii* (Spenner) Fée  
(Polystic de Braun)



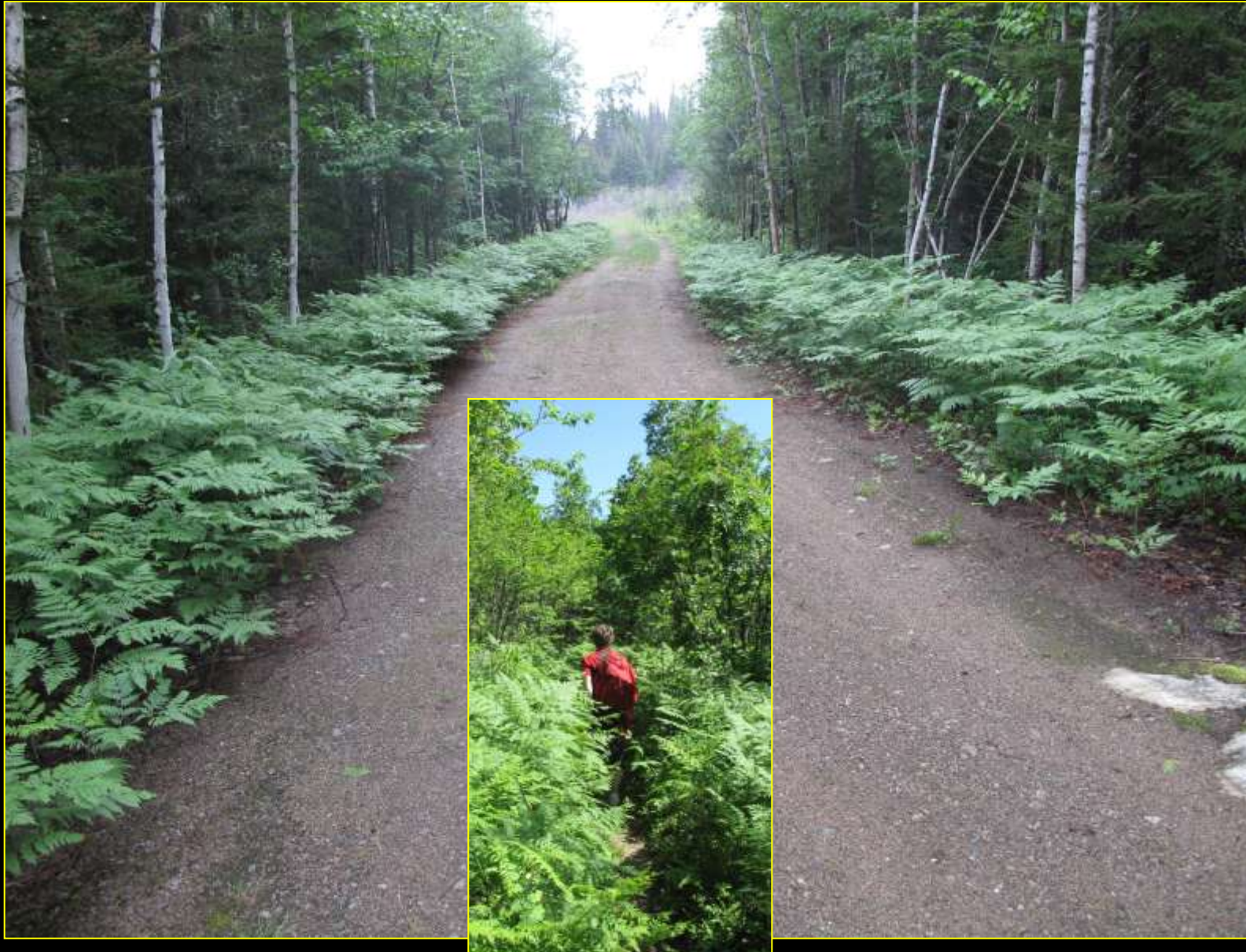
*Polystichum braunii* (Spenner) Fée  
(Polystic de Braun)



*Pteridium aquilinum* (Linnaeus) Kuhn  
(Ptéridium des aigles)



*Pteridium aquilinum* (Linnaeus) Kuhn  
(Ptéridium des aigles)



*Woodsia ilvensis* (Linnaeus) R. Brown  
(Woodsia de l'île d'Elbe)



*Woodsia ilvensis* (Linnaeus) R. Brown  
(Woodsia de l'île d'Elbe)



*Woodsia ilvensis* (Linnaeus) R. Brown  
(Woodsia de l'île d'Elbe)

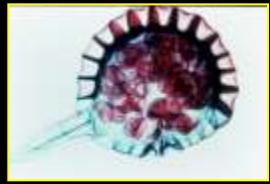


*Woodsia ilvensis* (Linnaeus) R. Brown  
(Woodsia de l'île d'Elbe)





*Woodsia ilvensis* (Linnaeus) R. Brown  
(Woodsia de l'île d'Elbe)



Quelqu'un la connaît ou le reconnaît ?



*Un gros merci  
à vous !*