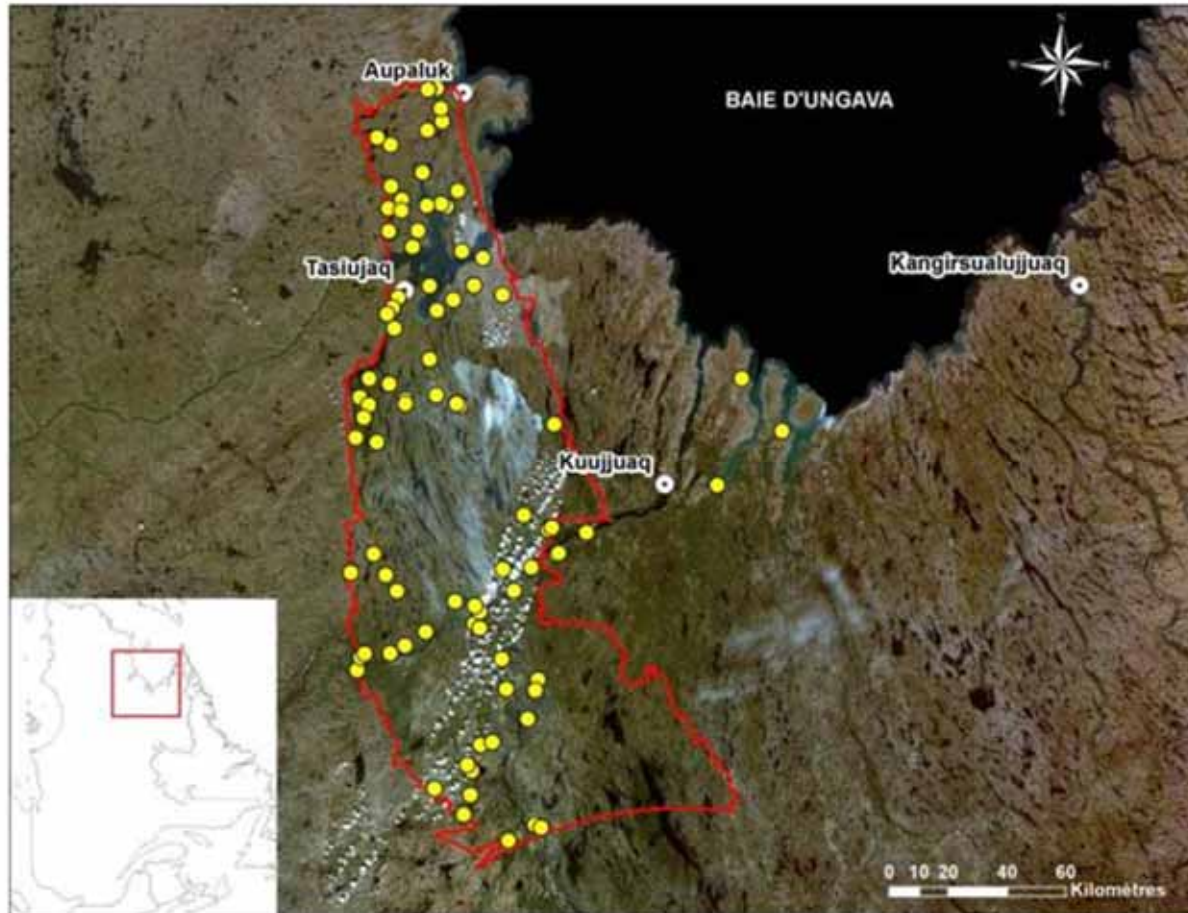


# La flore vasculaire remarquable des marbres de la baie Keglo (Nunavik, Québec)

Par Benoît Tremblay

# Mise en contexte

- Campagne 2013 d'inventaire écologique au Québec nordique: Fosse du Labrador



# Mise en contexte

- **André Lapointe à la baie Keglo – juillet 2007**



- **Analyse des cartes géologiques: plusieurs affleurements dans le secteur**

# Mise en contexte

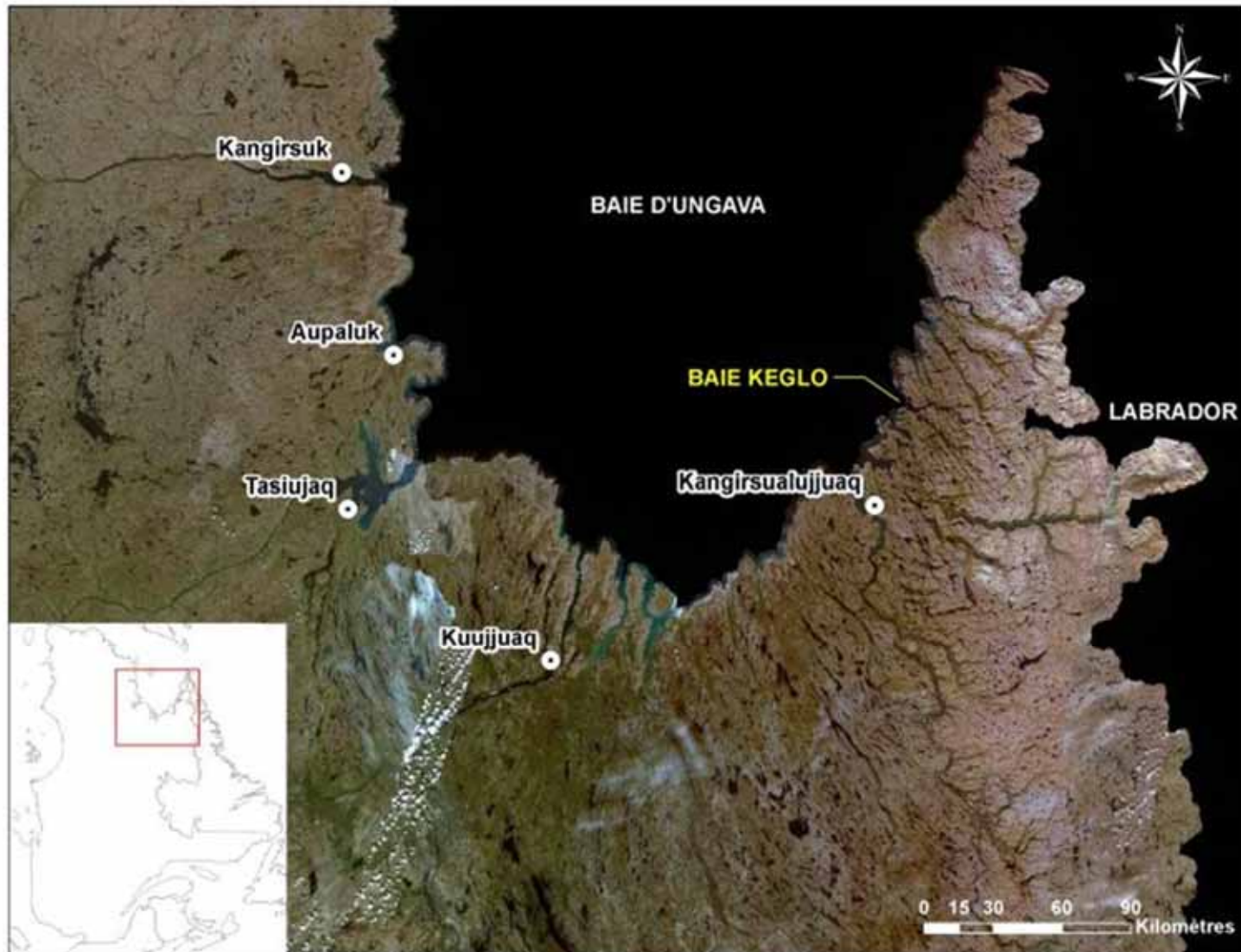
- Visite exploratoire en fin de campagne (31 juillet au 4 août): saut de Kuujjuaq à Kangirsualujuaq



10n – inventaire des



# La baie Keglo - localisation

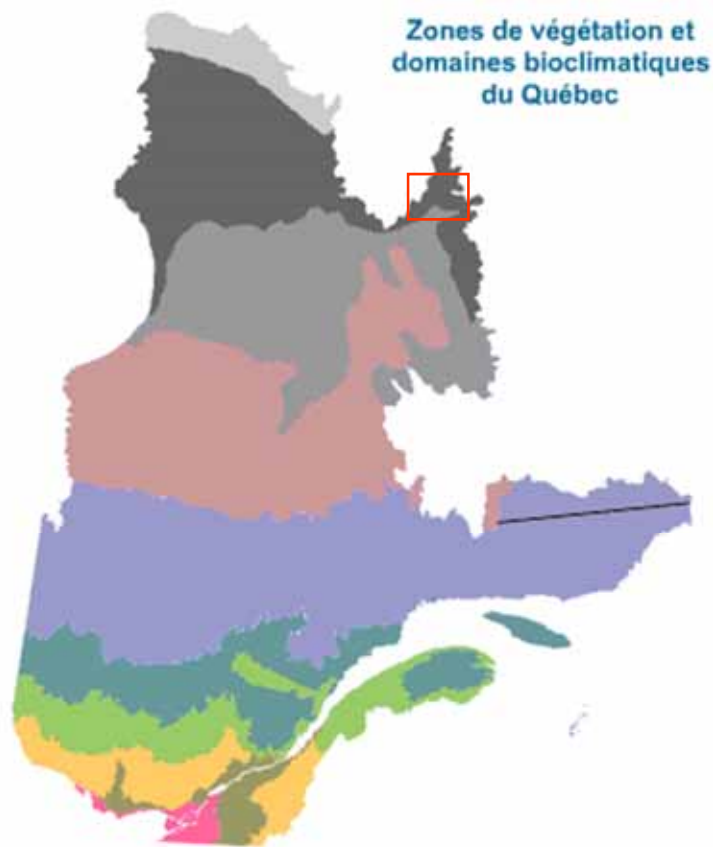


# La baie Keglo - localisation



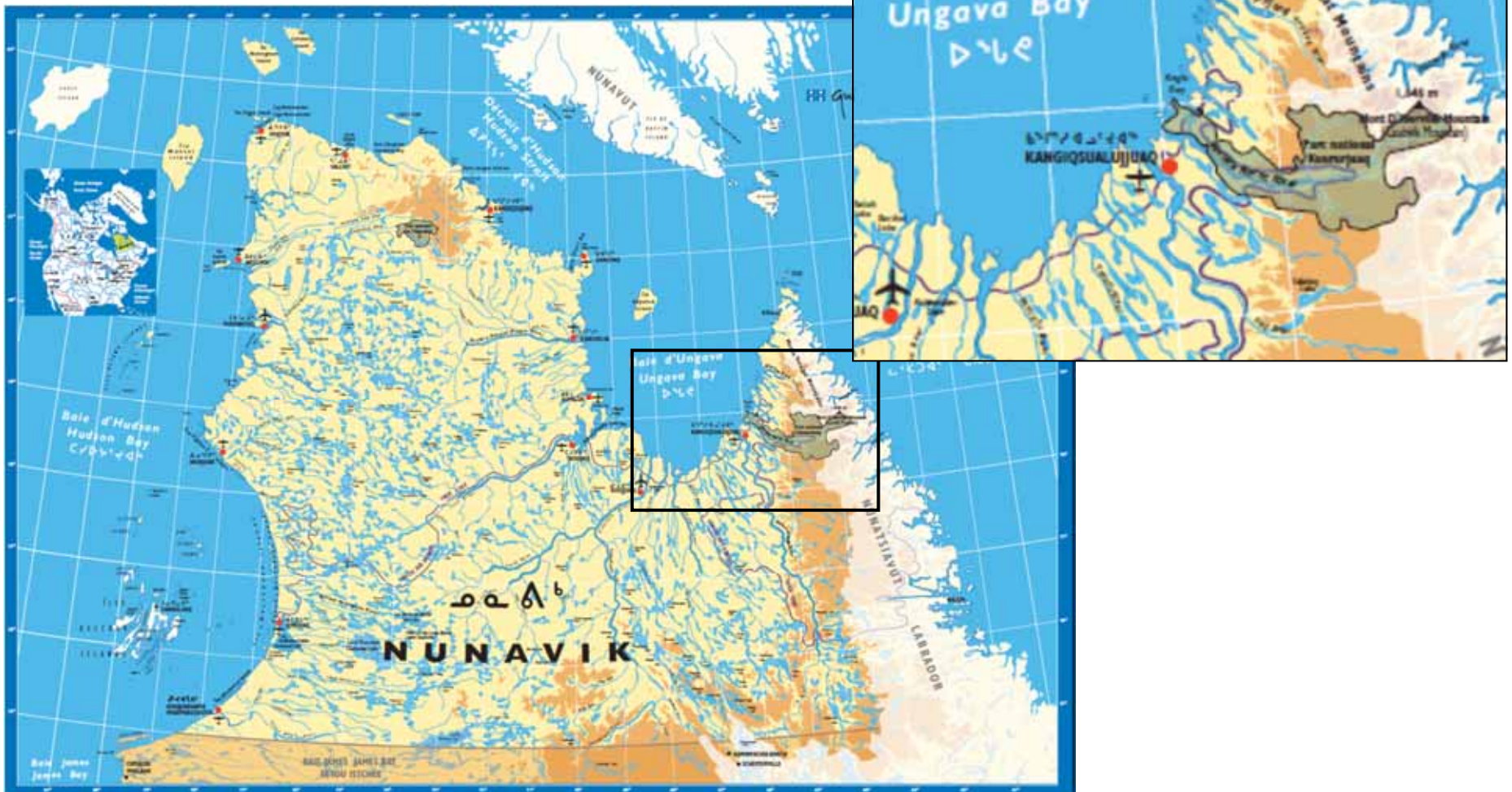
# Contexte biophysique

- Transition entre le Haut-Boréal (toundra forestière) et le Bas-Arctique (toundra arbustive)



# Contexte biophysique

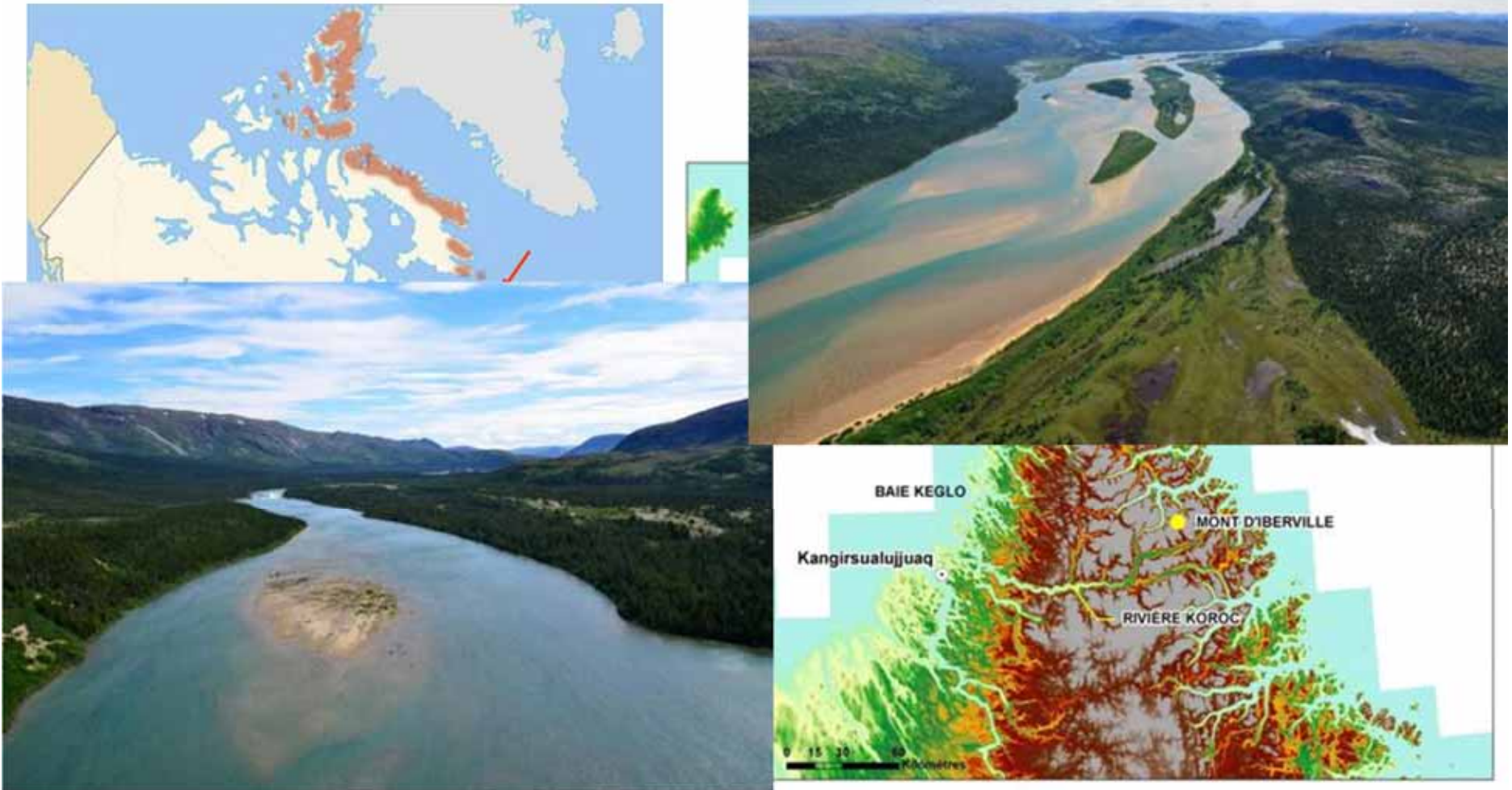
- Limite nordique extrême des arbres dans l'est de l'Amérique





# Contexte biophysique

- Piémont des monts Torngat (limite sud de la cordillère arctique);



# Contexte biophysique

- Relief très travaillé par l'activité glaciaire: cirques, fjords et fjards, lacs et vallées glaciaires...





# Contexte biophysique

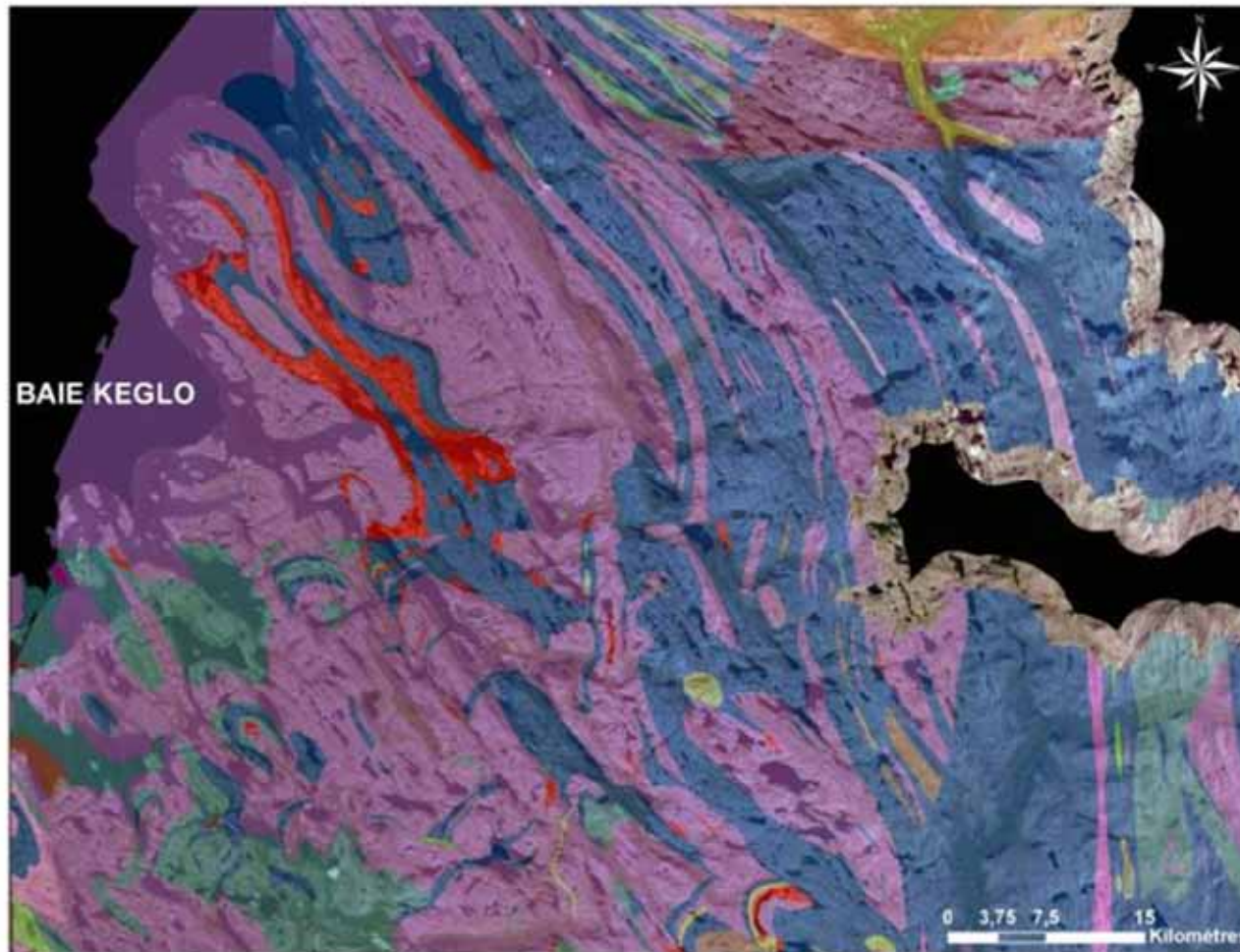
- Dépôts minces et discontinus sauf dans les vallées; remaniés par l'activité périglaciaire et la nivation

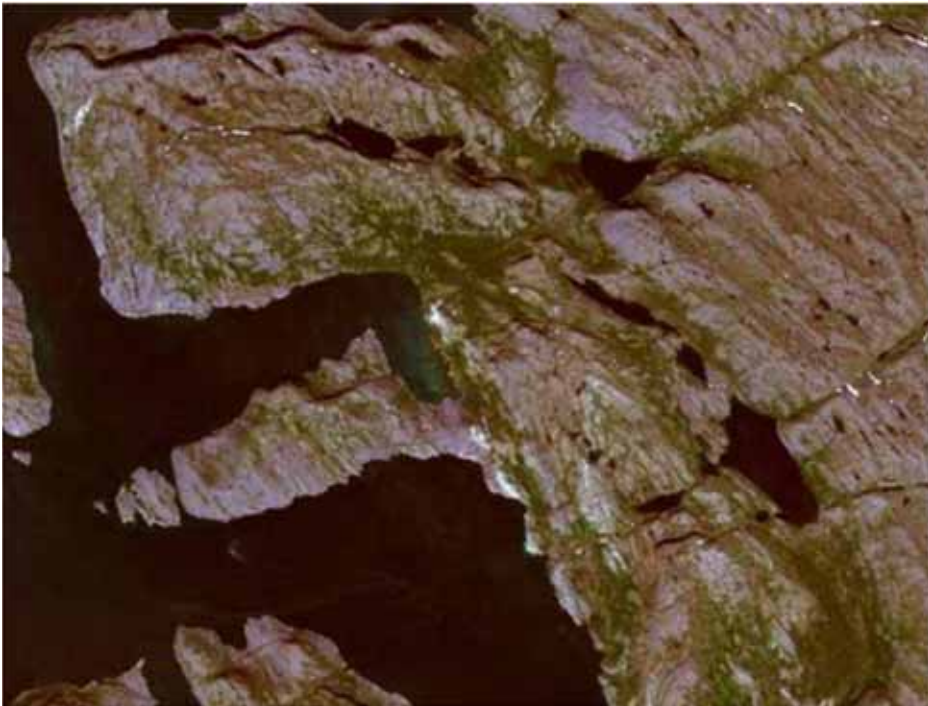
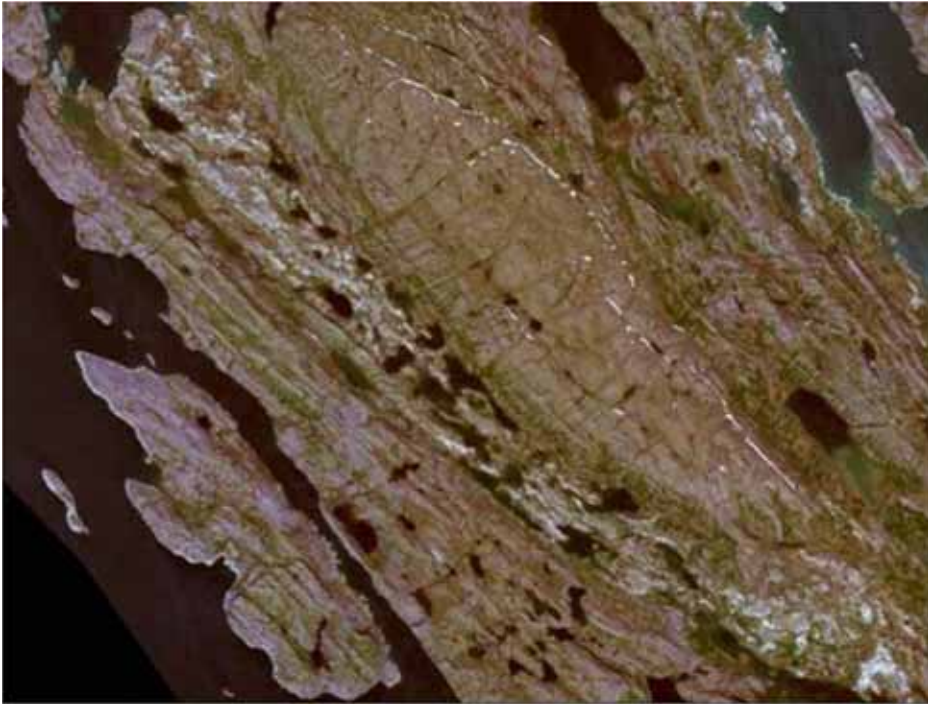




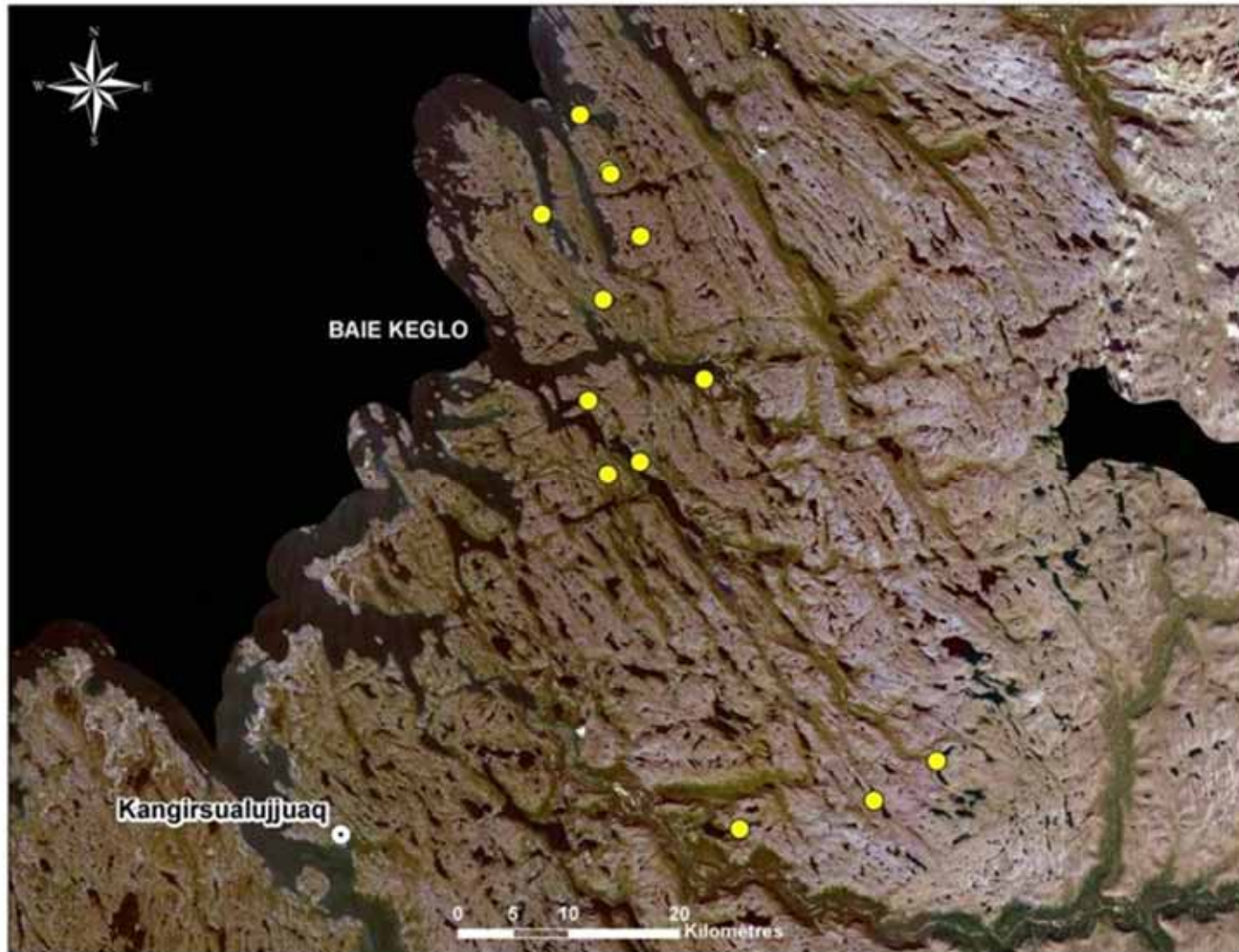
# Contexte biophysique

- Géologie contrastée, métamorphisme omniprésent et...affleurements de marbre





# Les affleurements de marbre visités...























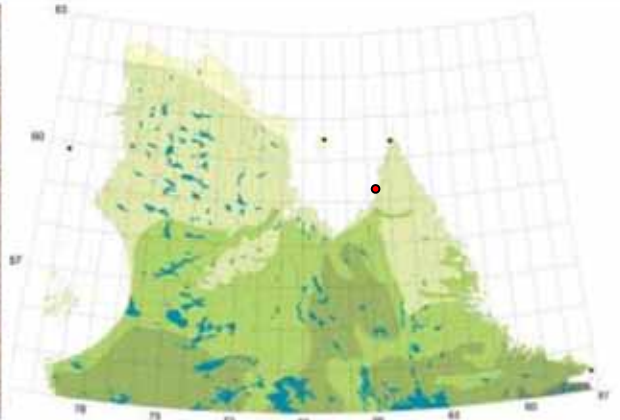


**La flore remarquable, espèce par espèce...**



# Additions à la flore du Québec

## *Veronica alpina* ssp. *alpina*

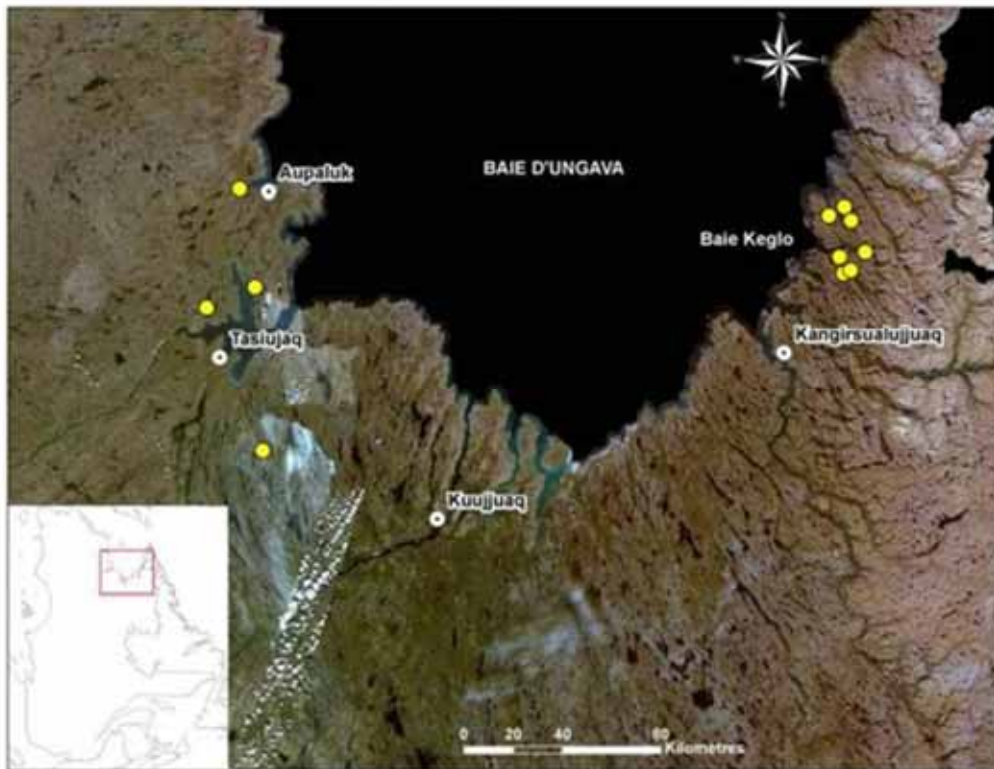


Source: Carte provisoire projet Flore Nordique



# Additions à la flore du Québec

## *Braya linearis*



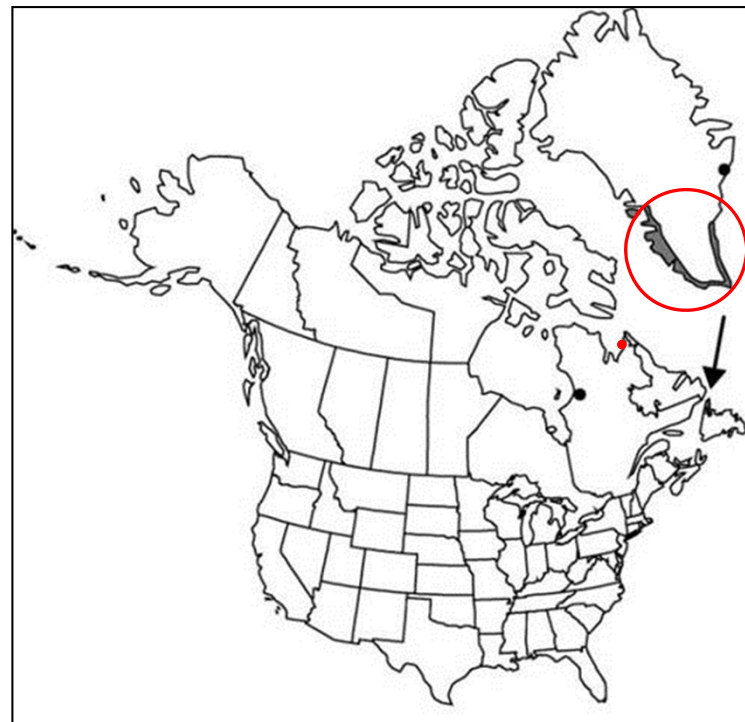
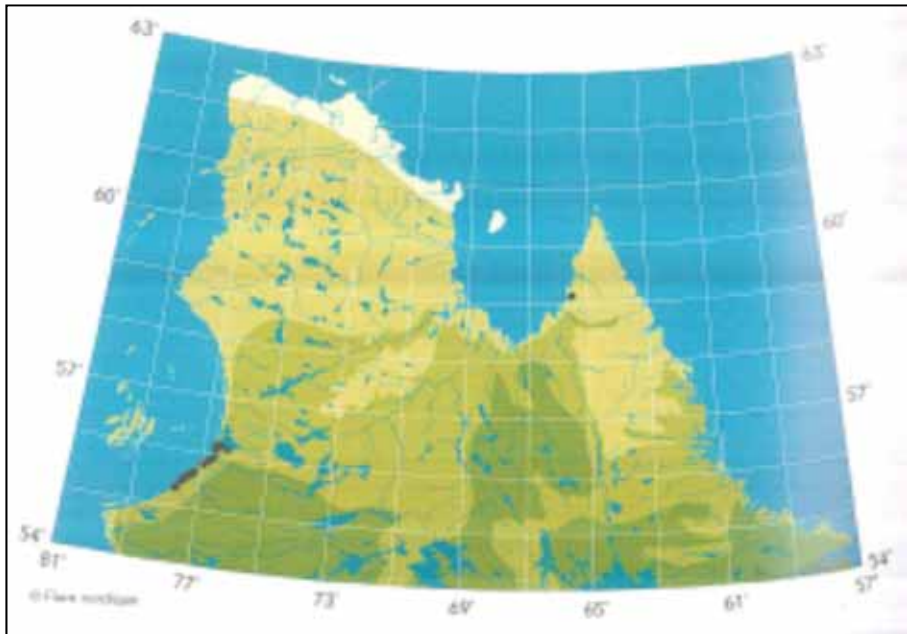
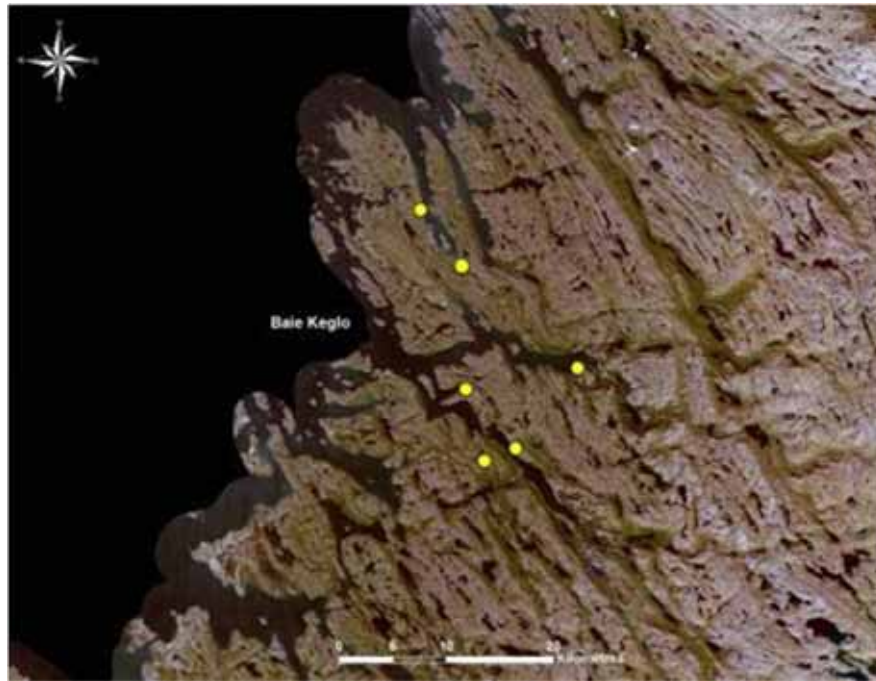


# Espèces menacées ou vulnérables

*Pseudorchis straminea*



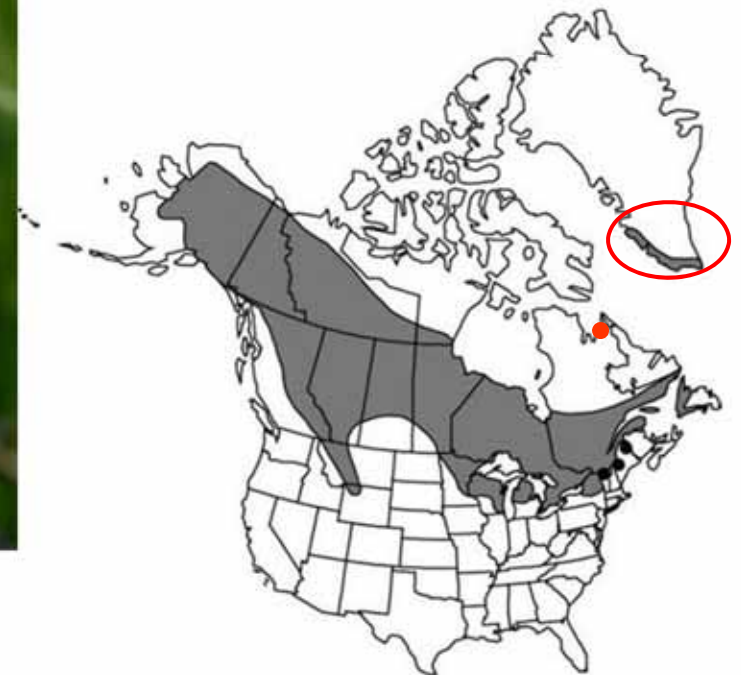
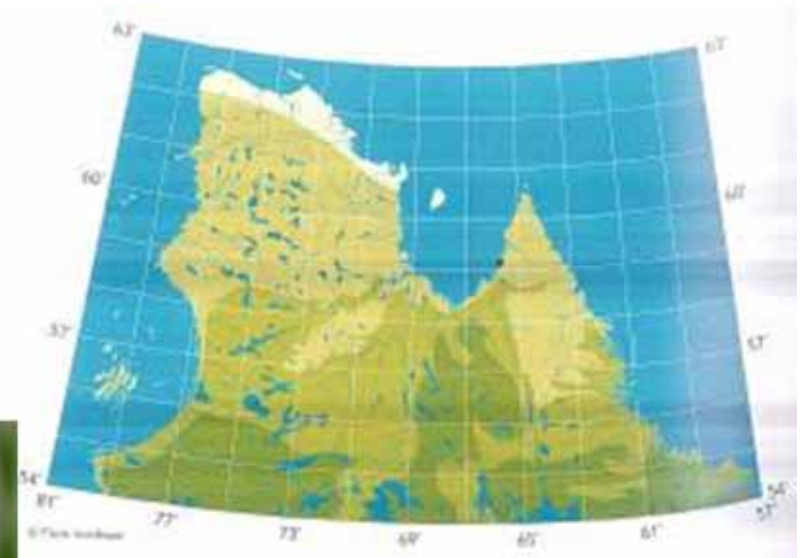






# Espèces menacées ou vulnérables

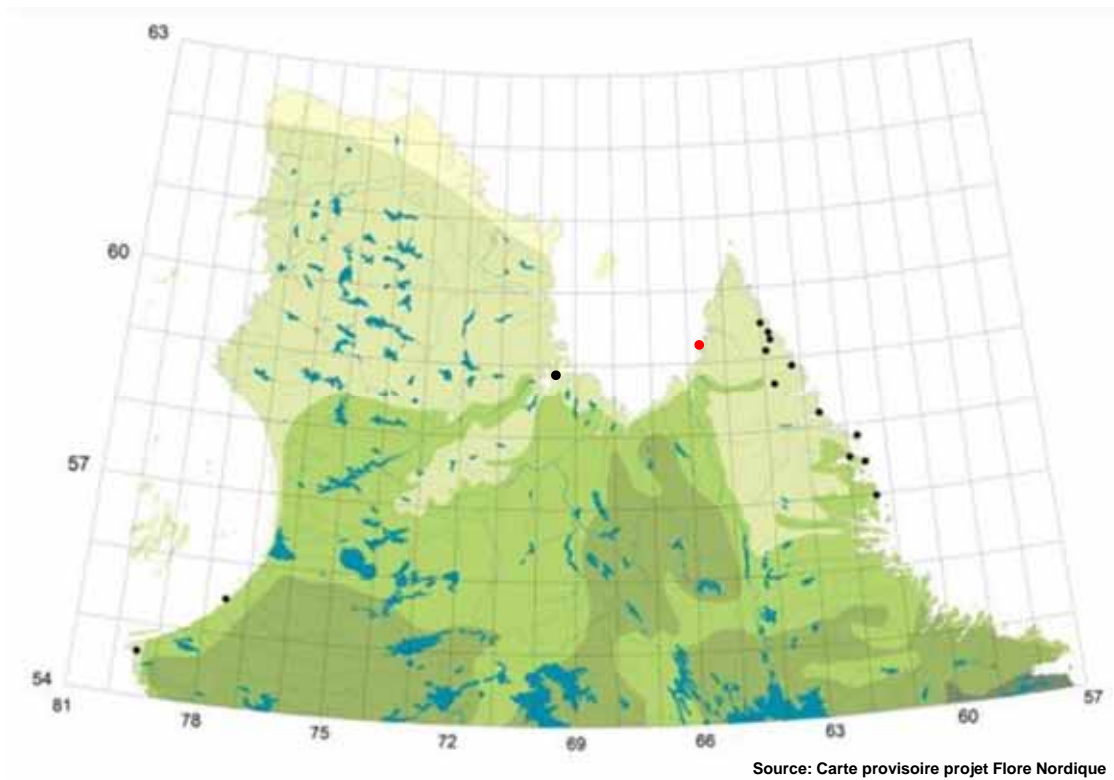
## *Galearis rotundifolia*





# Espèces menacées ou vulnérables

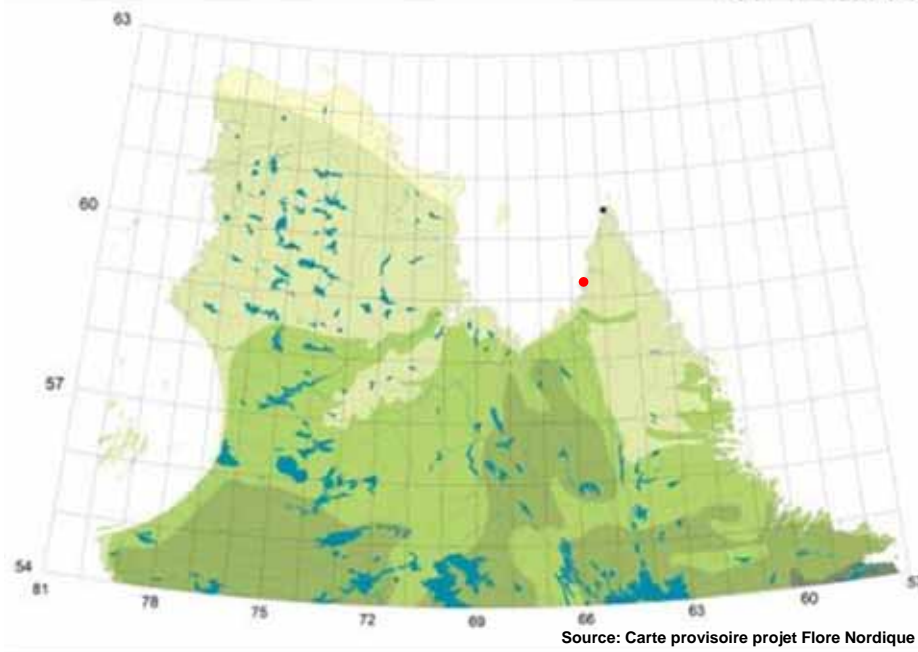
## *Gentiana nivalis*





# Espèces menacées ou vulnérables

## *Physaria arctica*

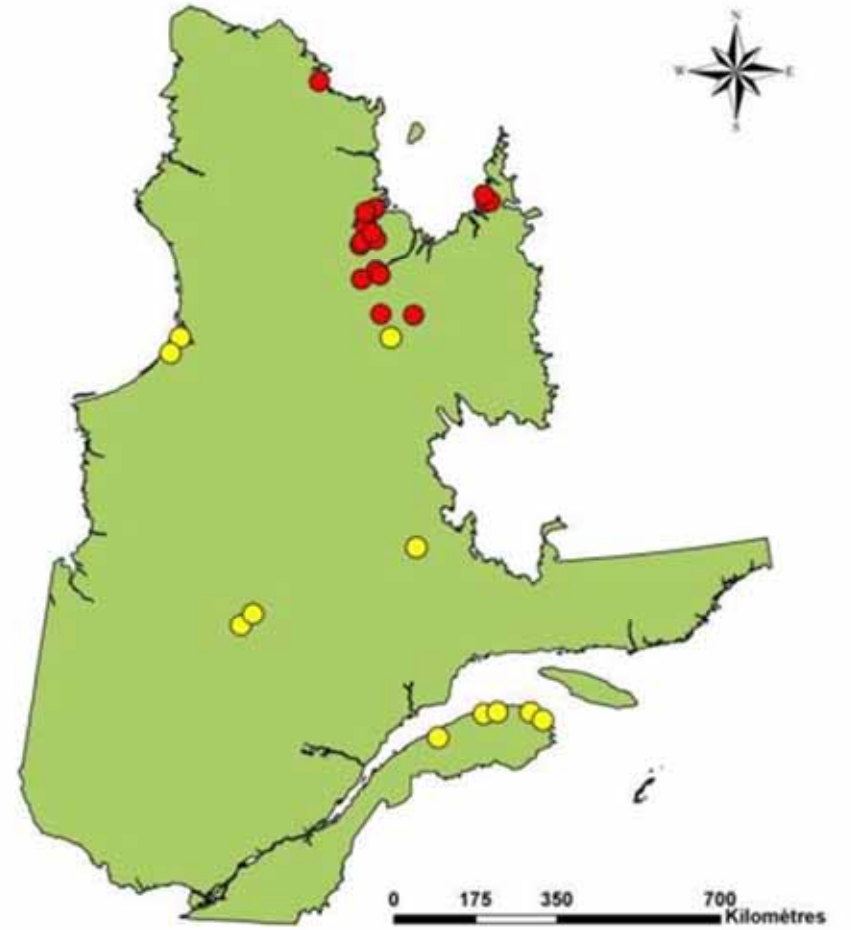
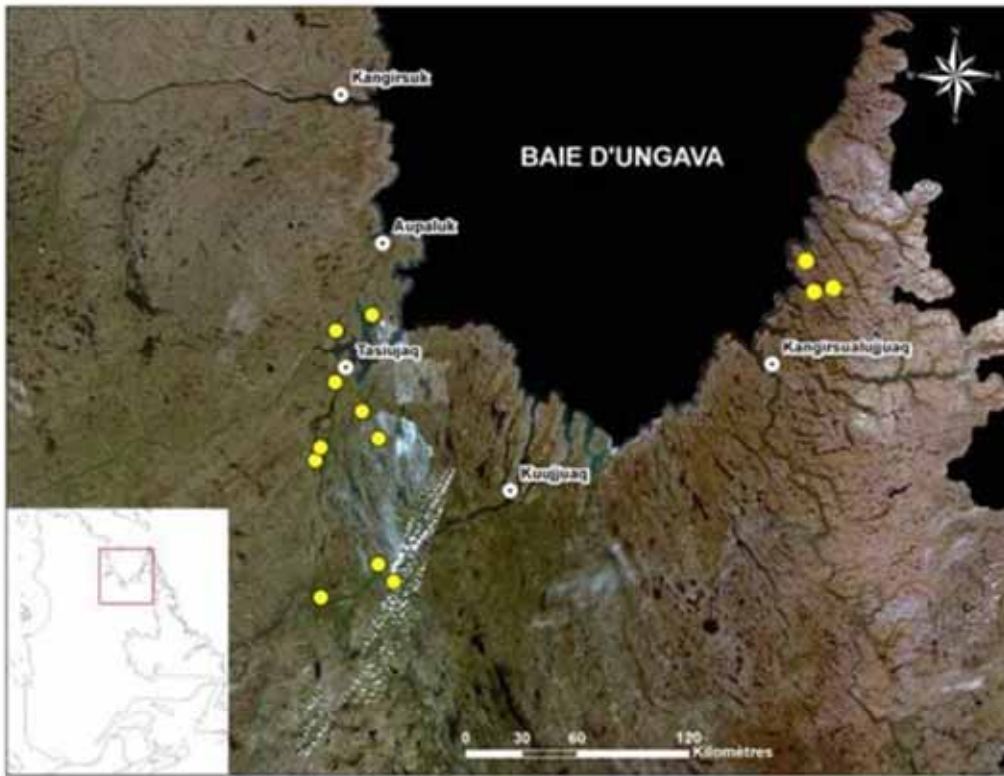




# Espèces menacées ou vulnérables

## *Carex petricosa* var. *misandroides*



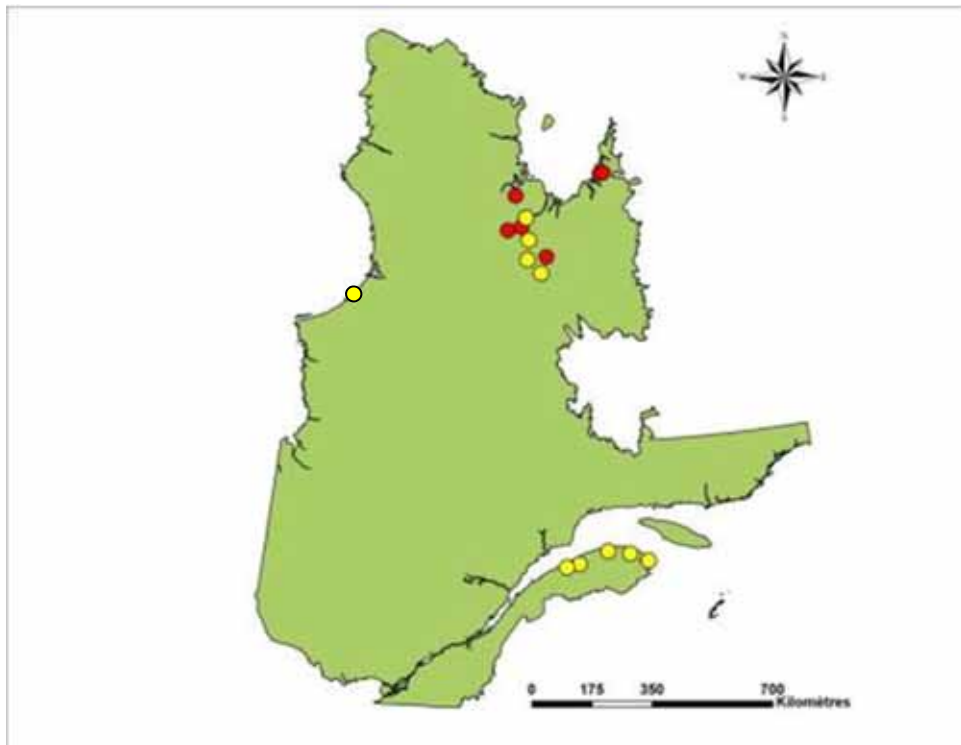
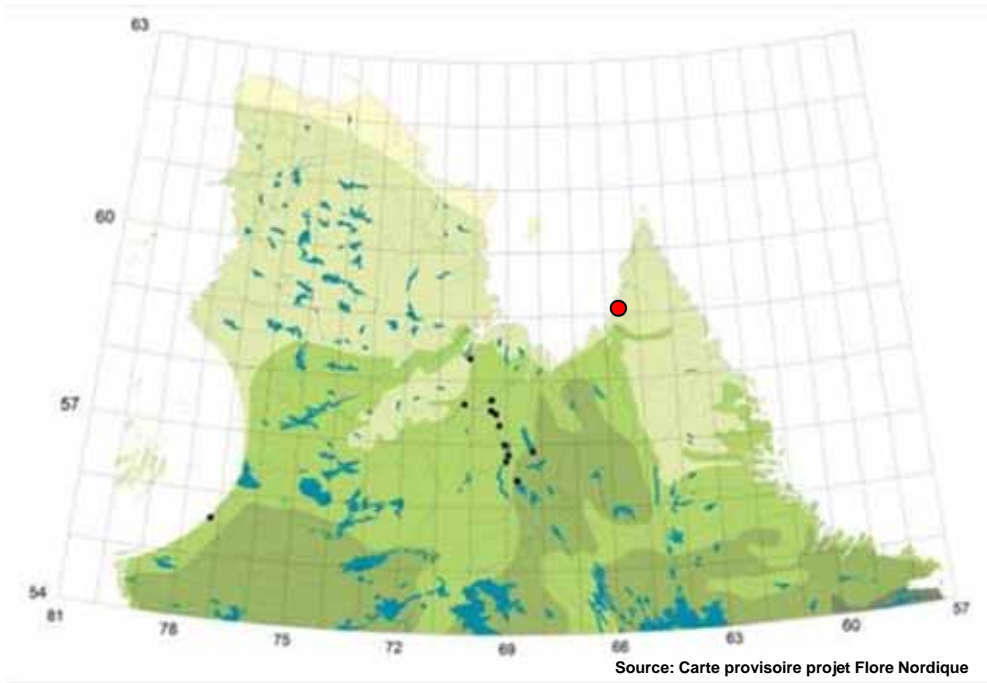




# Espèces menacées ou vulnérables

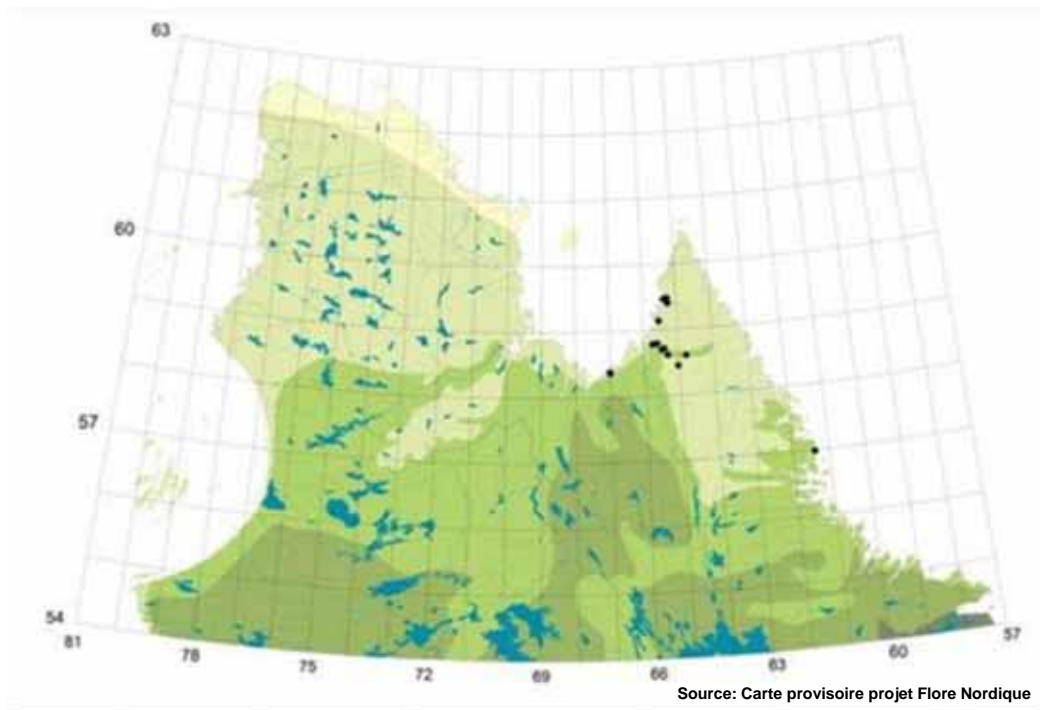
## *Calamagrostis purpurascens* ssp. *laricina*





# Espèces menacées ou vulnérables

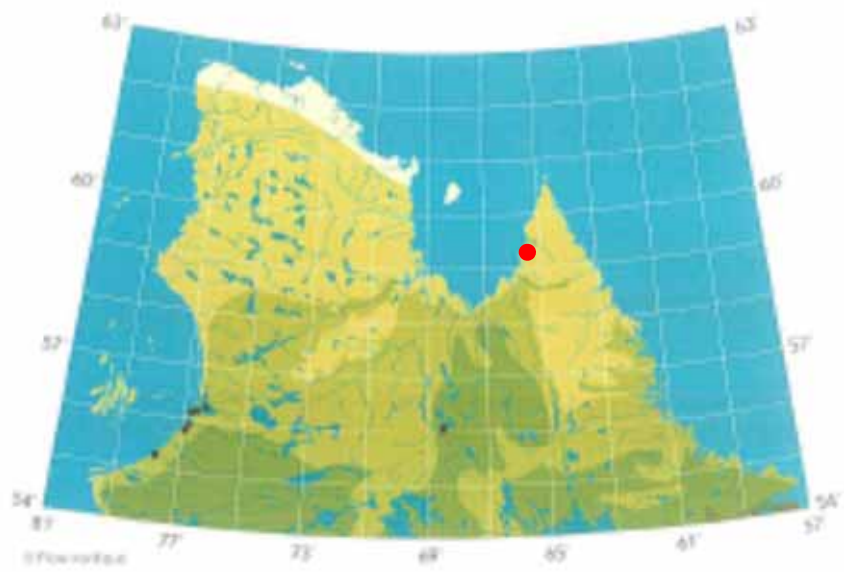
## *Alchemilla glomerulans*



# Fougères rares

*Asplenium viride*





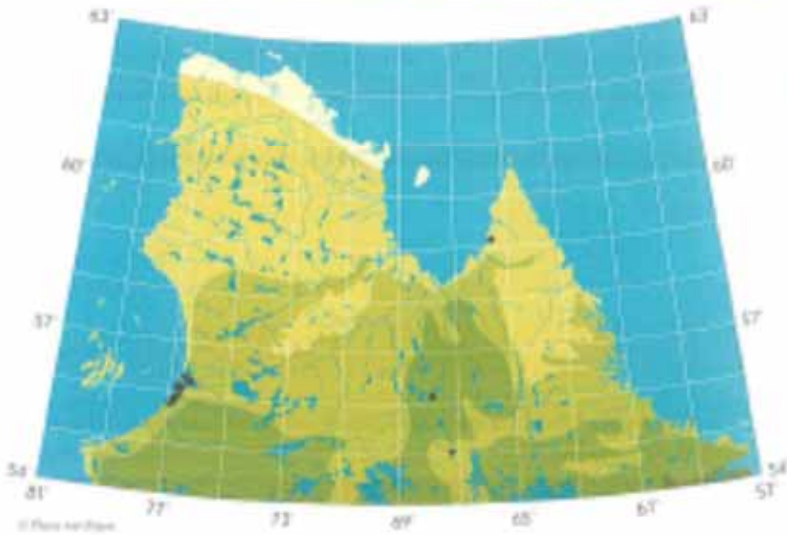
# Fougères rares

## *Cystopteris montana*



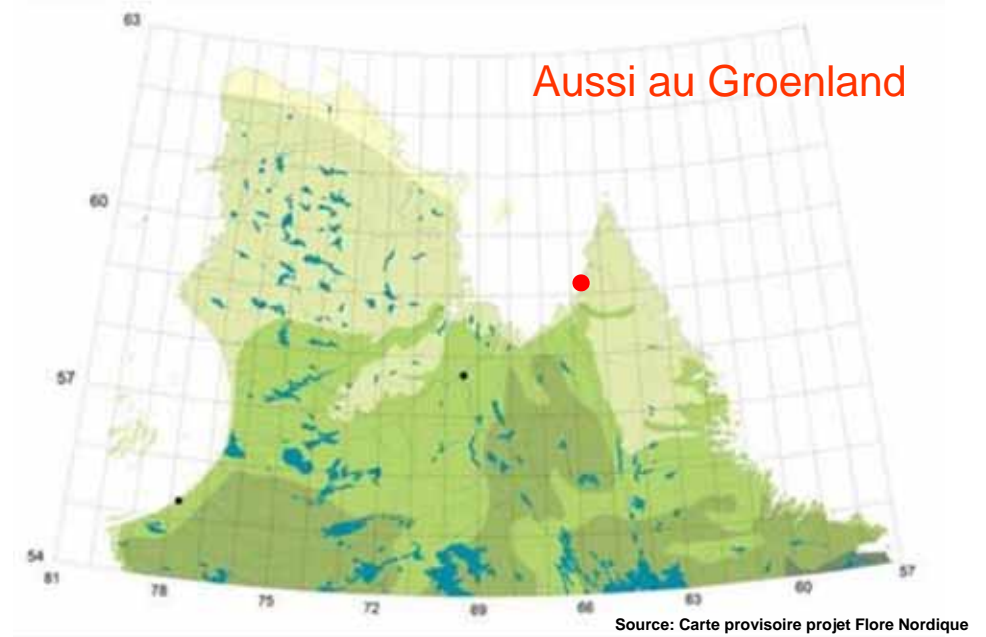
# Fougères rares

## *Polystichum lonchitis*



# Autres espèces d'intérêt

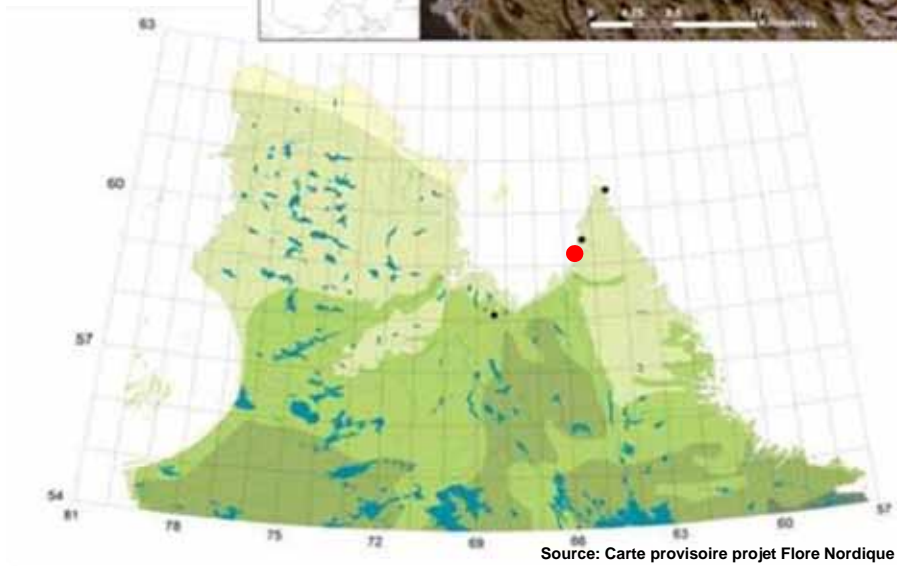
## *Draba cana*





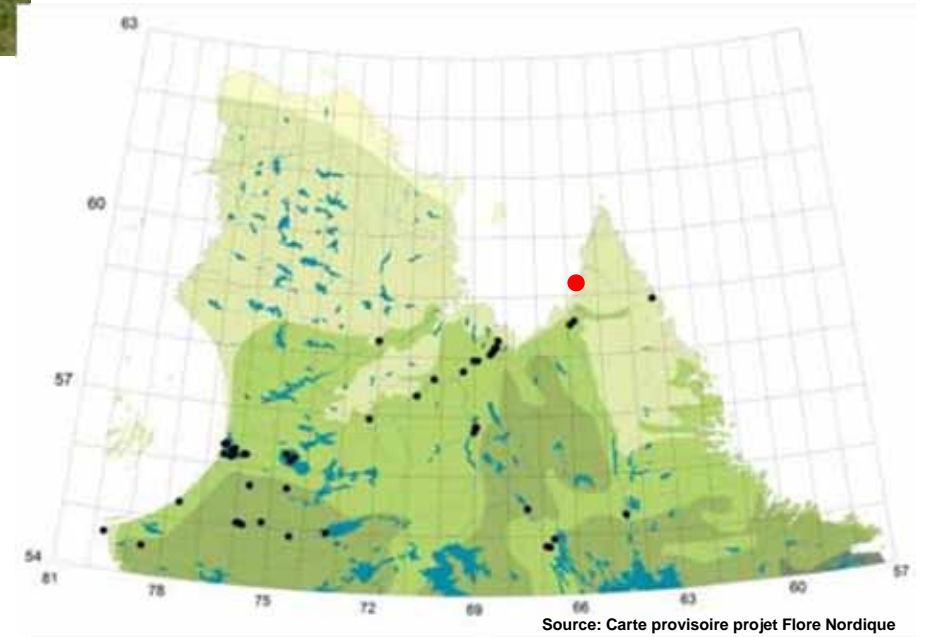
# Autres espèces d'intérêt

## *Thalictrum alpinum*



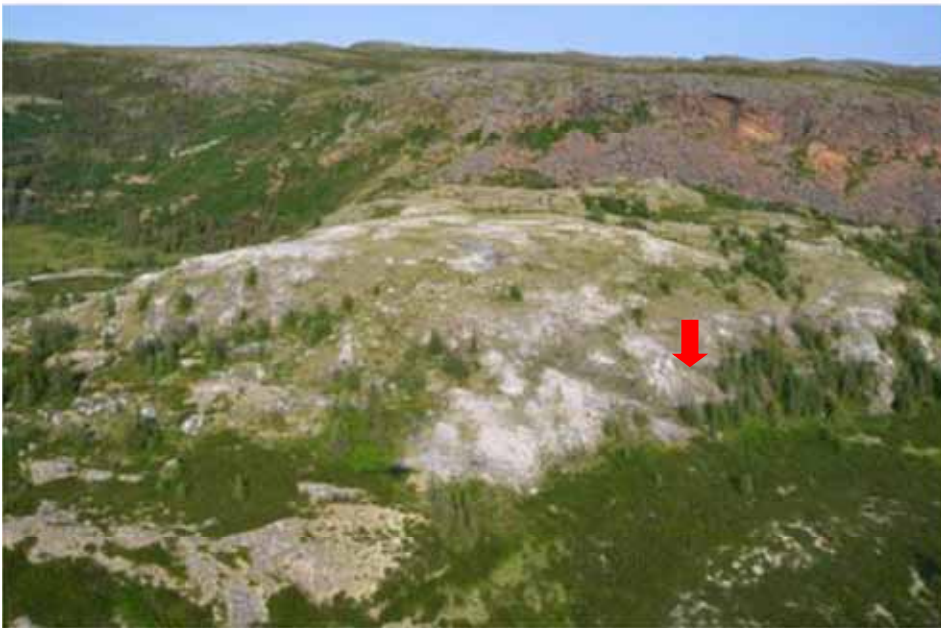
# Autres espèces d'intérêt

## *Populus balsamifera*



# Autres espèces d'intérêt

*Pyrola asarifolia* ssp. *asarifolia*



Source: Carte provisoire projet Flore Nordique

A satellite-style map showing Greenland and the surrounding North Atlantic region. The map features a mix of green, brown, and white terrain, representing different land cover types and snow/ice. A prominent red arrow points to a specific location on the western coast of Greenland. Overlaid on the map is text in a red, italicized font.

*En conclusion...*

*Un avant-poste floristique  
groenlandais au Québec?*

**MERCI!**

