

DÎNERS BOTANIQUES

Jeudi 19 février 2015

12h20 – 13h15

Local 3408

Pavillon Paul-Comtois

Université Laval

Ptéridophytes du Québec

(lycopodes, sélaginelles, prêles, isoètes, fougères)

par Mélodie Paquet

photos
Gilles Ayotte



GOOGLE => **Dîners botaniques**



Dîners Botaniques - Compétence 2000

www.c2000.ulaval.ca/presentations.html ▾

12 déc. 2014 - Fichier. Thème. Conférencier. Le côté drôle de Marie-Victorin. Gilles Ayotte. Les plantes médicinales : la suite. Élisabeth Robert. Les cultures ...

[PDF] DÎNERS BOTANIKUES - Compétence 2000 - Université L...

www.c2000.ulaval.ca/fileadmin/fichiers/.../Marie_Victorin_abrege.pdf ▾

Gilles Ayotte 2011. UL/FSAA/Phytologie. DÎNERS. BOTANIKUES. Jeudi 17 mars 2011. 12h15 – 13h20. Local 3408. Pavillon Paul-Comtois. Le côté drôle de.

[PDF] DÎNERS BOTANIKUES - Compétence 2000 - Université L...

www.c2000.ulaval.ca/fileadmin/.../Marie_Victorin_automne_2014.pdf ▾

Gilles Ayotte 2014. UL/FSAA/Phytologie. DÎNERS BOTANIKUES. Vendredi 10 octobre 2014. 12h20 – 13h15. Local 3408. Pavillon Paul-Comtois. Université ...


[PDF] Édition du 06 Novembre 2012 Dîners botaniques: Aux ...

www.agetaac.ulaval.ca/fileadmin/fichiers/.../pdf/.../2012-11-06.pdf ▾

6 nov. 2012 - Les "Dîners botaniques" s'adressent à toutes les personnes intéressées par les plantes. Apportez votre lunch et venez découvrir les plantes du ...

http://c2000.ulaval.ca/
(Compétence 2000)

Présentations →

Faculté des sciences de l'agriculture et de l'alimentation 

Accueil | À propos | Nous joindre | Plan du site | Chercher


Compétence 2000 Approches pédagogiques utilisant les technologies de l'Information

c2000 Ressources Nouvelles **Présentations** Réalisations [Accès étudiant](#)

Accueil

Le projet facultaire Compétence 2000 met à profit le potentiel d'application des technologies de l'information et des communications. Elles permettent de créer de nouveaux modèles d'enseignement, d'enrichir et d'individualiser le processus pédagogique au rythme d'apprentissage de l'étudiant sans contraintes de temps et d'espace ! [En savoir plus »](#)

Accès a vos cours

 Vous êtes un étudiant déjà inscrit ou un enseignant ?

- [Accès étudiant](#)
- [Accès enseignant](#)

Besoin d'aide ?

- [Problème d'accès au portail ?](#)
- [Consultez les rubriques d'aide](#)
- [Aide_c2000@fsaa.ulaval.ca](#)
- [Accès à vos cours sur compétence 2000](#)
- [Foire aux questions](#)

Autres sites utiles

- [Bourses et aide financière de la FSAA](#)
- [Résultats des cours](#)
- [Sites des stages](#)
- [Outils pour affiches scientifiques](#)

INFORMATION


30-08-10
De nouveaux outils disponibles
De nouveaux outils ont été placé en ligne afin... [\[Plus...\]](#)

29-08-10
Heures d'ouverture modifiées
Veuillez noter les heures d'ouverture du CRP... [\[Plus...\]](#)

13-09-07
Problème d'accès au portail ?
Certificat de sécurité pose problème
Ce messag... [\[Plus...\]](#)

14-09-06
Accès aux cours sur Compétence 2000
Pour accéder à votre ou vos cours en ligne sur... [\[Plus...\]](#)

EN VEDETTE

 **GLOSSAIRE MULTIMÉDIA ET OBJETS D'APPRENTISSAGE**
Votre bibliothèque virtuelle spécialisée

<http://c2000.ulaval.ca/>

(Compétence 2000)

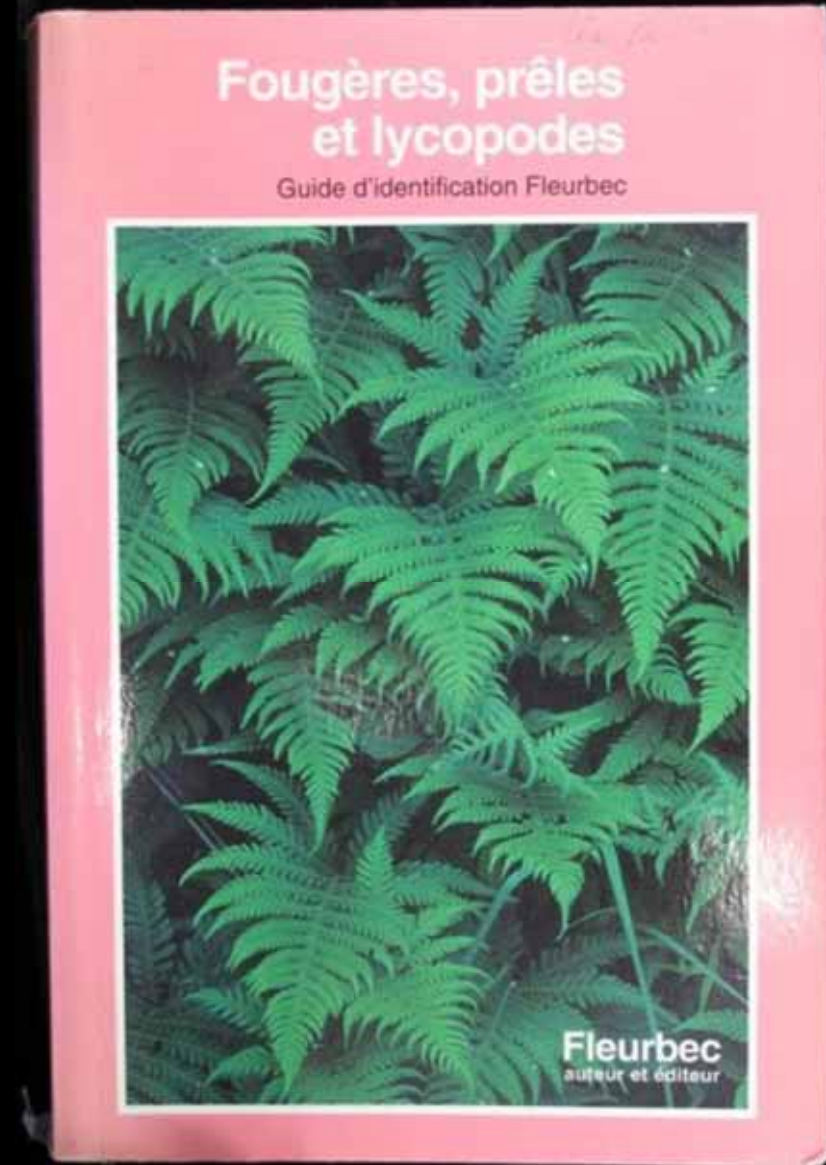


The screenshot shows the website 'Compétence 2000' with a green header and navigation bar. The main content area is titled 'Présentations \ Diners Botaniques \ Automne 2014'. On the left, a sidebar menu under 'DANS LA SECTION' lists various categories, with 'Automne 2014' highlighted by an orange arrow. The main content area displays a table of presentations with columns for 'Fichier', 'Thème', and 'Conférencier'.

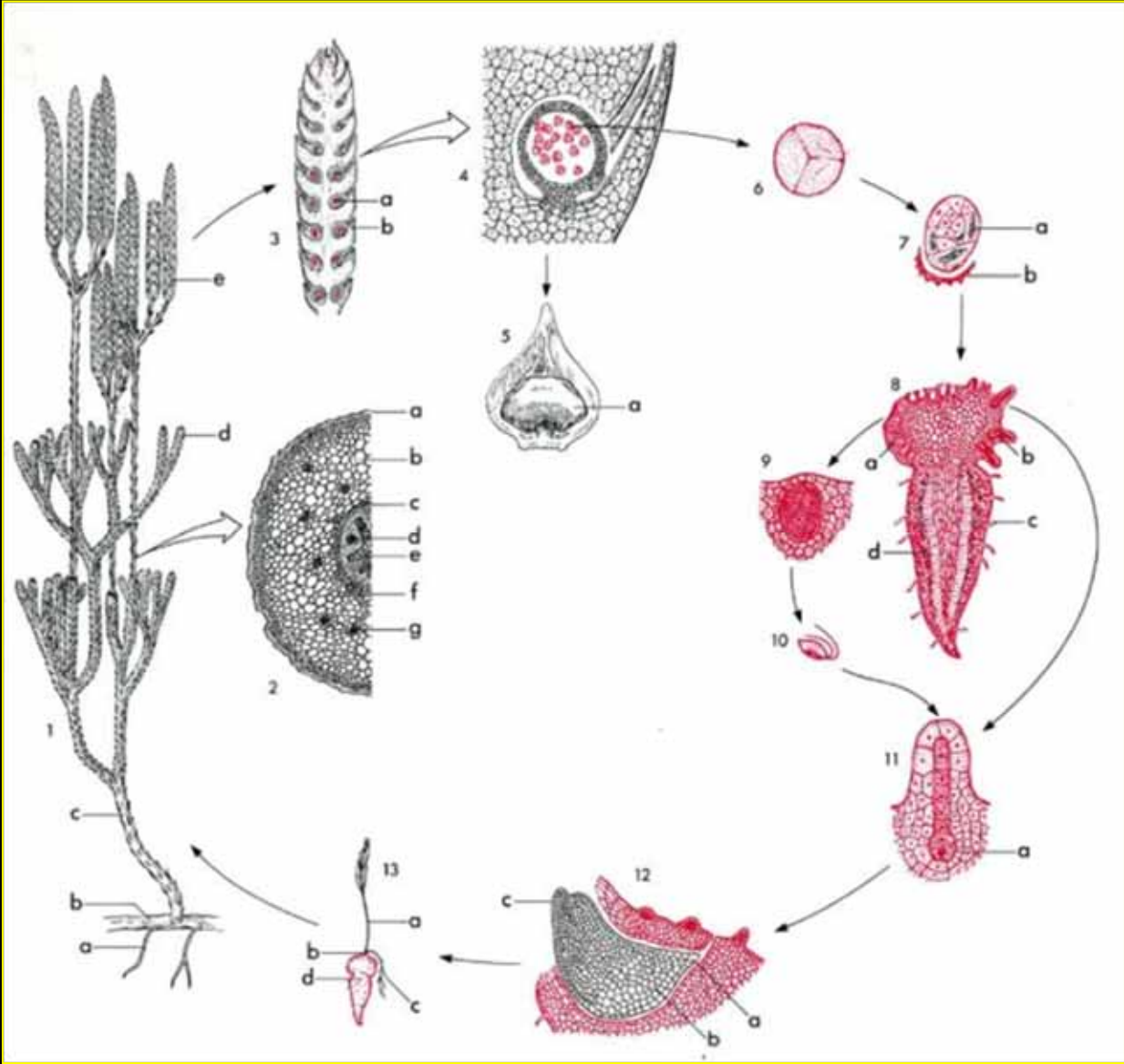
Fichier	Thème	Conférencier
	Le côté drôle de Marie-Victorin	Gilles Ayotte
	Les plantes médicinales : la suite	Élisabeth Robert
	Les cultures sous couvert forestier	Jean Arsenault
	Plantes de végétalisation des sites miniers du nord du Québec et leur symbioses racinaires	Christine Juge
	Les lichens crustacés du Québec, une diversité méconnue	Jean Gagnon
	Flore nordique du Québec et du Labrador	Serge Payette

Guide d'identification FLEURBEC 1993

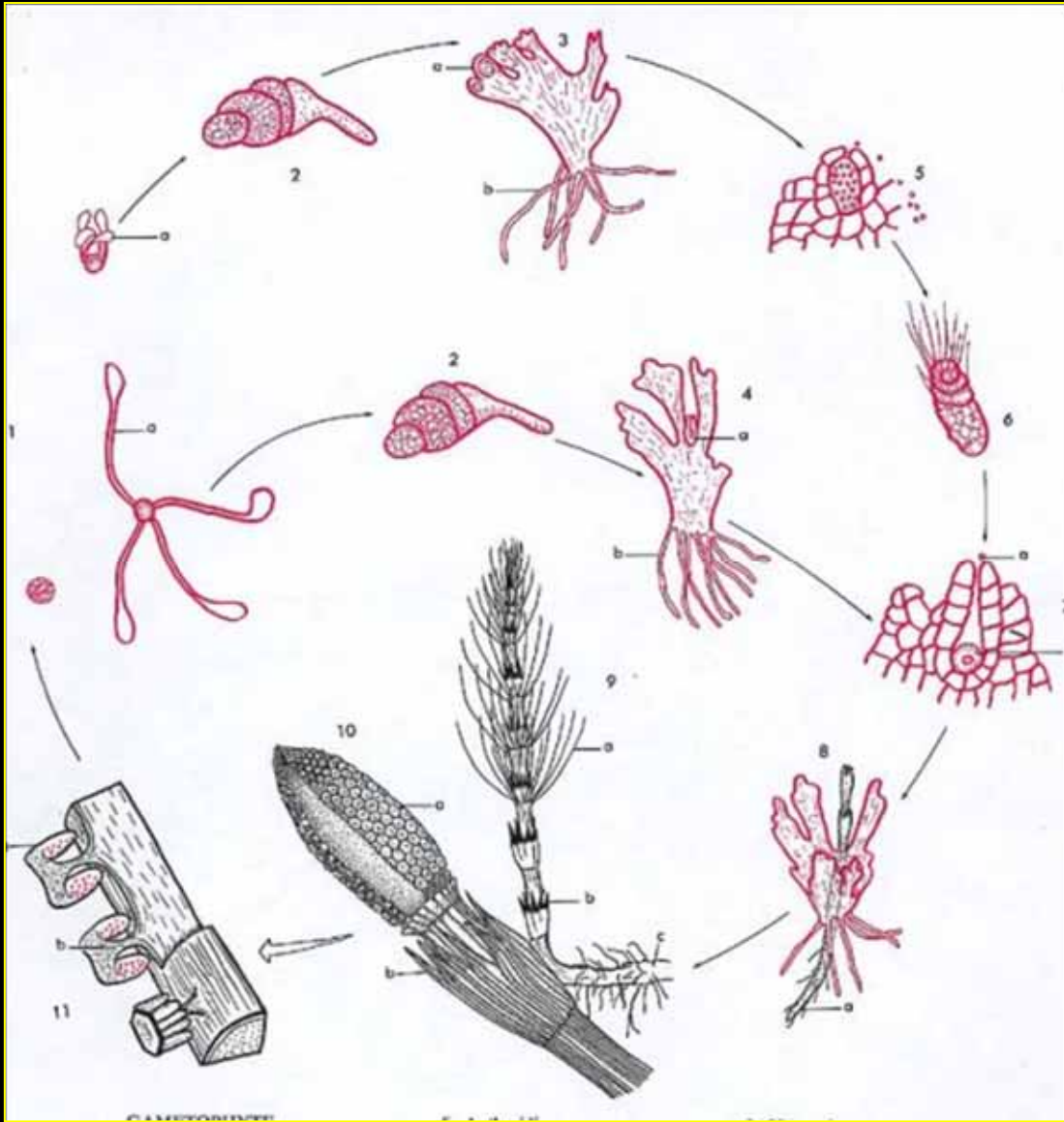
Description complète de 84 espèces
dont 25 fougères rares du Québec
(=> toutes les ptéridophytes du Québec
à l'exception de deux espèces très rares:
Botrychium lanceolatum et
Cystopteris laurentiana)



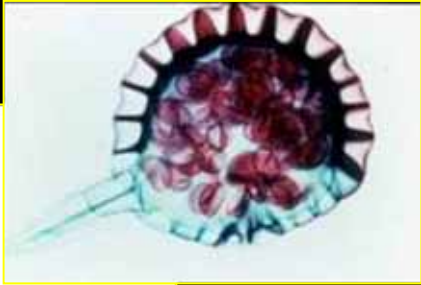
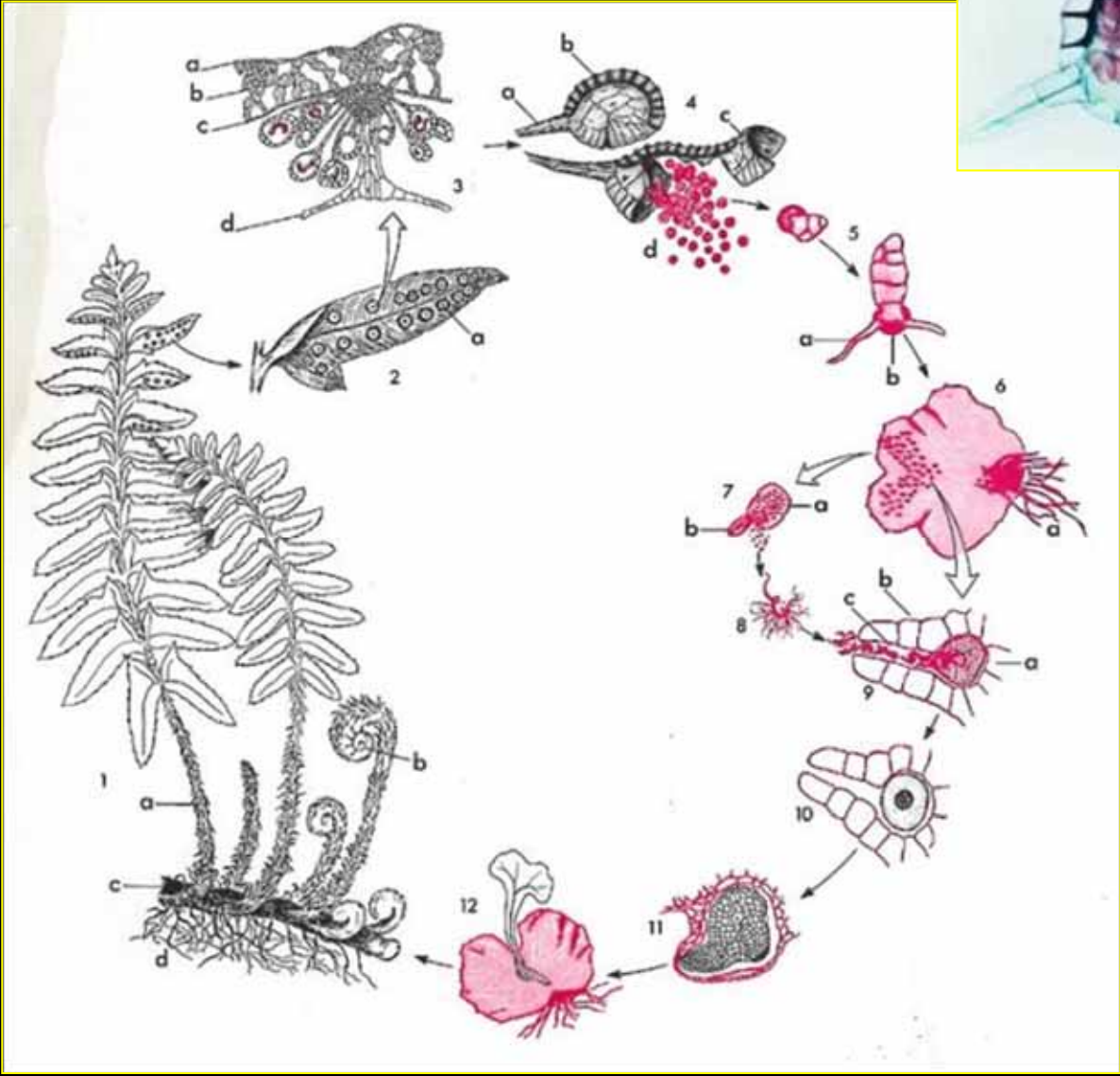
Cycle vital d'un lycopode



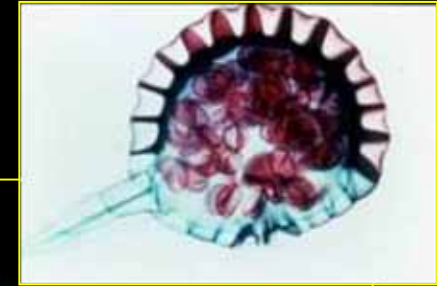
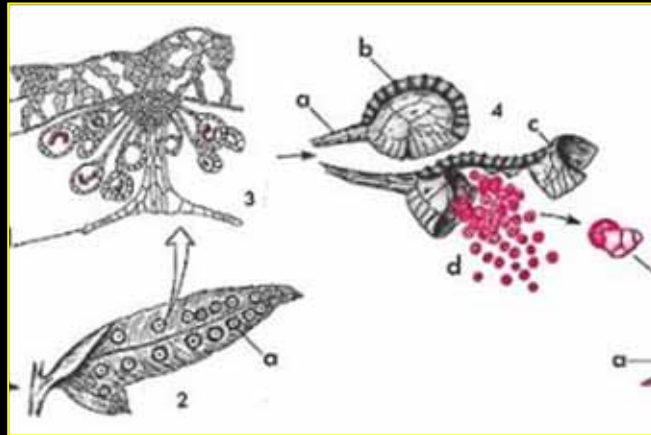
Cycle vital d'une prêle



Cycle vital d'une fougère



Cycle vital d'une fougère



Lycopodium annotinum Linnaeus
(lycopode innovant; *Courants verts*)



Lycopodium annotinum Linnaeus (lycopode innovant; courants verts)

Vascan

Canadensys données

explorateur dépôt outils vas

Lycopodium annotinum Linnaeus

ACC *Lycopodium annotinum* Linnaeus est un nom accepté d'espèce sensu FNA Ed. Comm., 1993.

Noms vernaculaires

ACC lycopode innovant	Marie-Victorin, 1995
SYN lycopode interrompu	Fleurbec, 1993
SYN lycopode pourvoyeur	Louis-Marie, 1953
ACC stiff clubmoss	Klinkenberg, 2010+
SYN bristly clubmoss	FNA Ed. Comm., 1993
SYN common clubmoss	UWSP
SYN interrupted clubmoss	Central Washington Native Plants, 2010
SYN stiff ground-pine	Anions

Synonymes

SYN <i>Lepidotis annotina</i> (Linnaeus) P. Beauvois	TROPICOS
SYN <i>Lycopodium annotinum</i> Linnaeus subsp. <i>annotinum</i>	TROPICOS
SYN <i>Lycopodium annotinum</i> Linnaeus var. <i>annotinum</i>	TROPICOS
SYN <i>Lycopodium annotinum</i> subsp. <i>alpestre</i> (Hartman) Å. Löve & D. Löve	TROPICOS
SYN <i>Lycopodium annotinum</i> subsp. <i>pungens</i> (Bachelot de la Pylaie) Hultén	
SYN <i>Lycopodium annotinum</i> var. <i>acrifolium</i> Fernald	FNA Ed. Comm., 1993
SYN <i>Lycopodium annotinum</i> var. <i>alpestre</i> Hartman	FNA Ed. Comm., 1993
SYN <i>Lycopodium annotinum</i> var. <i>pungens</i> (Bachelot de la Pylaie) Desvaux nom. inval.	
SYN <i>Lycopodium canadense</i> Nessel	FNA Ed. Comm., 1993
SYN <i>Lycopodium neopungens</i> H.S. Kung & L.B. Zhang	
SYN <i>Spinulum annotinum</i> (Linnaeus) A. Haines	TROPICOS
SYN <i>Spinulum canadense</i> (Nessel) A. Haines	

Répartition



Classification

Classe	<i>Equisetopsida</i>
Sous classe	<i>Lycopodiidae</i>
Ordre	<i>Lycopodiales</i>
Famille	<i>Lycopodiaceae</i>
Genre	<i>Lycopodium</i>
Espèce	<i>Lycopodium annotinum</i>

Port

Plante herbacée

Lycopodium clavatum Linnaeus
(lycopode claviforme; *courants verts*)



lycopode claviforme



Lycopodium complanatum Linnaeus

(lycopode aplati)

(= *Diphasiastrum complanatum* (Linnaeus) Holub)

Vascan



lycopode aplati



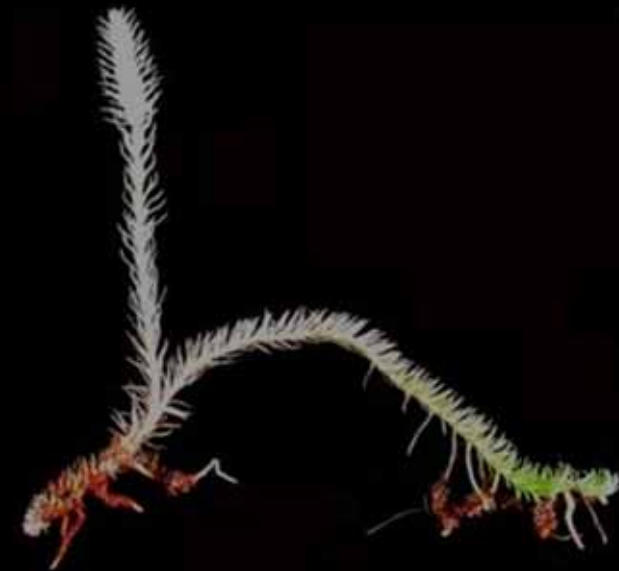
courants verts



***Lycopodium inundatum* Linnaeus**

(lycopode inondé; *lycopode palustre*, *lycopodielle inondée*)

(= *Lycopodiella inundata* (Linnaeus) Holub) ← Vascan



lycopode inondé



Lycopodium lucidulum Michaux
(lycopode brillant; *huperzie brillante*)
(= *Huperzia lucidula* (Michaux) Trevisan)



lycopode brillant



lycopode brillant



Lycopodium obscurum Linnaeus
(lycopode obscur; *lycopode foncé*)



lycopode obscur



Où est Charlie ?



Lycopodium sabinifolium Willdenow
(lycopode à feuilles de Genévrier)
(= *Diphasiastrum x sabinifolium* (Willdenow) Holub)



Lycopodium tristachyum Pursh
(lycopode à trois épis)
(= *Diphasiastrum tristachyum* (Pursh) Holub)



Selaginella rupestris (Linnaeus) Spring
(sélaginelle des rochers)



Selaginella rupestris (Linnaeus) Spring
(sélaginelle des rochers)



Selaginella rupestris (Linnaeus) Spring
(sélaginelle des rochers)



Selaginella selaginoides (Linnaeus) Link
(sélaginelle sélaginoïde)



Equisetum arvense Linnaeus
(prêle des champs; *queue de renard*)



prêle des champs



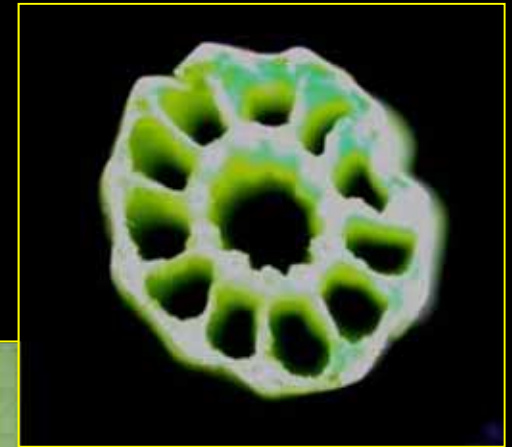
Equisetum fluviatile Linnaeus
(prêle fluviatile; *prêle des eaux*)



Equisetum hyemale Linnaeus
(prêle d'hiver; *prêle des tourneurs*)



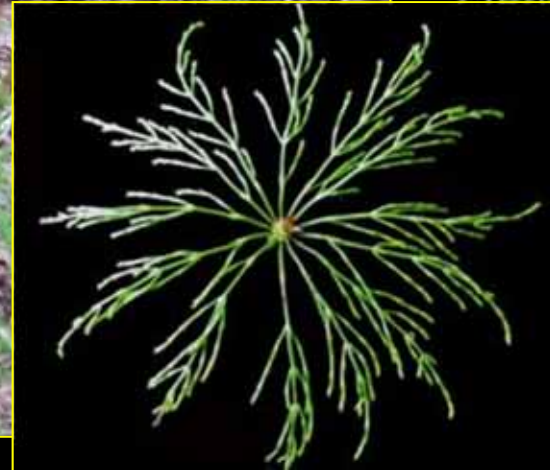
Equisetum palustre Linnaeus
(prêle des marais; *prêle palustre*)



Equisetum scirpoides Michaux
(prêle faux-scirpe; *prêle scirpoïde*)



Equisetum sylvaticum Linnaeus
(prêle des bois)



prêle des bois



Equisetum variegatum Schleicher ex F. Weber & D. Mohr
(prêle panachée)



prêle panachée



Isoetes tuckermani A. Braun ex Engelmann
(isoète de Tuckerman)



Botrychium angustisegmentum (Pease & A.H. Moore) Fernald
(= *Botrychium lanceolatum* ssp. *angustisegmentum*)
(botryche à segments étroits)



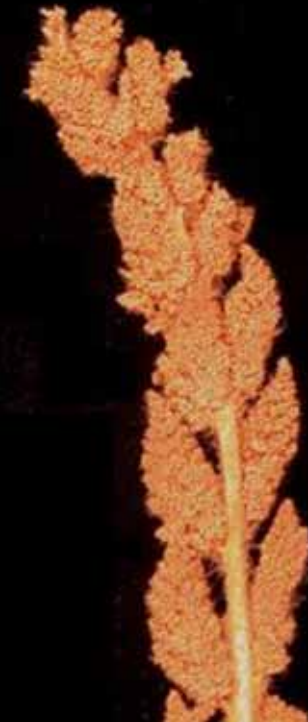
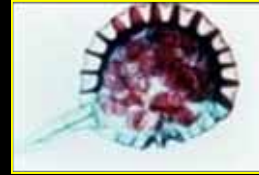
Osmunda cinnamomea Linnaeus

(= *Osmundastrum cinnamomeum* (Linnaeus) C. Presl)

(osmonde cannelle)



osmonde cannelle



osmonde cannelle



osmonde cannelle



Osmunda claytoniana Linnaeus
(osmonde de Clayton)



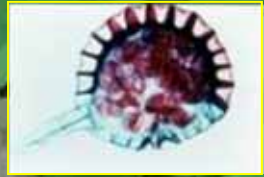
osmonde de Clayton



Osmunda regalis Linnaeus
(osmonde royale; *fougère royale*)



Adiantum pedatum Linnaeus
(adiante du Canada; *adiante pédalé*)



adiante du Canada



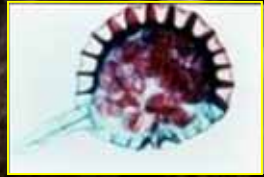
adiante du Canada



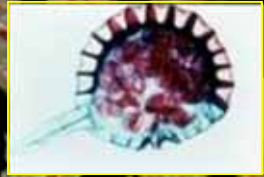
adiante du Canada



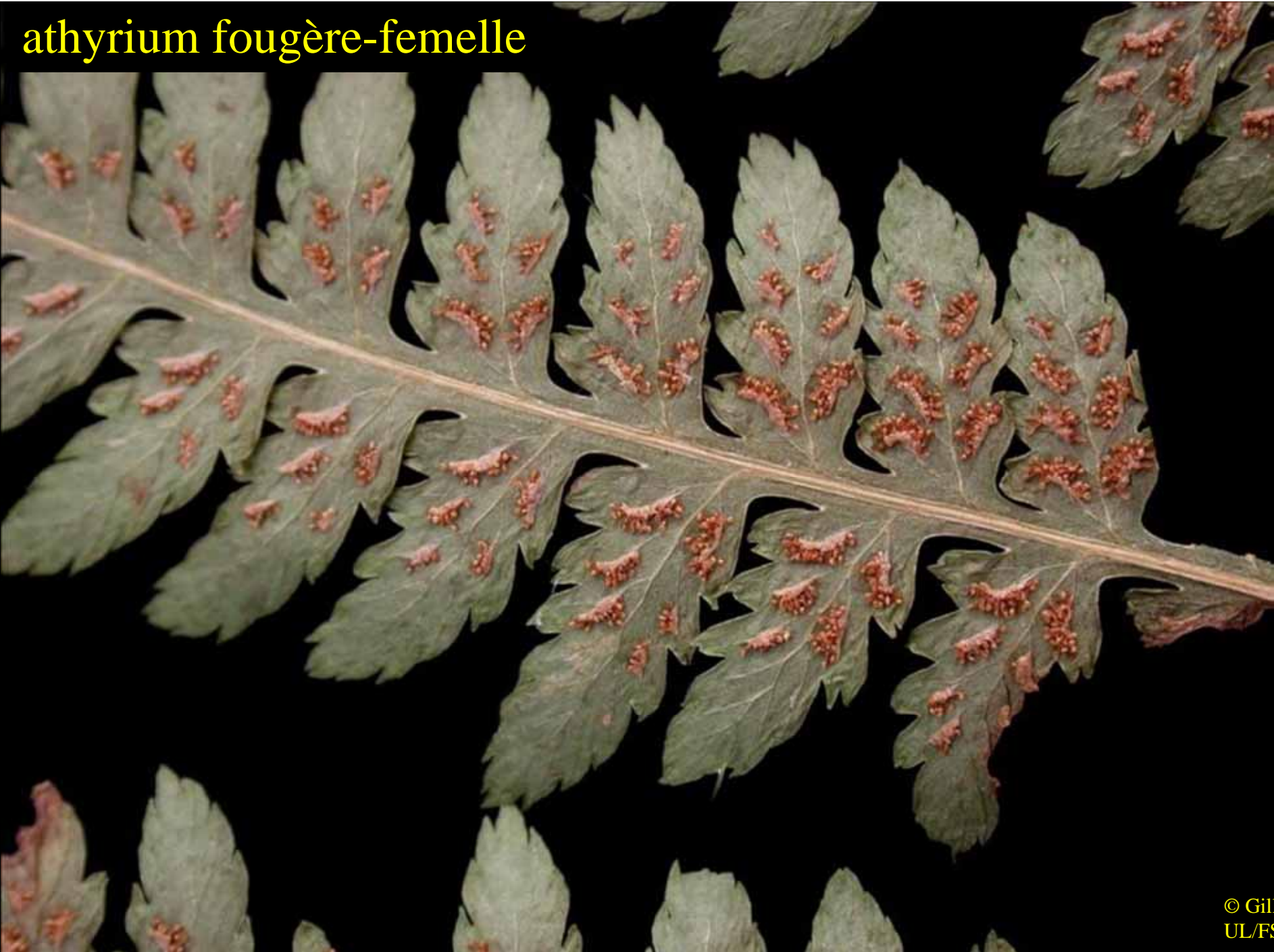
Asplenium trichomanes Linnaeus
(doradille chevelue; *asplénie chevelue*, *capillaire*)



Athyrium filix-femina (Linnaeus) Roth
(athyrium fougère-femelle)



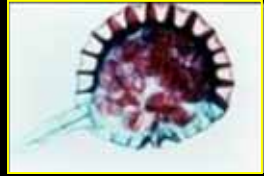
athyrium fougère-femelle



Dennstaedtia punctilobula (Michaux) T. Moore
(dennstaedtie à lobules ponctués)



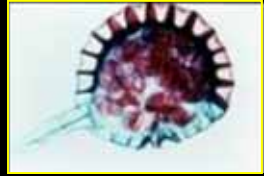
dennstaedtie à lobules ponctués



Dryopteris cristata (Linnaeus) A. Gray
(dryoptère à crêtes; *dryoptéride accrêtée*)



dryoptère à crêtes



Dryopteris marginalis (Linnaeus) A. Gray
(dryoptères à sores marginaux; *dryoptéride marginale*)



dryoptères à sores marginaux



Dryopteris noveboracensis (Linnaeus) A. Gray
(thélyptère de New York; fougère de New York, dryoptéride de New York)
(= *Thelypteris noveboracensis* (Linnaeus) Nieuwland)



thélyptère de New York



Dryopteris disjuncta (Ruprecht) C.V. Morton
(gymnocarpe disjoint; *dryoptéride disjointe*, *dryoptéride du chêne*)
(= *Gymnocarpium disjunctum* (Ruprecht) Ching)



gymnocarpe disjoint



photo Mélodie Paquet

1 mm

Dryopteris phegopteris (Linnaeus) C. Chr.

(dryoptéride du hêtre)

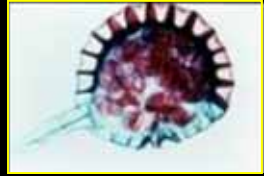
(= *Phegopteris connectilis* (Michaux) Watt)



dryoptéride du hêtre



Dryopteris spinulosa (O.F. Muell.) Watt.
(dryoptéride spinuleuse)



dryoptéride spinuleuse



dryoptéride spinuleuse



Matteuccia struthiopteris (Linnaeus) Todaro
(matteuccie fougère-à-l'autruche; *tête de violon*)



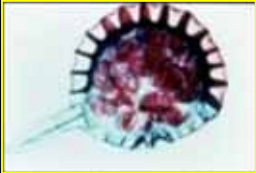
matteuccie fougère-à-l'autruche; *tête de violon*



matteuccie fougère-à-l'autruche; *tête de violon*



matteuccie fougère-à-l'autruche; *tête de violon*



Onoclea sensibilis Linnaeus
(onoclée sensible)



onoclée sensible



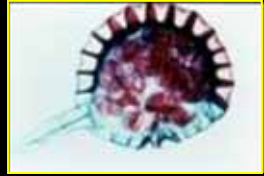
onoclée sensible



onoclée
sensible



onoclée
sensible



Polypodium virginianum Linnaeus
(polypode de Virginie; *tripe de roche*)



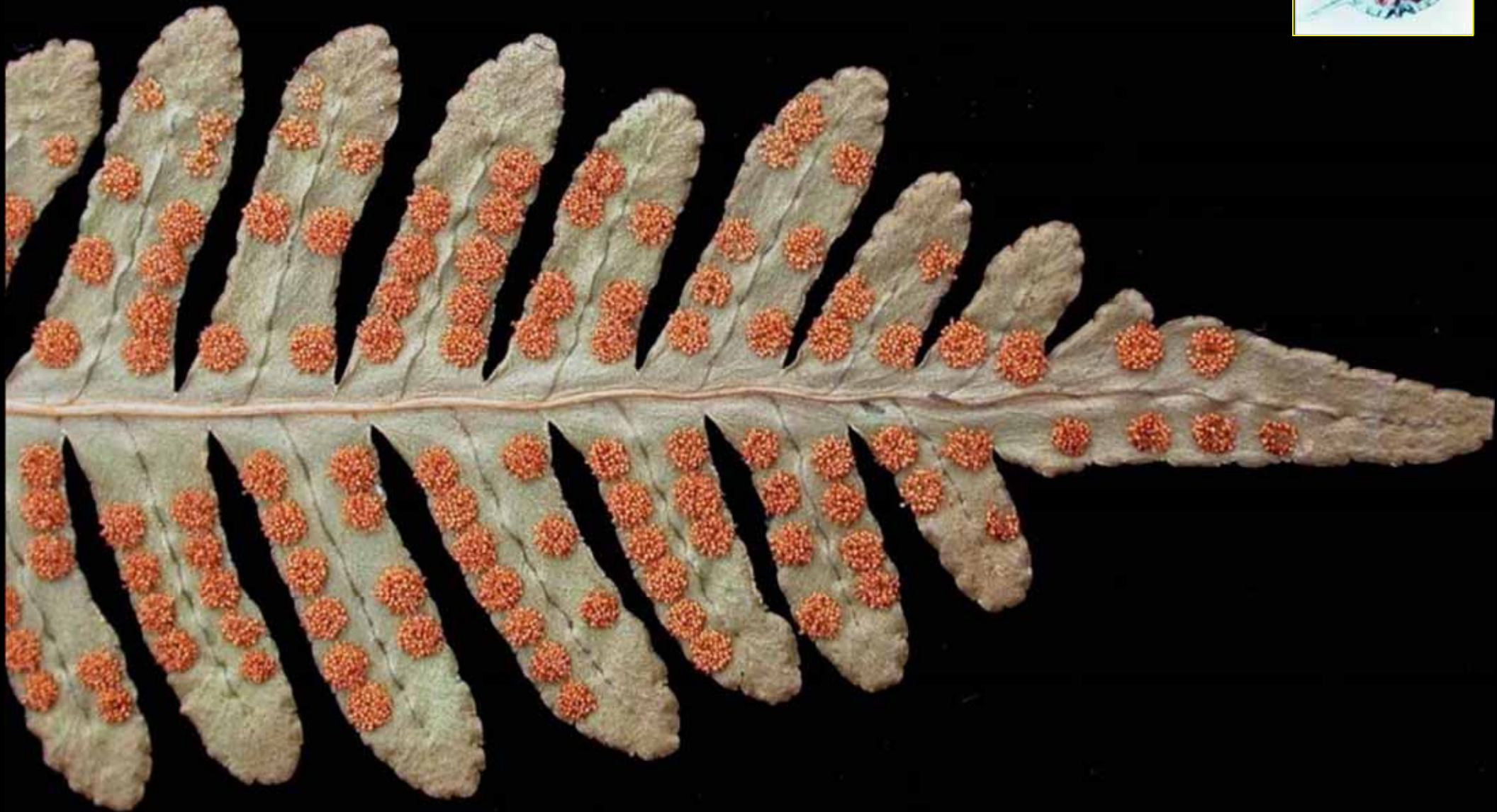
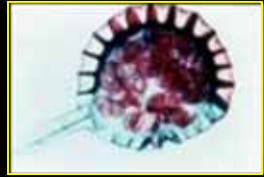
polypode de Virginie; *tripe de roche*



polypode de Virginie; *tripe de roche*



polypode de Virginie



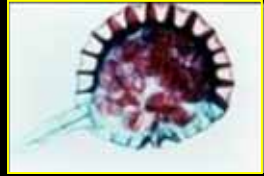
Polystichum acrostichoides (Michaux) Schott
(polystic faux-acrostic)



polystic faux-acrostic0



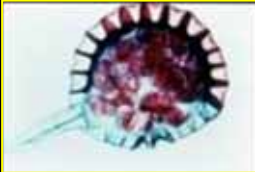
polystic faux-acrostic



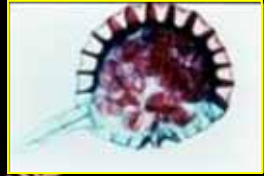
Polystichum braunii (Spenner) Fée
(polystic de Braun)



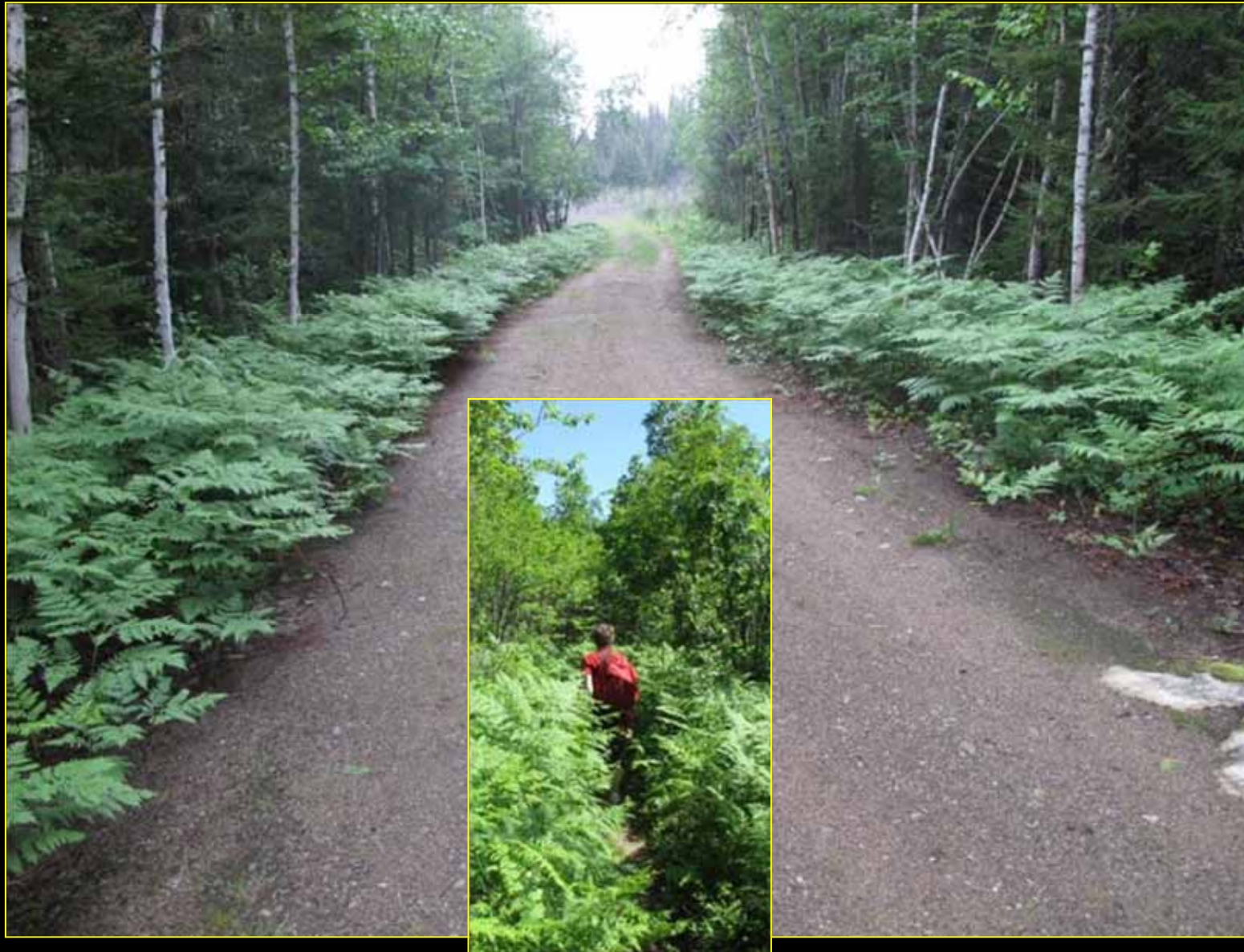
polystic de Braun



Pteridium aquilinum (Linnaeus) Kuhn
(ptéridium des aigles)



ptéridium des aigles



Woodsia ilvensis (Linnaeus) R. Brown
(woodsia de l'île d'Elbe)



Woodsia ilvensis (Linnaeus) R. Brown
(woodsia de l'île d'Elbe)



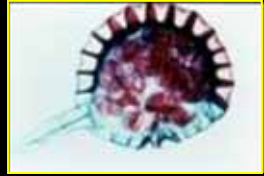
woodsia de l'île d'Elbe



woodsia de l'île d'Elbe



woodsia de l'île d'Elbe



Woodwardia virginica (Linnaeus) Smith
(woodwardie de Virginie)



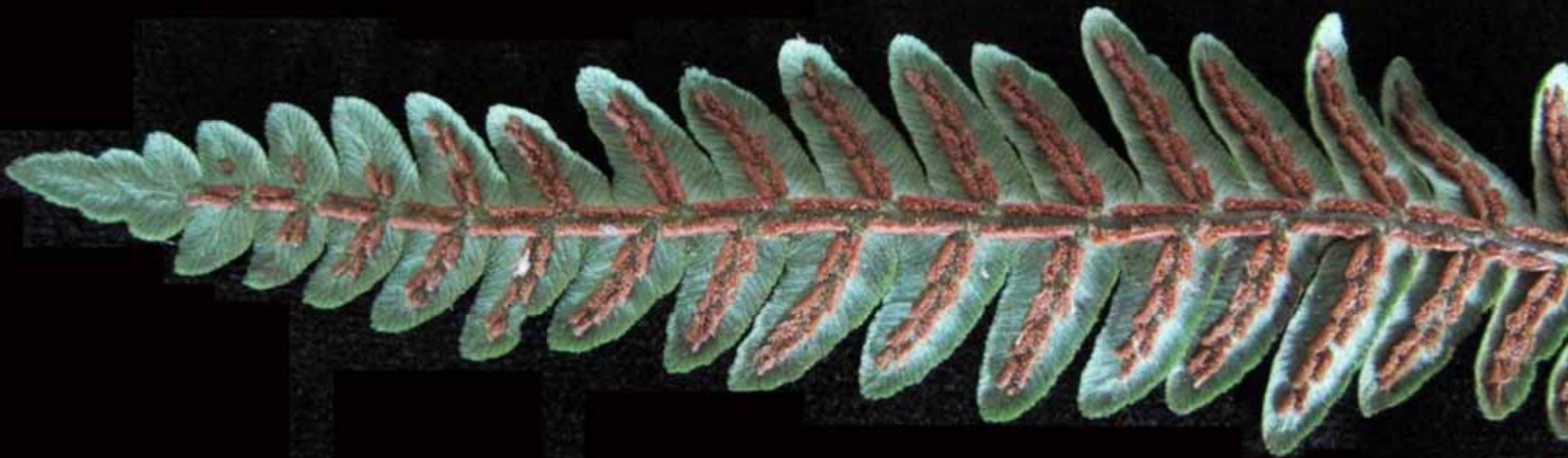
woodwardie de Virginie



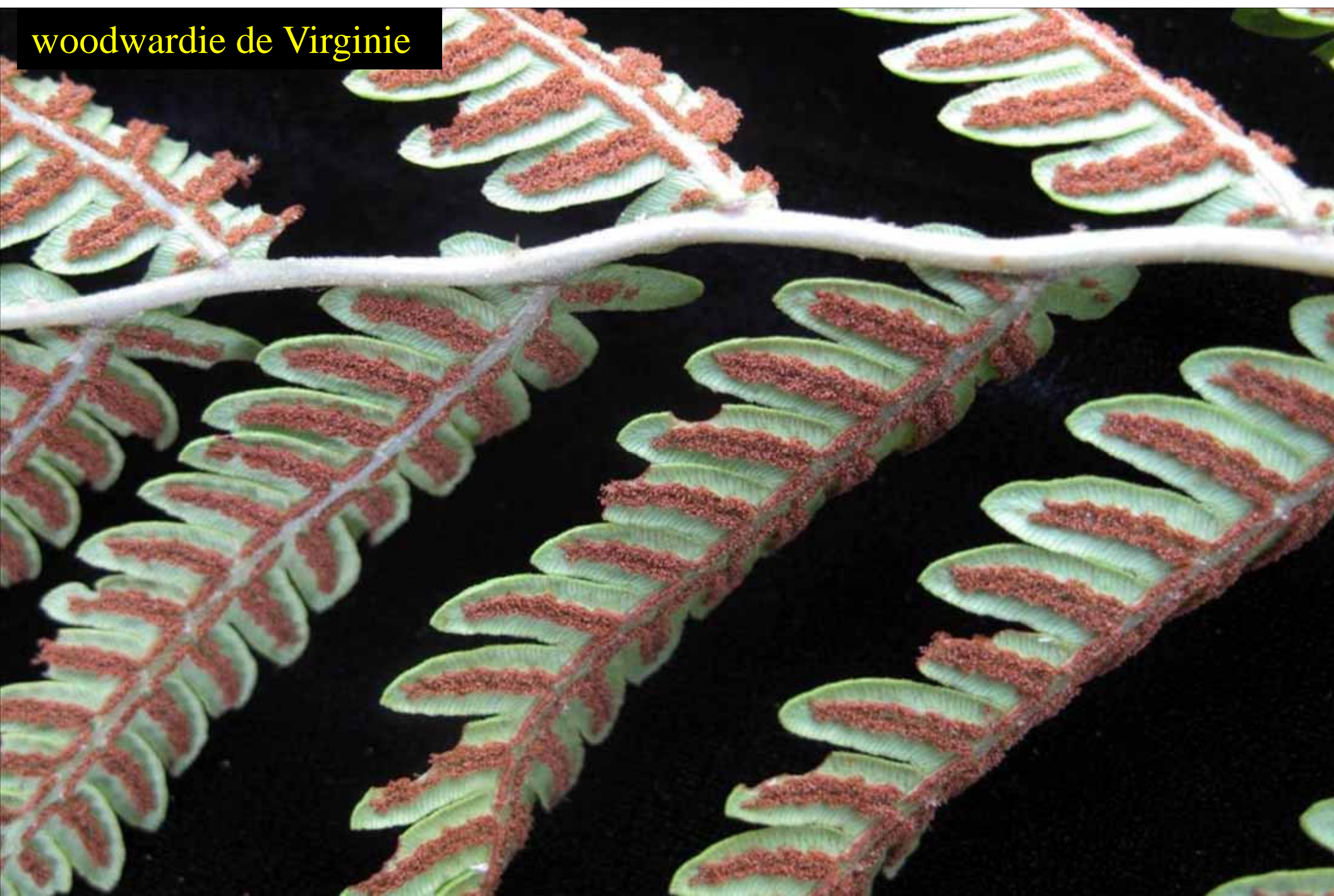
woodwardie de Virginie



woodwardie de Virginie



woodwardie de Virginie





*Un gros merci
à vous !*