

2^e et 3^e cycles

2020

2021

INFO CYCLES SUPÉRIEURS

FACULTÉ DES SCIENCES
DE L'AGRICULTURE
ET DE L'ALIMENTATION



Ville de Québec



UNIVERSITÉ
LAVAL

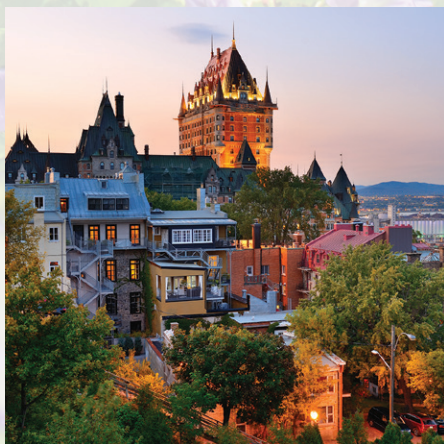
JE VISE UN NIVEAU SUPÉRIEUR

- 400 étudiants inscrits aux cycles supérieurs
 - 24 programmes d'études de 2^e et de 3^e cycles, dont 17 programmes uniques en français en Amérique du Nord
 - Plus de 100 professeurs avec des expertises touchant 5 axes et domaines de recherche variés
 - Bourses et salaires offerts à plusieurs étudiants
 - Nombreuses collaborations internationales: projets d'envergure, possibilités de stages de recherche et plus encore!
-





**AU CŒUR DE LA VILLE DE QUÉBEC,
DANS UN MILIEU DE VIE EXCEPTIONNEL!**





JE CHOISIS LA FACULTÉ DES SCIENCES DE L'AGRICULTURE ET DE L'ALIMENTATION >

La qualité des études et l'excellence de la recherche

Avec plus de 100 professeurs et de nombreux regroupements de recherche – 4 centres, 1 institut, 6 groupes, 4 chaires de recherche du Canada, 4 chaires de recherche industrielle du CRSNG et 7 chaires en partenariat – la Faculté possède une expertise multidisciplinaire.

Les laboratoires et les équipements à la fine pointe de la technologie

Des fermes expérimentales au jardin botanique en passant par les divers laboratoires spécialisés, plusieurs infrastructures de recherche seront à votre disposition.

L'accessibilité au soutien financier

Le soutien financier est essentiel pour les études supérieures, et la FSAA veut vous y faciliter l'accès. En plus des programmes de bourses gouvernementaux, vous pourriez être admissible à plusieurs bourses de la Faculté.

Les nombreux services

L'Université fait tout pour simplifier la vie de ses étudiants en leur offrant une gamme de services accessibles sur son campus, de la clinique médicale aux aires de restauration.

La mobilité internationale

Avec plus de 40 ententes dans 17 pays à travers le monde et de nombreux programmes de mobilité, la FSAA vous offre un visa pour la recherche à l'étranger.

Découvrez des exemples de retombées concrètes de plusieurs projets à: recherche.fsaa.ulaval.ca

TABLEAU DES PROGRAMMES

PROGRAMMES	Sessions d'admission	Régimes d'études	Directeur de recherche ou conseiller
MP en nutrition - alimentation fonctionnelle et santé D PROGRAMME UNIQUE	A/H	TP	-
DESS en agriculture, alimentation et société PROGRAMME UNIQUE	A/H	TC/TP	-
DESS en développement rural intégré PROGRAMME UNIQUE	A/H	TC	-
DESS en nutrition - alimentation fonctionnelle et santé D PROGRAMME UNIQUE	A/H	TP	-
DESS en pratique de première ligne en nutrition PROGRAMME UNIQUE	H	TP	-
M en agroéconomie	A/H	TC/TP	AP
M en biologie végétale	A/H	TC/TP	-
M en sciences des aliments PROGRAMME UNIQUE	A/H	TC/TP	-
M en sols et environnement PROGRAMME UNIQUE	A/H	TC/TP	-
MM en agroéconomie PROGRAMME UNIQUE	A/H	TC/TP	AP
MM en sciences de la consommation PROGRAMME UNIQUE	A/H	TC/TP	AP
MM en biologie végétale	A/H/É	TC/TP	AV
MM en génie agroalimentaire PROGRAMME UNIQUE	A/H/É	TC/TP	AV
MM en nutrition	A/H/É	TC/TP	AV
MM en sciences animales	A/H/É	TC/TP	AV
MM en sciences des aliments PROGRAMME UNIQUE	A/H/É	TC/TP	AV
MM en sciences des aliments - microbiologie alimentaire PROGRAMME UNIQUE	A/H/É	TC/TP	AV
MM en sols et environnement PROGRAMME UNIQUE	A/H/É	TC/TP	AV
D en agroéconomie PROGRAMME UNIQUE	A	TC/TP	AP
D en biologie végétale	A/H/É	TC/TP	AV
D en nutrition	A/H/É	TC/TP	AV
D en sciences animales	A/H/É	TC/TP	AV
D en sciences des aliments PROGRAMME UNIQUE	A/H/É	TC/TP	AV
D en sciences des aliments - microbiologie alimentaire PROGRAMME UNIQUE	A/H/É	TC/TP	AV
D en sols et environnement PROGRAMME UNIQUE	A/H/É	TC/TP	AV

Légende du tableau

PROGRAMMES

MP - Microprogramme de 2^e cycle
DESS - Diplôme d'études supérieures spécialisées
M - Maîtrise professionnelle
MM - Maîtrise avec mémoire
D - Doctorat

SESSIONS D'ADMISSION

A - Automne
H - Hiver
É - Été

RÉGIMES D'ÉTUDES

TC - Temps complet
TP - Temps partiel

DIRECTEUR OU CONSEILLER

AV - À trouver avant l'admission
AP - À trouver après l'admission

D Programme offert à distance

PROGRAMME UNIQUE Pionnière dans plusieurs domaines, l'Université Laval est la seule à offrir certains programmes d'études au Québec et au Canada. Dans toute l'Amérique du Nord, certains programmes sont offerts en français uniquement à l'Université Laval.

MAÎTRISE AVEC MÉMOIRE OU MAÎTRISE PROFESSIONNELLE ?

La maîtrise avec mémoire est un programme axé sur la recherche qui mène à la rédaction d'un mémoire et qui peut donner accès au doctorat. La maîtrise professionnelle se concentre plutôt sur la pratique et permet d'acquérir une spécialisation professionnelle. L'enseignement est axé sur les cours et les stages sur le terrain.

DEVENEZ UN EXPERT RECHERCHÉ

Les programmes de 2^e et de 3^e cycles en sciences de l'agriculture et de l'alimentation constituent des voies menant à un grand nombre d'emplois dans les milieux professionnels et de recherche, tant au Québec qu'à l'étranger. Spécialisez-vous dans votre domaine et devenez un expert recherché dans une industrie en constante évolution.

Trouver son projet et son directeur de recherche en cinq étapes

1 Renseignez-vous

Pour commencer, explorez les sujets offerts parmi nos cinq axes et domaines de recherche. Consultez le recherche.fsaa.ulaval.ca pour plus d'informations sur les champs de recherche et sur les projets de nos professeurs, sur les regroupements de chercheurs ainsi que sur les chaires.

2 Choisissez votre projet

Vous avez ciblé votre sujet de prédilection? Vous êtes maintenant prêt à consulter les projets de recherche actuellement disponibles. Visitez le chercheurs.fsaa.ulaval.ca pour prendre connaissance des offres de chaque professeur dans le Répertoire des chercheurs.

3 Prenez contact

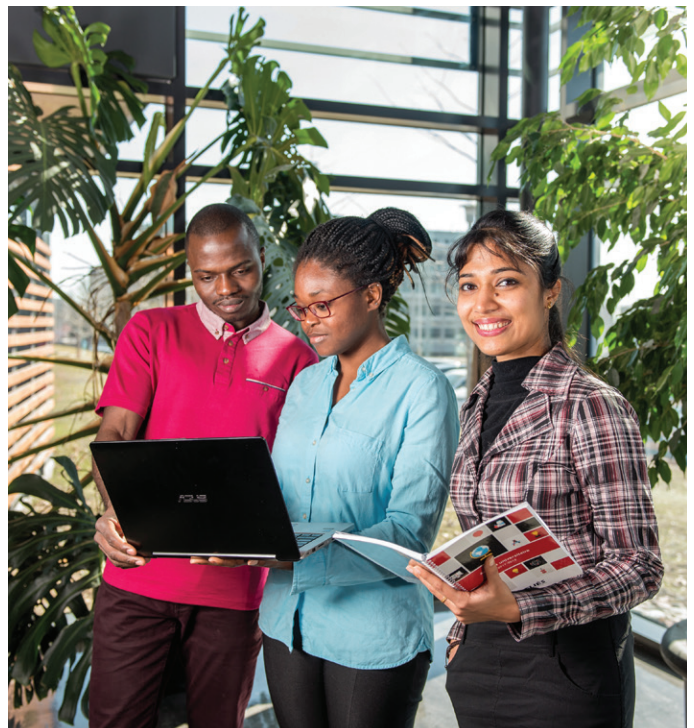
Lorsque vous aurez identifié le professeur dont le projet de recherche correspond à vos préférences, communiquez avec lui en remplissant un formulaire de demande d'encadrement également disponible dans le Répertoire des chercheurs.

4 Effectuez votre demande d'admission

Rendez-vous à ulaval.ca/admission pour déposer votre demande d'admission. N'oubliez pas de préciser le champ de recherche dans lequel vous désirez vous spécialiser et d'identifier le professeur qui a accepté de superviser vos études.

5 Procédez à votre inscription

Une fois que vous aurez reçu une offre d'admission et que vous l'aurez acceptée, vous pourrez vous inscrire. À cette étape, vous recevrez un courriel du Bureau du registraire qui vous informera de la procédure à suivre.



DONNEZ-VOUS LES MOYENS

La FSAA, par l'entremise de différents fonds universitaires (soutien à la maîtrise et au doctorat, bourses d'excellence, bourses d'admission, etc.) et du financement offert par ses partenaires des milieux agroalimentaire et de la nutrition (bourses d'excellence, bourses d'admission), offre un soutien d'appoint aux étudiants inscrits dans ses programmes de cycles supérieurs.

La Faculté offre aussi des bourses de réussite pour les étudiants des 2^e et 3^e cycles inscrits à temps complet. Ces plans de soutien peuvent aller de 1 500\$ pour les étudiants inscrits à nos programmes de maîtrise, à 10 000\$ pour les étudiants inscrits à ceux de doctorat.

Plusieurs autres sources de financement sont accessibles, principalement par les organismes gouvernementaux (CRSNG, IRSC, CRSH, FRQNT). Vous pourriez aussi obtenir une bourse directement des fonds de recherche de votre directeur.

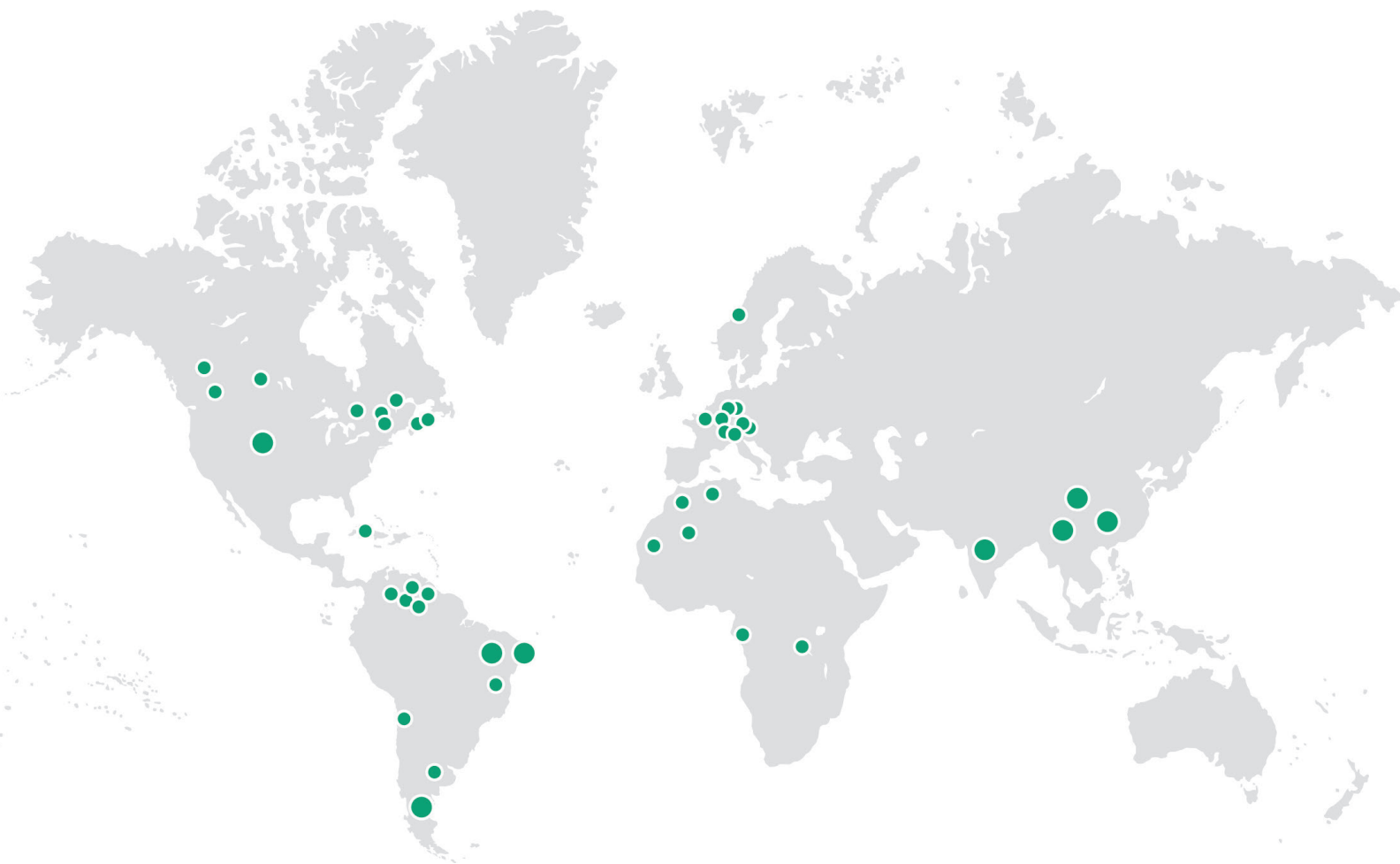
Pour plus de détails, visitez le site Web du Bureau des bourses et de l'aide financière de l'Université Laval: bbaf.ulaval.ca.



MARQUEZ VOTRE FORMATION D'UNE EMPREINTE INTERNATIONALE

Une faculté tournée vers le monde

La Faculté des sciences de l'agriculture et de l'alimentation (FSAA) maintient une présence active sur la scène internationale, particulièrement dans les pays francophones. En plus d'être la seule faculté à l'Université Laval qui détient une Chaire en développement international, elle collabore activement à la recherche, que ce soit par la supervision d'étudiants, les projets de recherche de ses professeurs ou l'organisation de congrès internationaux. Plusieurs accords-cadres entérinés par l'Université Laval impliquent de manière spécifique la Faculté et permettent d'initier de nouveaux projets de recherche et de formation. Il est d'ailleurs possible d'effectuer des séjours ou des stages de recherche à l'étranger. Découvrez l'étendue des collaborations et des partenariats de la FSAA à travers le monde et tirez profit du vaste réseau scientifique de nos professeurs pour aller là où vous pourrez repousser vos limites.



Saviez-vous que ?

Le cheminement bilingue permet aux étudiants à la maîtrise de faire une partie de leur scolarité dans un établissement partenaire en Europe ? À la FSAA, la maîtrise avec double diplôme en sciences et technologie des aliments et nutrition santé, un programme unique au Canada et en Europe, comporte deux sessions à l'Université Laval et deux sessions à l'Université de Bordeaux, en France. Pour plus d'informations, visitez le sciences-aliments.fsaa.ulaval.ca.

DROITS DE SCOLARITÉ ET BUDGET

Voici de l'information qui vous aidera à prévoir le coût de vos études universitaires et à planifier votre budget. Les droits de scolarité que vous aurez à payer sont calculés en fonction du nombre de crédits auxquels vous êtes inscrit pour une session (exemple : 1 cours = 3 crédits).

Les montants exigés comprennent les droits de scolarité de base, les frais de gestion, les frais technologiques et les frais afférents, qui vous permettent d'avoir accès aux différents services de l'Université Laval, ainsi que les frais supplémentaires établis selon votre statut. Ces frais n'incluent pas le matériel scolaire. De plus, certaines cotisations étudiantes, qui varient d'un département à l'autre, sont exigées.

2019-2020 2 ^e et 3 ^e CYCLES					
	Étudiants québécois	Étudiants canadiens non résidents du Québec		Étudiants étrangers ¹	
	2 ^e et 3 ^e cycles	2 ^e cycle	3 ^e cycle	2 ^e cycle	3 ^e cycle
1 cours (3 crédits)	328,95\$	868,56\$	328,95\$	1816,62\$	1638,27\$
1 session à temps complet (12 crédits)	1436,40\$	3594,84\$	1436,40\$	7387,08\$	6673,68\$
1 année universitaire (24 crédits)	2872,80\$	7189,68\$	2872,80\$	14774,16\$	2872,80\$ ²
Assurance maladie et hospitalisation	-	-	-	900\$/an	900\$/an
Demande d'admission	87\$	87\$	87\$	87\$	87\$
Demande du Certificat d'acceptation du Québec (CAQ)	-	-	-	114\$	114\$
Permis d'études au Canada	-	-	-	150\$	150\$
Logement et repas	8500\$	8500\$	8500\$	8500\$	8500\$
Dépenses liées aux études et dépenses personnelles (livres, frais de transport, vêtements, etc.)	3700\$	3700\$	3700\$	3700\$	3700\$
Total à prévoir	15160\$	19477\$	15160\$	28225\$	16324\$²

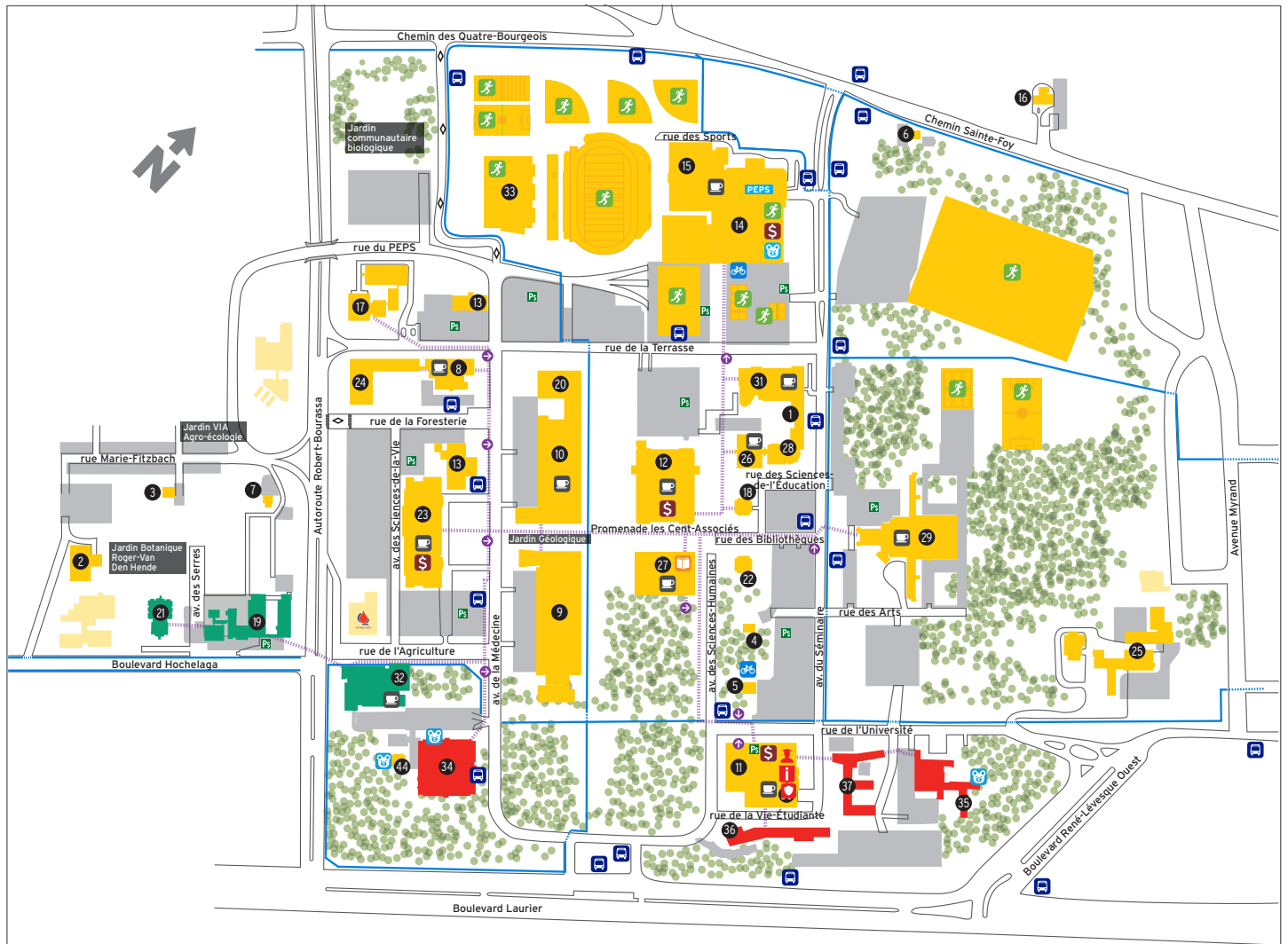
Les montants présentés ici sont ceux qui sont en vigueur pour l'année universitaire 2019-2020. Les frais associés au dépôt d'une demande d'admission et à l'obtention du CAQ et du permis d'études sont payables une seule fois. Ces frais sont approximatifs et sont modifiables sans préavis. Pour vous assurer des coûts exacts, consultez le ulaval.ca/droitsscolarité.

¹ Selon une entente établie entre le Québec et la France, et entre le Québec et la Communauté française de Belgique, les étudiants de nationalité française et les étudiants belges francophones bénéficient des droits de scolarité accordés aux étudiants québécois.

² Il existe des programmes d'exemption des droits de scolarité supplémentaires pour les étudiants étrangers de l'Université Laval. Ces programmes vous permettent d'être exempté de payer les frais supplémentaires habituellement exigés. Si vous obtenez l'une de ces exemptions, vous paierez donc les mêmes droits de scolarité que les étudiants québécois. Consultez le site Internet du Bureau des bourses et de l'aide financière pour savoir si vous êtes admissible (bbaf.ulaval.ca).

PLAN DU CAMPUS

Les activités de la Faculté des sciences de l'agriculture et de l'alimentation se concentrent dans le pavillon Paul-Comtois, le pavillon de l'Environnement et le pavillon des Services (en vert sur le plan).



PAVILLONS ET BÂTIMENTS

- | | | |
|--|--|------------------------------------|
| 1 Carré des affaires FSA ULaval-Banque Nationale | 12 Pavillon Charles-De Koninck | 23 Pavillon Ferdinand-Vandry |
| 2 Complexe des serres de haute performance | 13 Pavillon Charles-Eugène-Marchand | 24 Pavillon Gene-H.-Kruger |
| 3 Maison Couillard | 14 Pavillon de l'Éducation physique et des sports (PEPS) | 25 Pavillon Gérard-Bisaillon |
| 4 Maison Eugène-Roberge | 15 Espace sportif Desjardins-Université Laval | 26 Pavillon J.-A.-DeSève |
| 5 Maison Marie-Sirois | 16 Pavillon de l'Est | 27 Pavillon Jean-Charles-Bonenfant |
| 6 Maison Michael-John-Brophy | 17 Pavillon de Médecine dentaire | 28 Pavillon La Laurentienne |
| 7 Maison Omer-Gingras | 18 Pavillon des Sciences de l'éducation | 29 Pavillon Louis-Jacques-Casault |
| 8 Pavillon Abitibi-Price | 19 Pavillon des Services | 30 Pavillon Maurice-Pollack |
| 9 Pavillon Adrien-Pouliot | 20 Pavillon d'Optique-photonique | 31 Pavillon Palasis-Prince |
| 10 Pavillon Alexandre-Vachon | 21 Pavillon Environnement | 32 Pavillon Paul-Comtois |
| 11 Pavillon Alphonse-Desjardins | 22 Pavillon Félix-Antoine-Savard | 33 Stade TELUS-Université Laval |

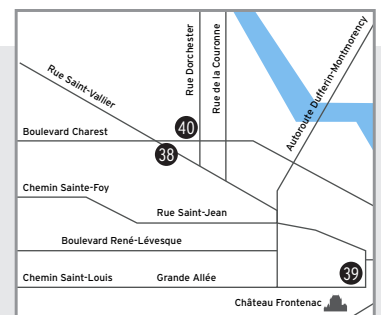
RÉSIDENCES

- | |
|-----------------------------------|
| 34 Pavillon Agathe-Lacerte |
| 35 Pavillon Alphonse-Marie-Parent |
| 36 Pavillon Ernest-Lemieux |
| 37 Pavillon H.-Biermans-L.-Morau |

PAVILLONS HORS CAMPUS

- | |
|---|
| 38 Édifice du Boulevard |
| 39 Édifice du Vieux-Séminaire-de-Québec |
| 40 Édifice La Fabrique |

- | | | |
|-------------------------|-----------------------------------|--|
| Arrêt d'autobus | Installations sportives | Sécurité et stationnement |
| Bibliothèque | Le Point - Service et information | Service de garde |
| Cafétéria | Location de vélos | Sortie extérieure des couloirs souterrains |
| Couloirs souterrains | Poste de péage, stationnement | Zone de stationnement |
| Espace Futurs étudiants | Réseau de pistes cyclables | |
| Guichet automatique | Route réservée aux autobus | |



VIVEZ
L'EXPÉRIENCE DES
**PORTES
OUVERTES**

Samedis
9 novembre 2019
1^{er} février 2020

Venez choisir votre
programme d'études!

ulaval.ca/portesouvertes

NOUS JOINDRE

FACULTÉ DES SCIENCES DE L'AGRICULTURE ET DE L'ALIMENTATION

Pavillon Paul-Comtois
2425, rue de l'Agriculture
Local 1122
Université Laval
Québec (Québec) G1V 0A6

418 656-2764, poste 403145
1 877 606-1122, poste 403145
fsaa@fsaa.ulaval.ca

 [ULaval.Fsaa](https://www.facebook.com/ULaval.Fsaa)
 [ulavalFSAA](https://www.youtube.com/channel/UC...)
 [ULFSAA](https://twitter.com/ULFSAA)

fsaa.ulaval.ca

