

Bourses de recherche

BOURSE OP-LAIT

- 15 000 \$ Coralie Goetz,
Post-doctorat en sciences des aliments
6 000 \$ Alice Perrault-Jolicoeur,
D microbiologie
6 000 \$ Catherine Couture,
M sciences animales

CHAIRE D'ANALYSE DE LA POLITIQUE AGRICOLE ET DE MISE EN

MARCHE COLLECTIVE

- 24 000 \$ Laurence Robert,
D agroéconomie
15 000 \$ Myriane Hébert,
15 000 \$ Laura Morissette,
M agroéconomie

CHAIRE EN NUTRITION DE L'UNIVERSITÉ LAVAL

- 25 000 \$ Stéphanie Harrison,
15 000 \$ Isabelle Bourdeau-Julien,
D nutrition
15 000 \$ Pascale Bélanger,
15 000 \$ Anaïs Scovronec,
M Nutrition

CONSEIL DE RECHERCHES EN SCIENCES NATURELLES ET EN GÉNIE

DU CANADA (CRSNG) - 1^{er} CYCLE

- 4 500 \$ Yanick Asselin,
4 500 \$ Marie-Soleil Boucher,
4 500 \$ Rachel Chiasson,
4 500 \$ Cyndelle Gagnon,
B agronomie
4 500 \$ Vincent Coulombe,
4 500 \$ Loan Hoang,
4 500 \$ Emma Scott,
B nutrition
4 500 \$ William Chevarie,
4 500 \$ Karl Coulombe,
4 500 \$ Ariane Jobin-Rioux,
4 500 \$ Matthieu Larouche,
4 500 \$ Kamila Lizée,
B sciences et technologie des aliments

CRSNG - BOURSES DE MAÎTRISE

- 17 500 \$ Geneviève Pellerin,
17 500 \$ Alexia Gravel,
M sciences des aliments
17 500 \$ Gabrielle Dumas,
M sciences animales
17 500 \$ Virginie Bernier,
17 500 \$ Jacob Lessard-Lord,
M biologie végétale

CRSNG - BOURSES DE DOCTORAT

- 21 000 \$ Mélanie Faucher,
D sciences des aliments

COMMISSION CANADIENNE DU LAIT

- 40 000 \$ Marie-Soleil Boucher,
M biologie végétale
26 667 \$ Thomas Messier,
20 000 \$ Serine Touhami,
M sciences des aliments

FONDS DE LA RELÈVE SCIENTIFIQUE FAMILLE LUCIUS-BELZILE

- 10 500 \$ Ina Mallais-Payette,
10 500 \$ Marie Lebourthier,
D nutrition
10 500 \$ Thanh Tri Nguyen,
D sciences des aliments
2 500 \$ Ricardly-Lenz Clove Dupré,
M sols et environnement

FONDS D'ENSEIGNEMENT ET DE RECHERCHE

- GERMAIN-BRISSON
20 000 \$ Davoud Torkamaneh,
Post-doctorat en phytologie
11 350 \$ Mohamed Ali Ketata,
D sciences animales
5 000 \$ Iceta Sylvain,
Post-doctorat en nutrition
3 000 \$ Gabrielle Dumas,
3 000 \$ Marianne Chayer,
M sciences animales
6 000 \$ Précarité financière

FONDS EN NUTRITION PUBLIQUE

- 14 000 \$ Caroline Martin,
D nutrition

- 2 500 \$ Joséane Gilbert Moreau,
M nutrition

- 2 500 \$ Aminata N. Ndiaye,
D nutrition

FONDS JEAN-PAUL-HOULE

- 14 000 \$ Giada Ostinelli,
D nutrition
14 000 \$ Laurence Daoust,
M nutrition

FONDS MÉLANIE-HAMEL - JJ GIRARD

- 5 000 \$ Phanie L. Charest,
D sciences animales

FRONT - BOURSES DE MAÎTRISE EN RECHERCHE

- 17 500 \$ François Gendreau-Martineau,
M agroéconomie
17 500 \$ Alexia Gravel,
M sciences des aliments
17 500 \$ Raphaël Deragon,
M sols et environnement
17 500 \$ Virginie Bernier,
17 500 \$ Jacob Lessard-Lord,
M biologie végétale

FRONT - BOURSES DE DOCTORAT

- 21 000 \$ Cindy Denoncourt,
D biologie végétale
21 000 \$ Marguerite Plante-dubé,
D sciences animales

IRSC - BOURSES DE MAÎTRISE

- 17 500 \$ Gabrielle Rochefort,
17 500 \$ Isabelle Frappier,
B nutrition

IRSC - BOURSES DE DOCTORAT

- 35 000 \$ Claudia Savard,
D nutrition

MITACS - MATHÉMATIQUES DES TECHNOLOGIES

DE L'INFORMATION ET DES SYSTÈMES COMPLEXES

- 165 000 \$ Jean-Olivier Goyette,
Post-doctorat en phytologie

- 135 000 \$ Alexis Ruiz Gonzalez,
90 000 \$ Héliène Suzanne Fougère,
66 667 \$ Louise Hénault-Éthier,
40 000 \$ Angel René Alfonso Ávila,
16 667 \$ Maroua Zouaoui,
15 000 \$ Farouk Messad,
Post-doctorat en sciences animales

- 110 000 \$ Araceli Dalila Larios Martinez,
Post-doctorat en génie agroalimentaire

- 93 000 \$ Siwar Mahali,
15 000 \$ Sabita Kadel,
D sciences des aliments

- 80 000 \$ Ariane Blais,
D biologie végétale

- 60 000 \$ Camille Lajoie,
45 000 \$ Mélanie Lacroix,
40 000 \$ Antony Lepage,
40 000 \$ François Girard,
31 000 \$ Daniela Pérez Valdez,
26 667 \$ Jade Lévesque,
M sciences des aliments

- 6 000 \$ Aminata Diagne,
6 000 \$ Ousmane Z Traoré,
D agroéconomie

- 6 000 \$ Piterson Floradin,
6 000 \$ Élisabeth Chassé,
D sciences animales

- PROGRAMME DE SOUTIEN STRATÉGIQUE DES ACTIVITÉS DE

- RECHERCHE DE LA FSAA

- 15 000 \$ Iceta Sylvain,
Post-doctorat en nutrition

- 8 750 \$ Samuel Cashman-Kadri,
M sciences des aliments

- 8 750 \$ Charles Gignac,
M biologie végétale

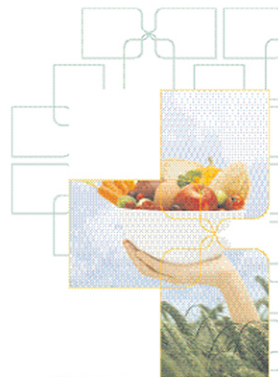
- 8 750 \$ Alicia Corriveau,
D nutrition

- 8 750 \$ Ricardly-Lenz Clove Dupré,
M sols et environnement

OAQ - Bourses pour membres aux études 2019-2020

L'Ordre des agronomes du Québec s'associe à ses membres poursuivant des études graduées et contribue financièrement à leur cheminement. Ainsi, en 2019-2020, 17 étudiants de l'Université Laval ont bénéficié de ce programme :

Virginie Bernier
Lauréline Boyer
Catherine Chaput
Élisabeth Chassé
Maxime Delisle-Houde
Cindy Denoncourt
Stéphanie Dion
François Gendreau-Martineau
Laurence Hamel
Simon Lafontaine
Jean-Philippe Laroche
Sandrine Lemaire-Hamel
Marguerite Plante-Dubé
Justine Richard-Giroux
Philippe Roch
Marie-Élise Samson
Jessica Samson-Tshimbalanga






Sincères remerciements
à nos donateurs et félicitations
aux récipiendaires!

NOUS JOINDRE

FACULTÉ DES SCIENCES DE L'AGRICULTURE ET DE L'ALIMENTATION

2425, rue de l'Agriculture, local 1122
Université Laval
Québec (Québec) G1V 0A6

Par téléphone > 418-656-2131 poste 3145
Par courriel > bourses@fsaa.ulaval.ca

 facebook.com/ULaval.Fsaa
 youtube.com/ulavalFSAA
 linkedin/in/IqZgYfl

www.fsaa.ulaval.ca

Boursiers de la FSAA 2019-2020



UNIVERSITÉ
LAVAL

Faculté des sciences de l'agriculture
et de l'alimentation

Merci!

Bourses pour la recherche et l'excellence des étudiants de la FSAA!

Chers partenaires,
Chers étudiantes et étudiants,

La Direction de la Faculté des sciences de l'agriculture et de l'alimentation est heureuse d'honorer les lauréates et lauréats 2020 de ses programmes de bourses. Ayant pour objectif de soutenir le talent, le dépassement de soi et l'implication personnelle de ses étudiants tout au long de leur parcours, les bourses reconnaissent l'excellence à l'admission, l'excellence académique, l'implication et la recherche.

Nous tenons à remercier tous nos nombreux partenaires pour leur générosité et leur coopération, car sans eux, nous ne pourrions concrétiser cette reconnaissance annuellement. Saluons également le travail admirable des enseignants et des chercheurs qui transmettent avec passion leur savoir à nos étudiantes et étudiants. Réunis ensemble, ces efforts contribuent directement à nourrir la vitalité et le dynamisme de notre Faculté.

Sincères remerciements aux donateurs et félicitations aux récipiendaires!

A. LASSONDE INC.
1 000 \$ Kamila Lizee,
1 000 \$ Amélie Simard,
B sciences et technologie des aliments

AGRI-MARCHE
2 000 \$ Gabriëlle Dumas,
M sciences animales
1 000 \$ Pascale Vigneault,
B agronomie

AGROPIUR
2 000 \$ Florence Martin,
1 500 \$ Sabrina Boily,
1 500 \$ Laurie Ethier-Racine,
1 500 \$ Amélie Simard,
1 500 \$ Marielle Beaulieu,
B sciences et technologie des aliments
1 500 \$ Emilie Bernier,
B nutrition

1 500 \$ Jérémie Bourdeau,
1 500 \$ Benjamin Fouquette,
B agronomie
1 500 \$ Ariane Bergeron,
B agroécologie
1 000 \$ Samantha Galbraith,
1 000 \$ Laurence Charbonneau,
B génie agroenvironnemental
6 000 \$ Précarité financière

ASSOCIATION QUÉBÉCOISE DES INDUSTRIES DE NUTRITION ANIMALE ET CÉRÉALIÈRE
1 500 \$ Précarité financière
B agronomie

AVANTIS COOPÉRATIVE
1 000 \$ Achille Oettli,
B agronomie

BERGER LIÉE
1 000 \$ Charles Gauthier-Marcil,
B agronomie

BONDUELLE
1 000 \$ Justine Savoie,
B sciences et technologie des aliments

BOULANGERIE ST-MÉTHODE
1 000 \$ Ariane Godbout-Lapensée,
B sciences et technologie des aliments

BOURSE NOVALAIT - DANIELLE-RIVARD
1 500 \$ Rachel Langlois-Deshais,
M sciences des aliments

BOURSE J.-ANDRÉ-FORTIN
1 000 \$ Mélanie Gauthier,
D biologie végétale

BOURSE RAYMOND-CORRIVEAU
1 000 \$ Emmie Ouellet,
B agronomie

BOURSE RÉAL-MICHAUD
1 000 \$ Marie-Soleil Boucher,
M biologie végétale

BOURSE RENÉ-POULIOT
1 000 \$ Jeanne Vachon Laberge,
B agronomie

BOURSE ROLAND-LOISELLE
3 000 \$ Laurence Hamel,
M biologie végétale

BOURSES MARGUERITE-BOURGEOYS
2 000 \$ Virginie Bernier,
M biologie végétale
2 000 \$ Gabriëlle Rochefort,
M nutrition

1 000 \$ Elisabeth Charbonneau,
B nutrition
1 000 \$ Stéphanie Fournier,
1 000 \$ Marjolaine Moisan,
B sciences de la consommation
3 000 \$ Précarité financière

BRETON TRADITION 1944
1 000 \$ Myriam Morissette,
B agronomie
1 000 \$ Maude Labbé,
B agroécologie

CARGILL NUTRITION ANIMALE CANADA/PURINA
1 000 \$ Michael Labrie-Beaulieu,
1 000 \$ Émy Lampron,
B agronomie

CENTRE DE DÉVELOPPEMENT DU PORC DU QUÉBEC INC.
1 000 \$ Rose-Mercedes Barette,
B agronomie

CENTRE D'INSEMINATION PORCINE DU QUÉBEC
1 000 \$ Marika Savoie,
B agronomie

CHAIRE EN DÉVELOPPEMENT INTERNATIONAL
5 000 \$ Volotolanina Rasorimanana,
2 500 \$ Gilles Raouf Lontsi Meli,
2 500 \$ Junie Brodeur Chamjijou Tchamjijou,
1 500 \$ Jose Elvire Djongo Boukeng,
D sciences forestières
3 000 \$ Frédérique Nolin,
B nutrition

3 000 \$ Albert Dumas,
B génie physique
3 000 \$ Félix L'Heureux-Bilodeau,
B génie agroenvironnemental

2 500 \$ Antoine Beaulieu,
D géographie
1 500 \$ Elhadji Alioune Badara Cissé,
M agroforesterie

COUVOIR SCOTT
1 000 \$ Jérémie Labrecque,
B agronomie

1 500 \$ Précarité financière

Bourses d'excellence, d'admission et d'implication

DÉPARTEMENT D'ÉCONOMIE AGROALIMENTAIRE ET DES SCIENCES DE LA CONSOMMATION
1 000 \$ Christine Gariépy,
B sciences de la consommation
1 000 \$ Anne-Marie Dubé,
B agroécologie

DÉPARTEMENT DE PHYTOLOGIE
1 000 \$ Gabriëlle Veillet,
1 000 \$ Ann-Sophie Lavoie,
B agronomie

DÉPARTEMENT DES SCIENCES ANIMALES
1 000 \$ Alexia Godbout,
1 000 \$ Raphaëlle Sénéchal,
B agronomie

DÉPARTEMENT DES SCIENCES DES ALIMENTS
1 000 \$ Ariane Jobin Rioux,
B sciences des aliments

DÉPARTEMENT DES SOLS ET DE GÉNIE AGROALIMENTAIRE
1 000 \$ Belal Rahmani,
B génie agroenvironnemental
1 000 \$ Gabriëlle Crevier,
B agronomie
1 000 \$ Claudine Bélanger,
B génie alimentaire

DES JARDINS
1 000 \$ Samuel Drapeau,
1 000 \$ Anne-Marie Dubé,
1 000 \$ William Robitaille,
1 000 \$ Andréane Poissant,
1 000 \$ Anne Schmidlin,
1 000 \$ Ilika Vadnais,
B agroécologie
1 000 \$ Marc-Antoine Arsenault-Chiasson,
1 000 \$ Christine Bergeron,
B agronomie

DISTRIBUTION NAFICO
1 000 \$ Jérôme Lamontagne,
1 000 \$ Camille Payant,
1 000 \$ Catherine Couture,
M sciences animales

DUPONT NUTRITION & BIOSCIENCES - DANISCO
1 500 \$ Précarité financière
1 000 \$ Justine Savoie,
1 000 \$ Martelle Beaulieu,
1 000 \$ Florence Martin,
B sciences et technologie des aliments

ÉCOLE DE NUTRITION
1 000 \$ Emilie Bernier,
1 000 \$ Laurence Tessier,
1 000 \$ Mallory Roy,
B nutrition

EMPLOYÉS DE LA FSAA
3 000 \$ Précarité financière,

ENTERPRISE LOCATION D'AUTOS
1 000 \$ Mia El-Sayegh,
1 000 \$ Delphine Lechantre,
1 000 \$ Katherine Loignon,
B sciences de la consommation

FINANCEMENT AGRICOLE CANADA
1 500 \$ Cyndelle Gagnon,
B agronomie
1 500 \$ Mathieu Lasasse,
B agroécologie

FONDATION AGRIA
1 000 \$ Anne-Marie Roy,
B agroécologie

FONDATION CLAUDE-LÉTOURNEAU INC.
1 000 \$ India-Jane Tremblay,
B agronomie

FONDATION D'AIDE À LA FORMATION AGRICOLE DE LOTBINIÈRE
1 000 \$ Précarité financière

FONDATION DE TECHNOLOGIE LAITIÈRE DU QUÉBEC INC.
1 000 \$ Cindy D'Amours,
B sciences et technologie des aliments

FONDATION JÉFO
3 000 \$ Mariève Dallaire Lamontagne,
3 000 \$ Myriam Landry,

1 500 \$ Myriam Morissette,
1 500 \$ Frédérique Nadon,
1 500 \$ Marianne Caya,
1 500 \$ Fabien Déry,
B agronomie

FONDS BANQUE SCOTIA
2 750 \$ Jacob Jutra,
B agroécologie

FONDS D'APPUI AUX INITIATIVES ÉTUDIANTES DE LA FSAA
1 000 \$ Laurence Charbonneau,
B génie agroenvironnemental

FONDS DE BOURSES EN SCIENCES DE LA CONSOMMATION
1 000 \$ Jessy Ouellette-Hulmann,
1 000 \$ Sharlie Lymburner,
B sciences de la consommation

FONDS DE BOURSES ERNEST-MERCIER
1 000 \$ Jade Lévesque,
M sciences des aliments

FONDS DE BOURSES MARC-J-TRUDEL
2 000 \$ Raphaël Deragon,
M sols et environnement
2 000 \$ Jacob Lessard-Lord,
M biologie végétale

FONDS FRANÇOIS-BOURGEOIS
2 500 \$ Heidi Dayana Pascagaza Rubio,
M génie agroalimentaire
2 500 \$ Pascal Lalonde,
M sciences des aliments
1 500 \$ Béatrice Vigeant,
B sciences et technologie des aliments
1 500 \$ Claudine Bélanger,
B génie alimentaire

FONDS GÉRARD-B.-MARTIN
1 000 \$ Elsie-Gauthier,
B nutrition

FONDS J.-A. - CHOINIERE EN GÉNIE AGROENVIRONNEMENTAL
1 000 \$ Camille Cosnard-Gaudreau,
B génie agroenvironnemental

FONDS JEAN-MARC-CARPENTIER
4 000 \$ Anne Cantin,
B sciences et technologie des aliments

FONDS JEAN-MARC-GIRARD
1 000 \$ Shania Audet,
B agronomie

FONDS PROMOTION AGRONOMIE, 64
2 000 \$ Marianne Caya,
B agronomie

FONDS PROMOTION AGRONOMIE, 65
1 500 \$ Rosie Deschênes-Gagnon,
B sciences et technologie des aliments

FONDS PROMOTION AGRONOMIE, 71
1 000 \$ Erika Vaillancourt,
B sciences et technologie des aliments

FONDS SYNGENTA
1 500 \$ Alexandra Voulygny,
B agroécologie

GROUPE ANDERSON
1 500 \$ William Falcon,
B génie agroenvironnemental

GROUPE BANQUE TD
1 000 \$ Alexis Guérette-Rivard,
B sciences et technologie des aliments

GROUPE CÉRÉS
1 000 \$ Mathieu Dumont,
B agronomie

GROUPE CONSEIL UDA INC.
1 000 \$ Camille Cosnard-Gaudreau,
B génie agroenvironnemental

GUELPH FOOD TECHNOLOGY CENTRE
2 000 \$ Maude Blouin,
2 000 \$ Emilie Labonté,
2 000 \$ Claudine Quimper,
B sciences et technologie des aliments

2 000 \$ Aurélie Lebrun,
M nutrition
2 000 \$ Isabelle Bourdeau-Julien,
D nutrition

INSTITUT CANADIEN DE SCIENCE ET TECHNOLOGIE ALIMENTAIRES
1 000 \$ Kamila Lizee,
2 000 \$ Florence Martin,
1 000 \$ Cindy D'Amours,
B sciences et technologie des aliments

INSTITUT SUR LA NUTRITION ET LES ALIMENTS FONCTIONNELS
1 000 \$ Joséane Gilbert-Moreau,
M nutrition

KERRY CANADA
1 000 \$ William Chevarie,
1 000 \$ Guillaume Morin,
1 000 \$ Lauriane Kurer,
1 000 \$ Ariane Malenfant,
B sciences et technologie des aliments
1 000 \$ Nicolas Perron,
B génie alimentaire

SOLLIO GROUPE COOPÉRATIF
1 000 \$ Laurence Aubin-Yergeau,
1 000 \$ Shania Audet,
1 000 \$ Jérémie Labrecque,
1 000 \$ Ariane Vossen,
B agronomie
1 000 \$ Amélie Rousseau,
B génie agroenvironnemental

LA FÉDÉRATION DES PRODUCTEURS D'OEUF DU QUÉBEC
1 000 \$ Catherine Girard,
1 000 \$ Josiane Prince,
B agronomie

1 000 \$ Catherine Simard,
1 000 \$ Juliette Lemay,
B nutrition

LA FINANCIÈRE AGRICOLE DU QUÉBEC
2 000 \$ Laura Morissette,
M agroécologie
1 000 \$ Myriam Landry,
B agronomie

1 000 \$ Jonathan Pelletier,
B agroécologie

LA FROMAGERIE POLYETHNIQUE INC.
1 500 \$ Florence Martin,
B sciences et technologie des aliments

LA TERRE DE CHEZ NOUS
1 000 \$ Mariève Dallaire-Lamontagne,
B agronomie

LACTANET
1 000 \$ Camille Dumas,
B agronomie

LALLEMAND
1 000 \$ Bruno Thibault, Vanessa Richard,
1 000 \$ Laurianne Cloutier, Olivier Lamontagne,
Jeanne Garon, Nicolas Turcotte,
B génie alimentaire

LES ÉLÈVEURS DE PORCS DU QUÉBEC
2 000 \$ Daphnée Sauvageau,
1 000 \$ Laury-Anne Michaud,
B agroécologie

LES ORCHIDOPHILES DE QUÉBEC
1 000 \$ Clément Robert-Bigras,
B agronomie

LES PRODUCTEURS DE LAIT DU QUÉBEC
1 000 \$ Sabrina Nicolescu,
B génie alimentaire
1 000 \$ Sandra Cantin,
B agroécologie
1 000 \$ Michael Labrie-Beaulieu,
B agronomie

LES PRODUCTEURS DE SEMENCES DU QUÉBEC
1 000 \$ Yanick Asselin,
B agronomie

LES VINS ARTERRA CANADA
Emilie Larouche,
B génie alimentaire
1 500 \$ Mélissa Paquette,
B sciences des aliments

MÉTRO
2 000 \$ Justine Bernier,
2 000 \$ Laurence Deshaies,
1 000 \$ Alexandre Thiffault,
1 000 \$ Chloé Chamberland,
B sciences et technologie des aliments
1 000 \$ Léa Fournier,
B sciences de la consommation

MINISTÈRE DE L'AGRICULTURE, DES PÊCHERIES ET DE L'ALIMENTATION DU QUÉBEC
2 000 \$ Geneviève Pellerin,
M sciences des aliments
1 000 \$ Raphaël Talbot,
1 000 \$ Laurence Pichette,
B sciences de la consommation

OFFICE DE LA PROTECTION DU CONSOMMATEUR
2 000 \$ Justine Maltais-Proulx,
M sciences de la consommation
1 000 \$ André Lavoie,
1 000 \$ Florence Lemire-Daigle,
1 000 \$ Emile Perreault,
1 000 \$ Simone Beaulieu-Albert,
1 000 \$ Sabrina Tourigny,
B sciences de la consommation

OLYMEL
1 000 \$ Camille Marquis,
1 000 \$ Justine Bernier,
B sciences et technologie des aliments

ORDRE DES AGRONOMES DU QUÉBEC
1 000 \$ Gabriëlle Veillet,
B agronomie

PRIX KHALED BELKACEMI (ICNA RELIEF CANADA)
2 000 \$ Jean-Philippe Laroche,
M sciences animales
2 000 \$ Carolina Sayury Miyashiro,
D sols et environnement
1 000 \$ Nicolas Turcotte,
B génie alimentaire

PROVIGO
1 500 \$ Justine Clavet,
B sciences de la consommation
1 000 \$ Claudine Outinper,
B sciences et technologie des aliments
1 000 \$ Amélie Lachance,
B nutrition

RÉSEAU AGROCENTRE
1 500 \$ Fabien Déry,
B agronomie

RESTAURANTS NORMANDIN
1 000 \$ Gabriëlle Béland,
B sciences de la consommation

SANIMAX
3 000 \$ Précarité financière

SNC-LAVALIN AGRO
2 000 \$ Laurianne Cloutier, Jeanne Garon,
Nicolas Turcotte,
B génie alimentaire

LES PRODUCTEURS D'OEUF D'INCUBATION DU QUÉBEC
1 000 \$ Bianca Pépin,
1 000 \$ Alexane Voghell,
B agronomie

TRANS-HERBE
1 500 \$ Précarité financière

TROUVIGNONNATION CANADA - SHUR-GAIN
1 000 \$ Patricia Poirier,
1 000 \$ Ariane Lebrun,
1 000 \$ B agronomie

VALACTA
1 000 \$ Catherine Bourdeau,
B agronomie